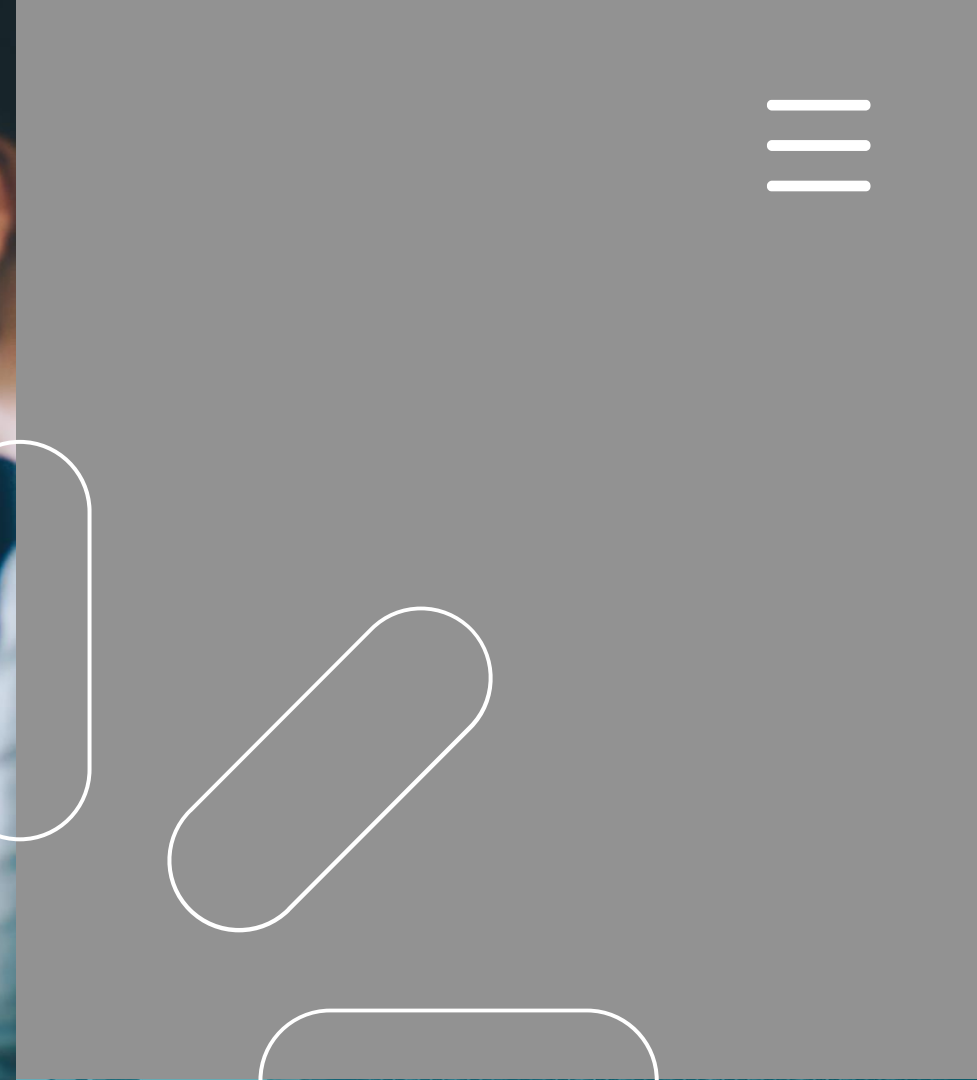




Krajowy
Instytut
Mediów

Badania konsumpcji treści audio słuchalność dzienna

08 kwietnia 2022 r.





codzienny i ciągły pomiar

- **METODA I TECHNIKA BADAWCZA:**
badanie ilościowe, wywiad telefoniczny wspomagany komputerowo CATI
- **CYKL REALIZACYJNY:**
pomiar ciągły realizowany codziennie (z wyłączeniem dni świątecznych i długich weekendów); kalendarz ustalany na dany rok
- **LICZBA WYWIADÓW**
180 000 rocznie, 15 000 miesięcznie, 500 dziennie (średnio)
- **OPERAT:** numery telefonów komórkowych wygenerowanych losowo
- **PRÓBA:** losowa



BADANA POPULACJA:

osoby
mieszkające
w Polsce
w wieku 15 lat
i więcej



słuchalność dzienna

Słuchalność dzienną stacji obliczamy, dzieląc łączną liczbę osób, deklarujących słuchanie danej stacji poprzedniego dnia (choć raz, choć przez chwilę) przez ogół osób deklarujących słuchanie radia poprzedniego dnia (jakakolwiek stacja, choć przez chwilę).

**słuchalność
dzienna stacji =**
fale radiowe
przez Internet

osoby, które zadeklarowały, że w dniu poprzedzającym wywiad,
choćby przez krótką chwilę, słuchały stacji radiowej
(nadającej na falach radiowych / nadającej przez Internet),
albo były w jakimś miejscu, gdzie było włączone radio

* 100%

osoby słuchające radia w dniu poprzedzającym wywiad
nadawanego na falach radiowych / nadającego przez Internet

**słuchalność
dzienna grupy =**
fale radiowe
przez Internet

osoby, które zadeklarowały, że w dniu poprzedzającym wywiad,
choćby przez krótką chwilę, słuchały co najmniej jednej stacji radiowej z grupy radiowej
(nadającej na falach radiowych / nadającej przez Internet),
albo były w jakimś miejscu, gdzie było włączone radio

* 100%

osoby słuchające radia w dniu poprzedzającym wywiad
nadawanego na falach radiowych / nadającego przez Internet



Wskaźniki słuchalności dziennej radia obliczane są odrębnie dla stacji nadających na falach radiowych, słuchanych przez Internet oraz łącznie.



➤ słuchalność dzienna fale radiowe

cz.1	ogółem	kobiety	mężczyźni	15–24 lat	25–44 lat	45–64 lat	65 lat i więcej
RMF FM	32,2%	28,7% ●	35,7% ●	34,2%	38,6% ●	33,7% ●	18,1% ●
Radio ZET	15,5%	14,7%	16,2%	11,3% ●	16,7% ●	17,3% ●	11,8% ●
Polskie Radio Program 1	8,9%	9,6% ●	8,3% ●	2,3% ●	2,8% ●	9,1%	21,7% ●
ESKA	8,8%	8,7%	9,0%	21,4% ●	13,8% ●	5,4% ●	1,0% ●
Audytarium 17 (grupa nadawców)	6,8%	7,1%	6,4%	2,4% ●	4,0% ●	7,5%	12,1% ●
RMF MAXXX	4,9%	4,1% ●	5,8% ●	8,9% ●	8,9% ●	2,5% ●	0,5% ●
TOK FM – Pierwsze Radio Informacyjne	3,4%	2,9% ●	4,0% ●	0,7% ●	2,9% ●	3,5%	5,3% ●
Radio Maryja	3,4%	4,6% ●	2,2% ●	1,3% ●	0,9% ●	3,2%	8,7% ●
Polskie Radio Program 3	3,2%	2,8% ●	3,6% ●	1,7% ●	2,3% ●	4,3% ●	3,7%
RMF CLASSIC	2,4%	2,4%	2,4%	2,3%	2,5%	2,7%	2,0%
VOX FM	2,4%	1,8% ●	3,0% ●	3,1%	3,3% ●	2,6%	0,3% ●
AntyRadio	2,2%	1,5% ●	2,9% ●	2,8%	3,6% ●	1,6% ●	0,4% ●
Radio PLUS	2,1%	2,1%	2,2%	0,6% ●	1,6% ●	2,8% ●	2,4%
Polskie Radio 24	2,1%	1,3% ●	2,9% ●	0,2% ●	1,0% ●	2,3%	4,4% ●
Złote Przeboje	2,0%	2,0%	2,0%	0,7% ●	2,1%	2,3%	1,7%

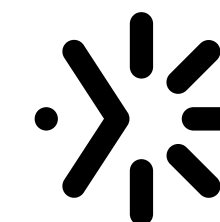
wskazniki słuchalności dziennej stacji radiowych nadających na falach radiowych: słuchalność dzienną stacji obliczamy, dzieląc łączną liczbę osób, deklarujących słuchanie danej stacji poprzedniego dnia (choć raz, choć przez chwilę) przez ogół osób deklarujących słuchanie radia poprzedniego dnia (jakakolwiek stacja, choć przez chwilę)

Krajowy Instytut Mediów, luty–marzec 2022,

ogółem N=11558, kobiety N=5727, mężczyźni N=5831, osoby w wieku 15–24 lat: N=935, 25–44 lat N=4243, 45–64 lat N=3925, 65 lat i więcej N=2455

● statystycznie istotnie mniej od ogółu, ● statystycznie istotnie więcej od ogółu

wskazniki słuchalności dla danej grupy analitycznej mogą do więcej niż 100% ponieważ jedna osoba w dniu poprzedzającym wywiad mogła słuchać więcej niż jednej stacji radiowej



Krajowy
Instytut
Mediów



➤ słuchalność dzienna fale radiowe

cz. 2	ogółem	kobiety	mężczyźni	15–24 lat	25–44 lat	45–64 lat	65 lat i więcej
Polskie Radio Program 2	1,6%	1,9% ●	1,3% ●	0,2% ●	0,6% ●	1,7%	3,7% ●
Radio POGODA	1,1%	1,1%	1,2%	0,2% ●	0,5% ●	1,0%	2,9% ●
Meloradio	0,8%	1,3% ●	0,3% ●	0,1% ●	0,9%	1,0%	0,8%
Rock Radio	0,5%	0,4%	0,7%	0,3%	0,9% ●	0,4%	0,3% ●
muzo.fm	0,4%	0,4%	0,4%	0,1%	0,8% ●	0,2%	0,1% ●
SuperNova	0,3%	0,2%	0,4%	0,2%	0,5% ●	0,1% ●	0,1%
CHILLI ZET	0,3%	0,3%	0,3%	0,1% ●	0,5% ●	0,3%	0,0% ●

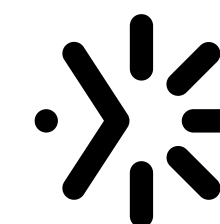
wskaźniki słuchalności dziennej stacji radiowych nadających na falach radiowych: słuchalność dzienną stacji obliczamy, dzieląc łączną liczbę osób, deklarujących słuchanie danej stacji poprzedniego dnia (choć raz, choć przez chwilę) przez ogół osób deklarujących słuchanie radia poprzedniego dnia (jakakolwiek stacja, choć przez chwilę)

Krajowy Instytut Mediów, luty-marzec 2022,

ogółem N=11558, kobiety N=5727, mężczyźni N=5831, osoby w wieku 15-24 lat: N=935, 25-44 lat N=4243, 45-64 lat N=3925, 65 lat i więcej N=2455

● statystycznie istotnie mniej od ogółu, ● statystycznie istotnie więcej od ogółu

wskaźniki słuchalności dla danej grupy analitycznej mogą do więcej niż 100% ponieważ jedna osoba w dniu poprzedzającym wywiad mogła słuchać więcej niż jednej stacji radiowej



Krajowy
Instytut
Mediów



➤ słuchalność dzienna przez Internet

czł	ogółem	kobiety	mężczyźni	15–24 lat	25–44 lat	45–64 lat	65 lat i więcej
RMF FM	20,2%	20,3%	20,1%	15,9%	22,5% ●	19,6%	14,4%
Radio 357	11,9%	8,9% ●	14,4% ●	4,4% ●	10,3%	18,0% ●	9,0%
Radio Nowy Świat	7,9%	7,8%	8,0%	1,4% ●	4,9% ●	14,8% ●	9,6%
Radio ZET	7,9%	9,6%	6,5%	4,8%	7,2%	10,3% ●	7,7%
ESKA	5,4%	6,0%	4,9%	18,0% ●	6,0%	1,2% ●	0,0% ●
TOK FM	5,2%	3,2% ●	6,9% ●	0,0% ●	4,7%	5,6%	14,0% ●
RMF MAXXX	3,3%	3,2%	3,4%	5,7%	4,5% ●	1,4% ●	0,0% ●
AntyRadio	2,3%	1,8%	2,7%	2,3%	2,6%	2,2%	0,7% ●
RMF CLASSIC	2,1%	3,0%	1,4%	1,0%	1,8%	2,2%	5,4%
Złote Przeboje	1,8%	2,0%	1,6%	1,0%	1,0% ●	3,0%	3,0%
Jedynka	1,4%	0,8%	1,9%	0,3%	1,2%	2,0%	1,8%
Trójka	1,3%	1,7%	1,0%	0,7%	0,9%	1,9%	2,5%
VOX FM	1,2%	1,5%	1,0%	3,1%	1,1%	1,0%	0,4%
muzo.fm	1,2%	1,7%	0,9%	0,6%	1,7%	1,1%	0,0% ●
Rock Radio	1,0%	1,1%	0,9%	1,6%	0,6%	1,3%	2,0%

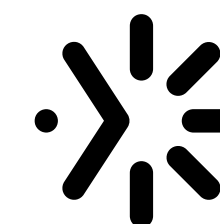
wskazniki słuchalności dziennej stacji radiowych nadających przez Internet: słuchalność dzienną stacji obliczamy, dzieląc łączną liczbę osób, deklarujących słuchanie danej stacji poprzedniego dnia (choć raz, choć przez chwilę) przez ogół osób deklarujących słuchanie radia poprzedniego dnia (jakkolwiek stacja, choć przez chwilę)

Krajowy Instytut Mediów, luty–marzec 2022,

ogółem N=1721, kobiety N=788, mężczyźni N=933, osoby w wieku 15–24 lat: N=195, 25–44 lat N=855, 45–64 lat N=528, 65 lat i więcej N=142

● statystycznie istotnie mniej od ogółu, ● statystycznie istotnie więcej od ogółu

wskazniki słuchalności dla danej grupy analitycznej mogą do więcej niż 100% ponieważ jedna osoba w dniu poprzedzającym wywiad mogła słuchać więcej niż jednej stacji radiowej



Krajowy
Instytut
Mediów



➤ słuchalność dzienna przez Internet

cz. 2	ogółem	kobiety	mężczyźni	15–24 lat	25–44 lat	45–64 lat	65 lat i więcej
Radio Pogoda	1,0%	1,0%	1,0%	0,4%	0,8%	0,9%	3,1%
Melodradio	0,8%	1,4%	0,4%	0,0% ●	1,4% ●	0,4%	0,2%
Radio Maryja	0,8%	1,0%	0,7%	1,6%	0,3% ●	0,9%	2,5%
Audytarium 17 (grupa nadawców)	0,8%	0,2% ●	1,3% ●	0,7%	0,4%	0,9%	2,7%
Radio PLUS	0,6%	0,4%	0,7%	0,4%	0,5%	0,6%	1,3%
CHILLI ZET	0,5%	0,2%	0,7%	0,0%	0,5%	0,8%	0,0%
Dwójka	0,5%	0,4%	0,5%	0,0%	0,3%	0,7%	1,9%
SuperNova	0,3%	0,6%	0,0%	0,0%	0,1%	0,0%	2,6%

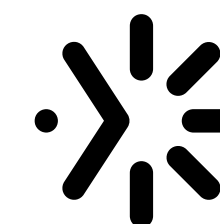
wskaźniki słuchalności dziennej stacji radiowych nadających przez Internet: słuchalność dzienną stacji obliczamy, dzieląc łączną liczbę osób, deklarujących słuchanie danej stacji poprzedniego dnia (choć raz, choć przez chwilę) przez ogół osób deklarujących słuchanie radia poprzedniego dnia (jakakolwiek stacja, choć przez chwilę)

Krajowy Instytut Mediów, luty-marzec 2022,

ogółem N=1721, kobiety N=788, mężczyźni N=933, osoby w wieku 15-24 lat: N=195, 25-44 lat N=855, 45-64 lat N=528, 65 lat i więcej N=142

● statystycznie istotnie mniej od ogółu, ● statystycznie istotnie więcej od ogółu

wskaźniki słuchalności dla danej grupy analitycznej mogą do więcej niż 100% ponieważ jedna osoba w dniu poprzedzającym wywiad mogła słuchać więcej niż jednej stacji radiowej



Krajowy
Instytut
Mediów



➤ słuchalność dzienna fale radiowe i / lub przez Internet

cz. 1	ogółem	kobiety	mężczyźni	15–24 lat	25–44 lat	45–64 lat	65 lat i więcej
RMF FM	31,3%	28,2% ●	34,5% ●	31,4%	36,9% ●	32,9% ●	18,2% ●
Radio ZET	14,9%	14,4%	15,4%	10,5% ●	15,7%	17,0% ●	11,8% ●
ESKA	8,6%	8,5%	8,8%	21,1% ●	12,9% ●	5,1% ●	1,0% ●
Polskie Radio Program 1	8,2%	8,8%	7,7%	2,0% ●	2,6% ●	8,6%	21,2% ●
Audytarium 17 (grupa nadawców)	6,2%	6,5%	5,9%	2,2% ●	3,5% ●	7,0% ●	11,7% ●
RMF MAXXX	4,9%	4,1% ●	5,6% ●	8,7% ●	8,4% ●	2,4% ●	0,5% ●
Radio TOK FM	3,7%	3,0% ●	4,4% ●	0,6% ●	3,2% ●	3,8%	5,7% ●
Radio Maryja	3,2%	4,3% ●	2,0% ●	1,4% ●	0,9% ●	3,1%	8,5% ●
Polskie Radio Program 3 \ Trójka	3,1%	2,7% ●	3,4% ●	1,5% ●	2,2% ●	4,1% ●	3,6%
RMF CLASSIC	2,5%	2,5%	2,4%	2,1%	2,5%	2,6%	2,2%
VOX FM	2,3%	1,8% ●	2,8% ●	2,8%	3,0% ●	2,5%	0,3% ●
AntyRadio	2,2%	1,5% ●	2,8% ●	2,8%	3,4% ●	1,6% ●	0,4% ●
Złote Przeboje	2,0%	2,0%	2,0%	0,8% ●	2,0%	2,5% ●	1,8%
Radio PLUS	2,0%	1,9%	2,0%	0,6% ●	1,5% ●	2,6% ●	2,4%
Polskie Radio 24	1,9%	1,2% ●	2,6% ●	0,2% ●	0,9% ●	2,1%	4,3% ●

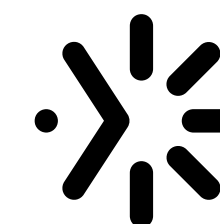
wskazniki słuchalności dziennej stacji radiowych nadających na falach radiowych lub przez Internet: słuchalność dzienną stacji obliczamy, dzieląc łączną liczbę osób, deklarujących słuchanie danej stacji poprzedniego dnia (choć raz, choć przez chwilę) przez ogół osób deklarujących słuchanie radia poprzedniego dnia (jakakolwiek stacja, choć przez chwilę)

Krajowy Instytut Mediów, luty-marzec 2022,

ogółem N=12756, kobiety N=6322, mężczyźni N=6435, osoby w wieku 15-24 lat: N=1093, 25-44 lat N=4851, 45-64 lat N=4278, 65 lat i więcej N=2534

● statystycznie istotnie mniej od ogółu, ● statystycznie istotnie więcej od ogółu

wskazniki słuchalności dla danej grupy analitycznej mogą do więcej niż 100% ponieważ jedna osoba w dniu poprzedzającym wywiad mogła słuchać więcej niż jednej stacji radiowej



Krajowy
Instytut
Mediów



➤ słuchalność dzienna fale radiowe i / lub przez Internet

cz. 2	ogółem	kobiety	mężczyźni	15–24 lat	25–44 lat	45–64 lat	65 lat i więcej
Radio 357	1,6%	1,1% ●	2,1% ●	0,8% ●	1,8%	2,2% ●	0,5% ●
Polskie Radio Program 2 \ Dwójka	1,5%	1,8% ●	1,2% ●	0,2% ●	0,6% ●	1,6%	3,7% ●
Radio POGODA	1,2%	1,1%	1,3%	0,3% ●	0,6% ●	1,0%	2,9% ●
Radio Nowy Świat	1,1%	1,0%	1,2%	0,3% ●	0,9%	1,8% ●	0,5% ●
Melodradio	0,8%	1,3% ●	0,3% ●	0,1% ●	0,9%	1,0%	0,7%
Rock Radio	0,6%	0,5%	0,7%	0,5%	0,9% ●	0,5%	0,3% ●
Radio Muzo.fm	0,5%	0,5%	0,5%	0,2%	0,9% ●	0,3%	0,1% ●
CHILLI ZET	0,3%	0,3%	0,3%	0,0% ●	0,5%	0,4%	0,0% ●
SuperNova	0,3%	0,2%	0,4%	0,2%	0,5% ●	0,1% ●	0,3%

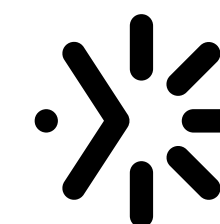
wskaźniki słuchalności dziennej stacji radiowych nadających na falach radiowych lub przez Internet: słuchalność dzienną stacji obliczamy, dzieląc łączną liczbę osób, deklarujących słuchanie danej stacji poprzedniego dnia (choć raz, choć przez chwilę) przez ogół osób deklarujących słuchanie radia poprzedniego dnia (jakakolwiek stacja, choć przez chwilę)

Krajowy Instytut Mediów, luty-marzec 2022,

ogółem N=12756, kobiety N=6322, mężczyźni N=6435, osoby w wieku 15-24 lat: N=1093, 25-44 lat N=4851, 45-64 lat N=4278, 65 lat i więcej N=2534

● statystycznie istotnie mniej od ogółu, ● statystycznie istotnie więcej od ogółu

wskaźniki słuchalności dla danej grupy analitycznej mogą do więcej niż 100% ponieważ jedna osoba w dniu poprzedzającym wywiad mogła słuchać więcej niż jednej stacji radiowej



Krajowy
Instytut
Mediów



Zapraszamy do kontaktu

<https://kim.gov.pl/>
email: biuro@kim.gov.pl



Krajowy
Instytut
Mediów