

Badania konsumpcji treści audio



Rynek
ogólnopolski

dane z 6 miesięcy:

vs. czerwiec–listopad 2022

vs. lipiec–grudzień 2022

vs. sierpień 2022–styczeń 2023

vs. wrzesień 2022–luty 2023

vs. październik 2022–marzec 2023

17 kwietnia 2023

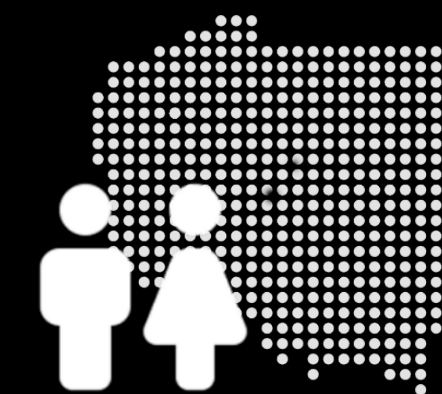
Wyniki dla stacji radiowych na rynku ogólnopolskim

Raport zawiera dane z sześciu miesięcy: **czerwiec–listopad 2022 vs lipiec–grudzień 2022 vs sierpień 2022–styczeń 2023 vs wrzesień 2022–luty 2023 vs październik 2022–marzec 2023** oraz dane **październik 2022–marzec 2023** w przekrojach demograficznych (**płeć, wiek, wieś/miasto, wielkość miasta**)



Badana populacja:

osoby
mieszkające
w Polsce
w wieku 15 lat
i więcej



Metoda i technika badawcza:

badanie ilościowe, wywiad telefoniczny
wspomagany komputerowo CATI

Cykl realizacyjny:

pomiar ciągły realizowany codziennie
(z wyłączeniem dni świątecznych
i długich weekendów); kalendarz
ustalany na dany rok

Liczba wywiadów

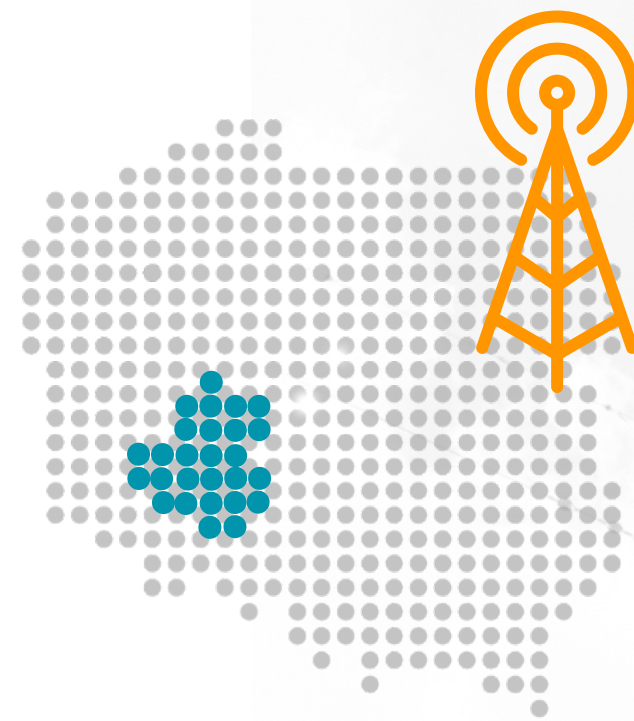
średnio 11 900 miesięcznie,
ok. 400 dziennie

Operat: numery
telefonów komórkowych
wygenerowanych
losowo

Próba:
losowa

Słuchanie radia

definicje wskaźników (1)



**zasięg
dzienny stacji**

=

osoby, mieszkające w danym obszarze, które zadeklarowały,
że w dniu poprzedzającym wywiad, choćby przez krótką
chwilę, słuchały danej stacji radiowej

osoby mieszkające w danym obszarze

*** 100%**

**słuchalność
dzienna stacji**

=

osoby, mieszkające w danym obszarze, które zadeklarowały,
że w dniu poprzedzającym wywiad, choćby przez krótką
chwilę, słuchały danej stacji radiowej

osoby słuchające radia w dniu poprzedzającym wywiad,
mieszkające w danym obszarze

*** 100%**

Słuchanie radia

definicje wskaźników (2)

**udział dzienny stacji
w czasie słuchania** =

czas słuchania danej stacji radiowej
w dniu poprzedzającym wywiad zadeklarowany
przez osoby mieszkające w danym obszarze

sumaryczny czas słuchania wszystkich stacji radiowych
w dniu poprzedzającym wywiad
przez osoby mieszkające w danym obszarze

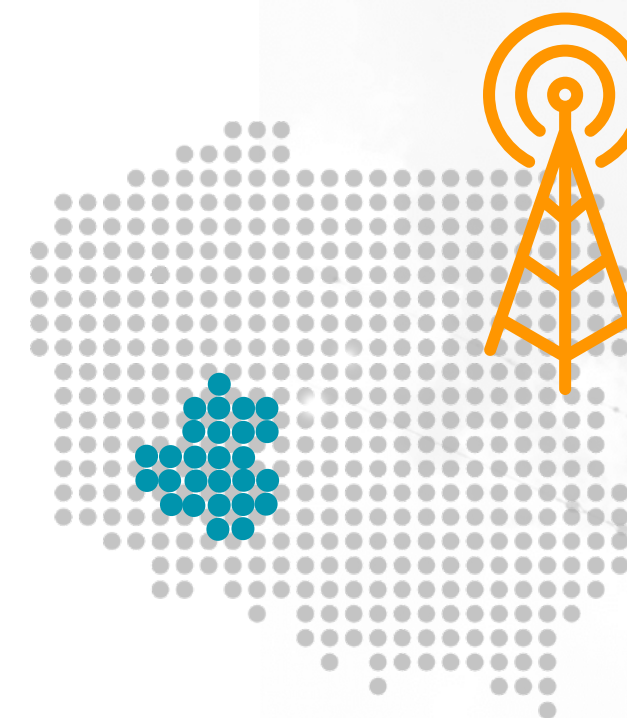
*** 100%**

**średni dzienny
czas słuchania stacji** =

czas słuchania danej stacji radiowej
w dniu poprzedzającym wywiad zadeklarowany
przez osoby mieszkające w danym obszarze

liczba osób mieszkających w danym obszarze, które
zadeklarowały słuchanie danej stacji
w dniu poprzedzającym wywiad

*** 100%**



Wyniki **stacje koncesjonowane**



Dane w trendzie:

vs. czerwiec – listopad 2022

vs. lipiec 2022 – grudzień 2022

vs. sierpień 2022 – styczeń 2023

vs. wrzesień 2022 – luty 2023

vs. październik 2022 – marzec 2023



zasięg dzienny
stacje koncesjonowane



➤ odsetek słuchaczy stacji wśród mieszkańców Polski 15+

cz.1	Odsetek słuchaczy czer.-list. 2022	Populacja słuchaczy czer.-list. 2022	Odsetek słuchaczy lip.-gru. 2022	Populacja słuchaczy lip.-gru. 2022	Odsetek słuchaczy sier. 2022-sty. 2023	Populacja słuchaczy sier. 2022-sty. 2023	Odsetek słuchaczy wrze. 2022-luty 2023	Populacja słuchaczy wrze. 2022-luty 2023	Odsetek słuchaczy paźdz. 2022-mar. 2023	Populacja słuchaczy paźdz. 2022-mar. 2023
RMF FM	17,4%	5 603 290	18,3%	5 886 897	17,8%	5 745 391	17,6%	5 667 050	17,4%	5 599 330
Radio ZET	8,8%	2 833 580	9,1%	2 941 440	9,0%	2 892 394	8,9%	2 849 993	8,8%	2 826 921
Eska	5,6%	1 793 758	6,0%	1 920 475	5,8%	1 875 902	5,8%	1 868 624	5,7%	1 826 941
Jedynka - Program 1 Polskiego Radia	4,2%	1 361 253	4,3%	1 376 590	4,2%	1 359 072	4,2%	1 364 641	4,2%	1 347 659
Audytarium 17	3,5%	1 123 032	3,7%	1 180 547	3,6%	1 173 295	3,5%	1 133 151	3,4%	1 094 293
RMF MAXXX	2,7%	870 674	3,0%	955 858	2,8%	903 321	2,6%	831 117	2,6%	821 166
TOK FM	1,5%	479 675	1,8%	587 906	1,9%	604 986	1,9%	616 626	1,9%	618 403
Radio Maryja	1,6%	523 667	1,7%	550 899	1,7%	550 170	1,7%	540 855	1,7%	544 391
Trójka - Program 3 Polskiego Radia	1,5%	483 887	1,6%	511 616	1,6%	515 134	1,6%	509 012	1,5%	491 030
Radio PLUS	1,3%	411 650	1,4%	446 553	1,4%	439 251	1,4%	441 684	1,4%	439 192
Radio VOX FM	1,4%	459 566	1,5%	494 882	1,4%	465 341	1,4%	443 491	1,4%	436 801
Radio Złote Przeboje	1,3%	407 451	1,4%	438 457	1,3%	429 805	1,3%	428 826	1,3%	419 416
RMF CLASSIC	1,1%	357 692	1,2%	397 410	1,2%	396 168	1,2%	400 017	1,3%	411 513

Wskaźnik zasięgu dziennego stacji radiowej obliczamy, dzieląc łączną liczbę osób, deklarujących słuchanie danej stacji poprzedniego dnia (choć raz, choć przez chwilę) przez ogół mieszkańców Polski 15+.

Krajowy Instytut Mediów, Badania konsumpcji treści audio [Wielkość populacji](#) mieszkańców Polski w wieku 15+: 32 249 580

[Wielkości prób](#) - mieszkańcy Polski 15+

czerwiec-listopad 2022: N= 73 713

lipiec-grudzień 2022: N= 70 245

sierpień 2022-styczeń 2023: N= 69 920

wrzesień 2022-luty 2023: N= 69 667

październik 2022-marzec 2023: N= 69 514

W tabelach zaprezentowano wyniki dla kolejnych 26 stacji o największym wskaźniku. Wskaźniki zasięgu dziennego mogą dać w sumie więcej niż 100%, ponieważ jedna osoba w dniu poprzedzającym wywiad mogła słuchać więcej niż jednej stacji radiowej

zasięg dzienny

stacje koncesjonowane

➤ odsetek słuchaczy stacji wśród mieszkańców Polski 15+

cz.2	Odsetek słuchaczy czer.-list. 2022	Populacja słuchaczy czer.-list. 2022	Odsetek słuchaczy lip.-gru. 2022	Populacja słuchaczy lip.-gru. 2022	Odsetek słuchaczy sier. 2022-sty. 2023	Populacja słuchaczy sier. 2022-sty. 2023	Odsetek słuchaczy wrze. 2022-luty 2023	Populacja słuchaczy wrze. 2022-luty 2023	Odsetek słuchaczy paźdz. 2022-mar. 2023	Populacja słuchaczy paźdz. 2022-mar. 2023
AntyRadio	1,1%	339 849	1,2%	399 343	1,2%	397 826	1,2%	389 129	1,2%	401 618
Polskie Radio 24	0,8%	244 311	0,8%	257 759	0,8%	258 738	0,8%	261 768	0,8%	257 782
Radio POGODA	0,7%	211 008	0,7%	229 626	0,7%	225 253	0,7%	234 768	0,7%	231 572
Melorado	0,5%	150 568	0,5%	177 270	0,6%	177 711	0,6%	181 880	0,6%	177 540
Dwójka - Program 2 Polskiego Radia	0,3%	109 614	0,4%	119 427	0,4%	126 136	0,4%	123 092	0,4%	125 772
SuperNova	0,3%	110 918	0,3%	112 577	0,4%	113 801	0,4%	113 413	0,4%	117 972
Rock Radio	0,3%	92 836	0,3%	108 017	0,4%	115 063	0,3%	111 191	0,3%	109 727
REKORD - Radio Świętokrzyskie	0,2%	61 633	0,2%	62 722	0,2%	66 900	0,2%	74 971	0,2%	77 610
CHILLI ZET	0,2%	50 387	0,2%	59 554	0,2%	62 462	0,2%	67 175	0,2%	77 020
muzo.fm	0,2%	61 054	0,2%	77 293	0,2%	74 967	0,2%	74 841	0,2%	73 401
Radio Kolor 103 FM	0,1%	36 887	0,1%	38 061	0,1%	38 487	0,1%	38 073	0,1%	39 081
Radio WNET	0,1%	30 218	0,1%	29 717	0,1%	30 246	0,1%	33 088	0,1%	33 483
Katolickie Radio Podlasie	0,1%	19 991	0,1%	22 388	0,1%	25 132	0,1%	26 786	0,1%	27 834

Wskaźnik zasięgu dziennego stacji radiowej obliczamy, dzieląc łączną liczbę osób, deklarujących słuchanie danej stacji poprzedniego dnia (choć raz, choć przez chwilę) przez ogół mieszkańców Polski 15+.

Krajowy Instytut Mediów, Badania konsumpcji treści audio [Wielkość populacji](#) mieszkańców Polski w wieku 15+: 32 249 580

[Wielkości prób](#) - mieszkańcy Polski 15+

czerwiec-listopad 2022: N= 73 713

lipiec-grudzień 2022: N= 70 245

sierpień 2022-styczeń 2023: N= 69 920

wrzesień 2022-luty 2023: N= 69 667

październik 2022-marzec 2023: N= 69 514

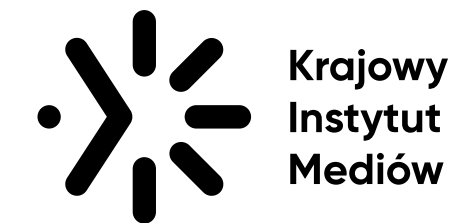
W tabelach zaprezentowano wyniki dla kolejnych 26 stacji o największym wskaźniku. Wskaźniki zasięgu dziennego mogą dać w sumie więcej niż 100%, ponieważ jedna osoba w dniu poprzedzającym wywiad mogła słuchać więcej niż jednej stacji radiowej

Słuchalność dzienna **stacje koncesjonowane**



słuchalność dzienna

stacje koncesjonowane



➤ odsetek słuchaczy stacji wśród mieszkańców Polski 15+ słuchających radia w dniu poprzedzającym badanie

cz.1	czerwiec-listopad 2022	lipiec-grudzień 2022	sierpień 2022-styczeń 2023	wrzesień 2022-luty 2023	październik 2022-marzec 2023
RMF FM	33,3%	32,2%	32,1%	32,3%	32,2%
Radio ZET	16,8%	16,1%	16,2%	16,2%	16,2%
Eska	10,7%	10,5%	10,5%	10,6%	10,5%
Jedynka - Program 1 Polskiego Radia	8,1%	7,5%	7,6%	7,8%	7,7%
Audytoryum 17	6,7%	6,5%	6,6%	6,5%	6,3%
RMF MAXXX	5,2%	5,2%	5,0%	4,7%	4,7%
TOK FM - Pierwsze Radio Informacyjne	2,9%	3,2%	3,4%	3,5%	3,6%
Radio Maryja	3,1%	3,0%	3,1%	3,1%	3,1%
Trójka - Program 3 Polskiego Radia	2,9%	2,8%	2,9%	2,9%	2,8%
Radio PLUS	2,4%	2,4%	2,5%	2,5%	2,5%
Radio VOX FM	2,7%	2,7%	2,6%	2,5%	2,5%
Radio Złote Przeboje	2,4%	2,4%	2,4%	2,4%	2,4%
RMF CLASSIC	2,1%	2,2%	2,2%	2,3%	2,4%

Wskaźnik słuchalności dziennej stacji radiowej obliczamy, dzieląc łączną liczbę osób, deklarujących słuchanie danej stacji poprzedniego dnia (choć raz, choć przez chwilę) przez ogół słuchających radia poprzedniego dnia.

Krajowy Instytut Mediów, Badania konsumpcji treści audio

Wielkości prób - mieszkańcy Polski 15+, słuchający stacji koncesjonowanych Wielkość populacji mieszkańców Polski w wieku 15+, słuchających stacji koncesjonowanych:

czerwiec-listopad 2022: N= 39 687

16 821 359

lipiec-grudzień 2022: N= 41 197

18 279 744

sierpień 2022-styczeń 2023: N= 40 379

17 882 871

wrzesień 2022-luty 2023: N= 39 711

17 554 186

październik 2022-marzec 2023: N= 39 246

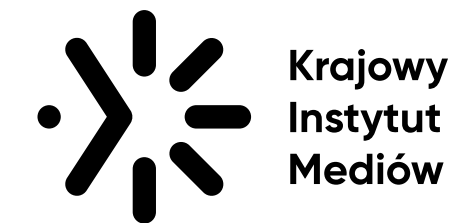
17 387 522

W tabelach zaprezentowano wyniki dla kolejnych 26 stacji o największym wskaźniku.

Wskaźniki słuchalności dziennej mogą dać w sumie więcej niż 100%, ponieważ jedna osoba w dniu poprzedzającym wywiad mogła słuchać więcej niż jednej stacji radiowej

słuchalność dzienna

stacje koncesjonowane



➤ odsetek słuchaczy stacji wśród mieszkańców Polski 15+ słuchających radia w dniu poprzedzającym badanie

cz.2	czerwiec-listopad 2022	lipiec-grudzień 2022	sierpień 2022-styczeń 2023	wrzesień 2022-luty 2023	październik 2022-marzec 2023
AntyRadio	2,0%	2,2%	2,2%	2,2%	2,3%
Polskie Radio 24	1,5%	1,4%	1,4%	1,5%	1,5%
Radio POGODA	1,3%	1,3%	1,3%	1,3%	1,3%
Meloradio	0,9%	1,0%	1,0%	1,0%	1,0%
Dwójka - Program 2 Polskiego Radia	0,7%	0,7%	0,7%	0,7%	0,7%
SuperNova	0,7%	0,6%	0,6%	0,6%	0,7%
Rock Radio	0,6%	0,6%	0,6%	0,6%	0,6%
REKORD - Radio Świętokrzyskie	0,4%	0,3%	0,4%	0,4%	0,4%
CHILLI ZET	0,3%	0,3%	0,3%	0,4%	0,4%
muzo.fm	0,4%	0,4%	0,4%	0,4%	0,4%
Radio Kolor 103 FM	0,2%	0,2%	0,2%	0,2%	0,2%
Radio GRA Wrocław	0,2%	0,2%	0,2%	0,2%	0,2%
Radio WNET	0,1%	0,2%	0,2%	0,2%	0,2%

Wskaźnik słuchalności dziennej stacji radiowej obliczamy, dzieląc łączną liczbę osób, deklarujących słuchanie danej stacji poprzedniego dnia (choć raz, choć przez chwilę) przez ogół słuchających radia poprzedniego dnia.

Krajowy Instytut Mediów, Badania konsumpcji treści audio

Wielkości prób - mieszkańcy Polski 15+, słuchający stacji koncesjonowanych Wielkość populacji mieszkańców Polski w wieku 15+, słuchających stacji koncesjonowanych:

czerwiec-listopad 2022: N= 39 687

16 821 359

lipiec-grudzień 2022: N= 41 197

18 279 744

sierpień 2022-styczeń 2023: N= 40 379

17 882 871

wrzesień 2022-luty 2023: N= 39 711

17 554 186

październik 2022-marzec 2023: N= 39 246

17 387 522

W tabelach zaprezentowano wyniki dla kolejnych 26 stacji o największym wskaźniku.

Wskaźniki słuchalności dziennej mogą dać w sumie więcej niż 100%, ponieważ jedna osoba w dniu poprzedzającym wywiad mogła słuchać więcej niż jednej stacji radiowej

udział w czasie słuchania **stacje koncesjonowane**



udział w czasie słuchania

stacje koncesjonowane

➤ udział w czasie słuchania stacji, deklarowanym przez mieszkańców Polski 15+

cz.1	czerwiec-listopad 2022	lipiec-grudzień 2022	sierpień 2022-styczeń 2023	wrzesień 2022-luty 2023	październik 2022-marzec 2023
RMF FM	29,9%	29,2%	29,2%	29,2%	29,4%
Radio ZET	12,7%	12,3%	12,2%	12,2%	12,0%
Jedynka - Program 1 Polskiego Radia	7,5%	7,2%	7,3%	7,4%	7,4%
Eska	6,7%	6,6%	6,6%	6,8%	6,6%
Audytarium 17	5,5%	5,3%	5,3%	5,1%	5,2%
RMF MAXXX	3,1%	3,4%	3,3%	3,1%	3,0%
Radio Maryja	2,8%	2,7%	2,7%	2,7%	2,9%
TOK FM - Pierwsze Radio Informacyjne	2,1%	2,7%	2,7%	2,8%	2,8%
Trójka - Program 3 Polskiego Radia	2,8%	2,9%	2,8%	2,9%	2,8%
Radio VOX FM	2,3%	2,4%	2,4%	2,2%	2,2%
Radio PLUS	1,9%	2,0%	2,1%	2,1%	2,1%
Radio Złote Przeboje	1,9%	2,0%	2,1%	2,1%	2,1%
AntyRadio	1,2%	1,5%	1,6%	1,6%	1,7%

Wskaźnik udziału w czasie słuchania obliczamy, dzieląc łączny czas słuchania danej stacji poprzedniego dnia, przez łączny zadeklarowany czas słuchanie radia poprzedniego dnia.

Krajowy Instytut Mediów, Badania konsumpcji treści audio

Wielkości prób - mieszkańcy Polski 15+, słuchający stacji koncesjonowanych Wielkość populacji mieszkańców Polski w wieku 15+, słuchających stacji koncesjonowanych:

czerwiec-listopad 2022: N= 39 687

16 821 359

lipiec-grudzień 2022: N= 41 197

18 279 744

sierpień 2022-styczeń 2023: N= 40 379

17 882 871

wrzesień 2022-luty 2023: N= 39 711

17 554 186

październik 2022-marzec 2023: N= 39 246

17 387 522

W tabelach zaprezentowano wyniki dla kolejnych 26 stacji o największym wskaźniku.
Wskaźniki udziału w czasie słuchania dla wszystkich stacji dają w sumie 100%.

udział w czasie słuchania

stacje koncesjonowane

➤ udział w czasie słuchania stacji, deklarowanym przez mieszkańców Polski 15+

cz.2	czerwiec-listopad 2022	lipiec-grudzień 2022	sierpień 2022-styczeń 2023	wrzesień 2022-luty 2023	październik 2022-marzec 2023
RMF CLASSIC	1,3%	1,4%	1,4%	1,5%	1,5%
Radio POGODA	1,3%	1,2%	1,2%	1,3%	1,3%
Polskie Radio 24	1,0%	0,9%	0,9%	0,9%	1,0%
Meloradio	0,7%	0,8%	0,8%	0,8%	0,8%
SuperNova	0,5%	0,5%	0,5%	0,5%	0,6%
Dwójka - Program 2 Polskiego Radia	0,4%	0,4%	0,5%	0,5%	0,5%
Rock Radio	0,3%	0,4%	0,4%	0,5%	0,5%
REKORD - Radio Świętokrzyskie	0,0%	0,4%	0,4%	0,4%	0,4%
muzo.fm	0,2%	0,4%	0,4%	0,4%	0,4%
CHILLI ZET	0,2%	0,2%	0,2%	0,2%	0,3%
Radio GRA Wrocław	0,2%	0,2%	0,2%	0,2%	0,2%
Radio Kolor 103 FM	0,2%	0,1%	0,1%	0,2%	0,2%
Radio Płońsk	0,2%	0,1%	0,1%	0,1%	0,1%

Wskaźnik udziału w czasie słuchania obliczamy, dzieląc łączny czas słuchania danej stacji poprzedniego dnia, przez łączny zadeklarowany czas słuchanie radia poprzedniego dnia.

Krajowy Instytut Mediów, Badania konsumpcji treści audio

Wielkości prób - mieszkańcy Polski 15+, słuchający stacji koncesjonowanych Wielkość populacji mieszkańców Polski w wieku 15+, słuchających stacji koncesjonowanych:

czerwiec-listopad 2022: N= 39 687

16 821 359

lipiec-grudzień 2022: N= 41 197

18 279 744

sierpień 2022-styczeń 2023: N= 40 379

17 882 871

wrzesień 2022-luty 2023: N= 39 711

17 554 186

październik 2022-marzec 2023: N= 39 246

17 387 522

W tabelach zaprezentowano wyniki dla kolejnych 26 stacji o największym wskaźniku.
Wskaźniki udziału w czasie słuchania dla wszystkich stacji dają w sumie 100%.

Średni czas słuchania **stacje koncesjonowane**



Średni czas słuchania

stacje koncesjonowane

➤ zadeklarowany czas słuchania danej stacji radiowej (w minutach)

cz.1	czerwiec-listopad 2022	lipiec-grudzień 2022	sierpień 2022-styczeń 2023	wrzesień 2022-luty 2023	padziernik 2022-marzec 2023
RMF FM	151 min	154 min	155 min	154 min	156 min
Radio ZET	137 min	141 min	140 min	140 min	139 min
Jedynka - Program 1 Polskiego Radia	163 min	168 min	167 min	166 min	167 min
Eska	112 min	114 min	113 min	115 min	114 min
Audytorium 17	150 min	147 min	147 min	141 min	144 min
RMF MAXXX	108 min	119 min	120 min	121 min	117 min
Radio Maryja	152 min	149 min	146 min	147 min	154 min
TOK FM - Pierwsze Radio Informacyjne	127 min	142 min	140 min	137 min	135 min
Trójka - Program 3 Polskiego Radia	185 min	201 min	193 min	196 min	194 min
Radio VOX FM	154 min	166 min	168 min	163 min	159 min
Radio PLUS	145 min	150 min	162 min	159 min	156 min
Radio Złote Przeboje	153 min	163 min	164 min	162 min	158 min
AntyRadio	109 min	129 min	129 min	124 min	130 min

Wskaźnik średniego czasu słuchania radia obliczamy, dzieląc zadeklarowany sumaryczny czas słuchania danej stacji radiowej przez liczbę osób, słuchających danej stacji w dniu poprzedzającym badanie.

Krajowy Instytut Mediów, Badania konsumpcji treści audio

W tabelach zaprezentowano wyniki dla kolejnych 26 stacji o największym wskaźniku.

Średni czas słuchania

stacje koncesjonowane

➤ zadeklarowany czas słuchania danej stacji radiowej (w minutach)

cz.2	czerwiec-listopad 2022	lipiec-grudzień 2022	sierpień 2022-styczeń 2023	wrzesień 2022-luty 2023	październik 2022-marzec 2023
RMF CLASSIC	111 min	117 min	113 min	114 min	112 min
Radio POGODA	174 min	165 min	171 min	171 min	165 min
Polskie Radio 24	126 min	118 min	120 min	121 min	124 min
Meloradio	138 min	156 min	150 min	135 min	147 min
SuperNova	159 min	157 min	158 min	159 min	151 min
Dwójka - Program 2 Polskiego Radia	114 min	128 min	132 min	131 min	136 min
Rock Radio	100 min	126 min	127 min	134 min	144 min
REKORD - Radio Świętokrzyskie	231 min	185 min	186 min	185 min	184 min
muzo.fm	115 min	156 min	160 min	162 min	154 min
CHILLI ZET	99 min	105 min	103 min	103 min	103 min
Radio GRA Wrocław	159 min	184 min	186 min	174 min	162 min
Radio Kolor 103 FM	142 min	137 min	124 min	135 min	143 min
Radio Płońsk	278 min	238 min	210 min	236 min	204 min

Wskaźnik średniego czasu słuchania radia obliczamy, dzieląc zadeklarowany sumaryczny czas słuchania danej stacji radiowej przez liczbę osób, słuchających danej stacji w dniu poprzedzającym badanie.

Krajowy Instytut Mediów, Badania konsumpcji treści audio

W tabelach zaprezentowano wyniki dla kolejnych 26 stacji o największym wskaźniku.

Dane

przekroje demograficzne



padziernik 2022-marzec 2023

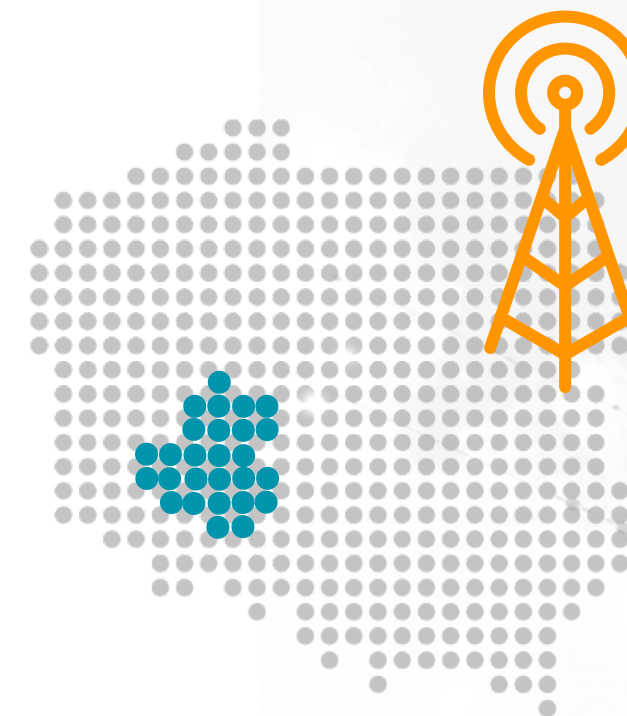


zasięg dzienny
stacje koncesjonowane



zasięg dzienny

definicja wskaźnika



**zasięg
dzienny stacji**

=

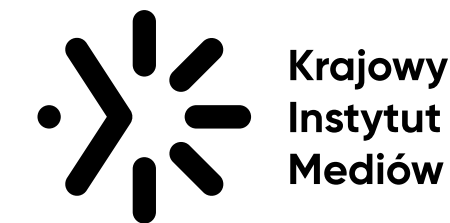
osoby, mieszkające w danym obszarze, które zadeklarowały,
że w dniu poprzedzającym wywiad, choćby przez krótką
chwilę, słuchały danej stacji radiowej

osoby mieszkające w danym obszarze

*** 100%**

zasięg dzienny

stacje koncesjonowane



➤ odsetek słuchaczy stacji wśród mieszkańców Polski 15+

cz.1	ogółem	kobiety	mężczyźni	15-29 lat	30-49 lat	50-64 lat	65 lat i więcej	70 lat i więcej	75 lat i więcej
RMF FM	17,4%	15,0% ●	20,0% ●	15,5% ●	21,3% ●	19,4% ●	10,6% ●	8,3% ●	5,8% ●
Radio ZET	8,8%	7,8% ●	9,9% ●	5,6% ●	10,5% ●	10,8% ●	6,5% ●	6,1% ●	5,0% ●
Eska	5,7%	5,4% ●	6,0% ●	12,4% ●	7,1% ●	2,6% ●	0,9% ●	0,8% ●	0,5% ●
Jedynka – Program 1 Polskiego Radia	4,2%	4,0% ●	4,4% ●	0,7% ●	1,9% ●	5,5% ●	9,5% ●	10,4% ●	11,4% ●
Audytarium 17	3,4%	3,3%	3,5%	0,9% ●	2,6% ●	3,7% ●	6,4% ●	6,6% ●	6,6% ●
RMF MAXXX	2,6%	2,2% ●	2,9% ●	4,3% ●	3,9% ●	1,1% ●	0,3% ●	0,2% ●	0,1% ●
TOK FM	1,9%	1,5% ●	2,3% ●	0,6% ●	2,0%	2,2% ●	2,7% ●	3,0% ●	3,2% ●
Radio Maryja	1,7%	1,9% ●	1,4% ●	0,9% ●	0,6% ●	1,8%	4,0% ●	4,8% ●	5,9% ●
Trójka – Program 3 Polskiego Radia	1,5%	1,1% ●	2,0% ●	0,5% ●	1,6%	2,2% ●	1,6%	1,6%	1,6%
Radio PLUS	1,4%	1,2% ●	1,6% ●	0,6% ●	1,2% ●	2,2% ●	1,4% ●	1,2% ●	0,9% ●
Radio VOX FM	1,4%	1,0% ●	1,8% ●	1,4%	2,1% ●	1,1% ●	0,3% ●	0,2% ●	0,1% ●
Radio Żółte Przeboje	1,3%	1,2%	1,4%	1,0% ●	1,3%	1,8% ●	1,2%	1,0% ●	0,7% ●
RMF CLASSIC	1,3%	1,2%	1,3%	1,1%	1,4% ●	1,5% ●	1,0% ●	0,9% ●	0,8% ●

Krajowy Instytut Mediów, Badania konsumpcji treści audio, październik 2022–marzec 2023

Wielkości prób:

Mieszkańcy Polski 15+ N= 69 514

w tym:

kobiety N= 32 613

mężczyźni N= 36 901

osoby w wieku:

15-29 lat N= 8 455

30-49 lat N= 22 546

50-64 lat N= 17 252

65 lat i więcej N= 21 261

70 lat i więcej N= 13 549

75 lat i więcej N= 6 579

Wskaźnik zasięgu dziennego stacji radiowej obliczamy, dzieląc łączną liczbę osób, deklarujących słuchanie danej stacji poprzedniego dnia (choć raz, choć przez chwilę) przez ogół mieszkańców Polski 15+. W tabelach zaprezentowano wyniki dla kolejnych 26 stacji o największym wskaźniku.

● statystycznie istotnie mniej od ogółu, ● statystycznie istotnie więcej od ogółu

Wskaźniki zasięgu dziennego mogą dać w sumie więcej niż 100%, ponieważ jedna osoba w dniu poprzedzającym wywiad mogła słuchać więcej niż jednej stacji radiowej

zasięg dzienny

stacje koncesjonowane

➤ odsetek słuchaczy stacji wśród mieszkańców Polski 15+

cz.1	ogółem	wieś	miasto	miasto do 100 tys.	miasto 100 - 200 tys.	miasto 200-500 tys.	miasto pow. 500 tys.
RMF FM	17,4%	19,7% ●	15,9% ●	18,6% ●	15,8% ●	13,4% ●	10,3% ●
Radio ZET	8,8%	9,7% ●	8,2% ●	9,7% ●	6,6% ●	6,6% ●	6,2% ●
Eska	5,7%	5,7%	5,7%	5,5%	5,2%	6,0%	6,5% ●
Jedynka - Program 1 Polskiego Radia	4,2%	5,5% ●	3,4% ●	4,3%	2,4% ●	2,1% ●	2,4% ●
Audytorium 17	3,4%	3,7% ●	3,2% ●	3,2%	3,2%	4,7% ●	2,1% ●
RMF MAXXX	2,6%	2,4%	2,7%	2,2% ●	4,2% ●	4,2% ●	1,9% ●
TOK FM	1,9%	1,2% ●	2,4% ●	1,2% ●	2,0%	3,6% ●	5,4% ●
Radio Maryja	1,7%	2,2% ●	1,3% ●	1,6%	1,1% ●	0,9% ●	1,1% ●
Trójka - Program 3 Polskiego Radia	1,5%	1,4% ●	1,6% ●	1,8% ●	1,6%	1,6%	1,2% ●
Radio PLUS	1,4%	1,4%	1,3%	1,5%	0,8% ●	1,4%	1,2%
Radio VOX FM	1,4%	1,5%	1,3%	1,1% ●	1,4%	1,5%	1,7% ●
Radio Złote Przeboje	1,3%	0,9% ●	1,5% ●	1,1% ●	1,6%	2,5% ●	1,9% ●
RMF CLASSIC	1,3%	1,0% ●	1,5% ●	0,8% ●	1,6%	2,4% ●	2,6% ●

Krajowy Instytut Mediów, Badania konsumpcji treści audio, październik 2022-marzec 2023

Wielkości prób:

Mieszkańcy Polski 15+ N= 69 514

w tym:

mieszkańcy wsi N= 20 839

mieszkańcy miast N= 48 675

miasta do 100 tys. N= 22 218

miasta 100-200 tys. N= 6 413

miasta 200-500 tys. N= 6 409

miasta pow. 500 tys. N= 13 635

Wskaźnik zasięgu dziennego stacji radiowej obliczamy, dzieląc łączną liczbę osób, deklarujących słuchanie danej stacji poprzedniego dnia (choć raz, choć przez chwilę) przez ogół mieszkańców Polski 15+. W tabelach zaprezentowano wyniki dla kolejnych 26 stacji o największym wskaźniku.

● statystycznie istotnie mniej od ogółu, ● statystycznie istotnie więcej od ogółu
Wskaźniki zasięgu dziennego mogą dać w sumie więcej niż 100%, ponieważ jedna osoba w dniu poprzedzającym wywiad mogła słuchać więcej niż jednej stacji radiowej

zasięg dzienny

stacje koncesjonowane

➤ odsetek słuchaczy stacji wśród mieszkańców Polski 15+

cz.2	ogółem	kobiety	mężczyźni	15-29 lat	30-49 lat	50-64 lat	65 lat i więcej	70 lat i więcej	75 lat i więcej
AntyRadio	1,2%	0,8% ●	1,7% ●	1,1%	2,1% ●	1,0% ●	0,3% ●	0,1% ●	0,0% ●
Polskie Radio 24	0,8%	0,4% ●	1,2% ●	0,2% ●	0,5% ●	1,0% ●	1,5% ●	1,7% ●	2,1% ●
Radio POGODA	0,7%	0,8% ●	0,6% ●	0,3% ●	0,3% ●	0,8%	1,6% ●	1,8% ●	1,8% ●
Meloradio	0,6%	0,7% ●	0,4% ●	0,4% ●	0,8% ●	0,5%	0,3% ●	0,2% ●	0,2% ●
Dwójka – Program 2 Polskiego Radia	0,4%	0,3%	0,4%	0,1% ●	0,3% ●	0,5%	0,7% ●	0,8% ●	1,0% ●
SuperNova	0,4%	0,4%	0,4%	0,3%	0,5% ●	0,4%	0,2% ●	0,1% ●	0,1% ●
Rock Radio	0,3%	0,2% ●	0,5% ●	0,1% ●	0,5% ●	0,4%	0,1% ●	0,0% ●	0,0% ●
REKORD – Radio Świętokrzyskie	0,2%	0,2%	0,3%	0,3%	0,3%	0,3%	0,1% ●	0,1% ●	0,0% ●
CHILLI ZET	0,2%	0,3%	0,2%	0,1% ●	0,4% ●	0,1% ●	0,1% ●	0,0% ●	0,0% ●
muzo.fm	0,2%	0,2%	0,2%	0,1% ●	0,5% ●	0,1% ●	0,0% ●	0,0% ●	0,0% ●
Radio Kolor 103 FM	0,1%	0,2% ●	0,1%	0,0% ●	0,2% ●	0,1%	0,1%	0,0% ●	0,0% ●
Radio WNET	0,1%	0,1%	0,1%	0,0% ●	0,2% ●	0,1%	0,1%	0,1%	0,1%
Katolickie Radio Podlasie	0,1%	0,1%	0,1%	0,0% ●	0,1%	0,1%	0,2% ●	0,2% ●	0,2% ●

Krajowy Instytut Mediów, Badania konsumpcji treści audio, październik 2022–marzec 2023

[Wielkości prób:](#)

Mieszkańcy Polski 15+ N= 69 514

w tym:

kobiety N= 32 613

mężczyźni N= 36 901

osoby w wieku:

15-29 lat N= 8 455

30-49 lat N= 22 546

50-64 lat N= 17 252

65 lat i więcej N= 21 261

70 lat i więcej N= 13 549

75 lat i więcej N= 6 579

Wskaźnik zasięgu dziennego stacji radiowej obliczamy, dzieląc łączną liczbę osób, deklarujących słuchanie danej stacji poprzedniego dnia (choć raz, choć przez chwilę) przez ogół mieszkańców Polski 15+. W tabelach zaprezentowano wyniki dla kolejnych 26 stacji o największym wskaźniku.

● statystycznie istotnie mniej od ogółu, ● statystycznie istotnie więcej od ogółu

Wskaźniki zasięgu dziennego mogą dać w sumie więcej niż 100%, ponieważ jedna osoba w dniu poprzedzającym wywiad mogła słuchać więcej niż jednej stacji radiowej

zasięg dzienny

stacje koncesjonowane

➤ odsetek słuchaczy stacji wśród mieszkańców Polski 15+

cz.2	ogółem	wieś	miasto	miasto do 100 tys.	miasto 100 -200 tys.	miasto 200-500 tys.	miasto pow. 500 tys.
AntyRadio	1,2%	0,7% ●	1,6% ●	0,9% ●	2,7% ●	2,2% ●	2,3% ●
Polskie Radio 24	0,8%	0,7%	0,9%	0,7%	0,8%	1,1% ●	1,1% ●
Radio POGODA	0,7%	0,5% ●	0,9% ●	0,5% ●	0,4% ●	1,1% ●	1,9% ●
Meloradio	0,6%	0,4% ●	0,7% ●	0,6%	1,0% ●	0,2% ●	1,1% ●
Dwójka – Program 2 Polskiego Radia	0,4%	0,2% ●	0,5% ●	0,4%	0,5%	0,6%	0,8% ●
SuperNova	0,4%	0,5% ●	0,3% ●	0,2% ●	0,3%	0,3%	0,6% ●
Rock Radio	0,3%	0,2% ●	0,4% ●	0,3%	0,2%	0,1% ●	1,2% ●
REKORD – Radio Świętokrzyskie	0,2%	0,3% ●	0,2%	0,1% ●	0,1% ●	0,7% ●	0,0% ●
CHILLI ZET	0,2%	0,1% ●	0,3% ●	0,2%	0,2%	0,4%	0,7% ●
muzo.fm	0,2%	0,1% ●	0,3% ●	0,1% ●	0,2%	0,6% ●	0,8% ●
Radio Kolor 103 FM	0,1%	0,0% ●	0,2% ●	0,1%	0,0% ●	0,1%	0,6% ●
Radio WNET	0,1%	0,1%	0,1%	0,1%	0,1%	0,1%	0,3% ●
Katolickie Radio Podlasie	0,1%	0,2% ●	0,0% ●	0,1%	0,0% ●	0,0% ●	0,0% ●

Krajowy Instytut Mediów, Badania konsumpcji treści audio, październik 2022–marzec 2023

[Wielkości prób:](#)

Mieszkańcy Polski 15+ N= 69 514
w tym:
mieszkańcy wsi N= 20 839
mieszkańcy miast N= 48 675
miasta do 100 tys. N= 22 218
miasta 100-200 tys. N= 6 413
miasta 200-500 tys. N= 6 409
miasta pow. 500 tys. N= 13 635

Wskaźnik zasięgu dziennego stacji radiowej obliczamy, dzieląc łączną liczbę osób, deklarujących słuchanie danej stacji poprzedniego dnia (choć raz, choć przez chwilę) przez ogół mieszkańców Polski 15+. W tabelach zaprezentowano wyniki dla kolejnych 26 stacji o największym wskaźniku.

● statystycznie istotnie mniej od ogółu, ● statystycznie istotnie więcej od ogółu
Wskaźniki zasięgu dziennego mogą dać w sumie więcej niż 100%, ponieważ jedna osoba w dniu poprzedzającym wywiad mogła słuchać więcej niż jednej stacji radiowej

Słuchalność dzienna **stacje koncesjonowane**



słuchalność dzienna

definicja wskaźnika

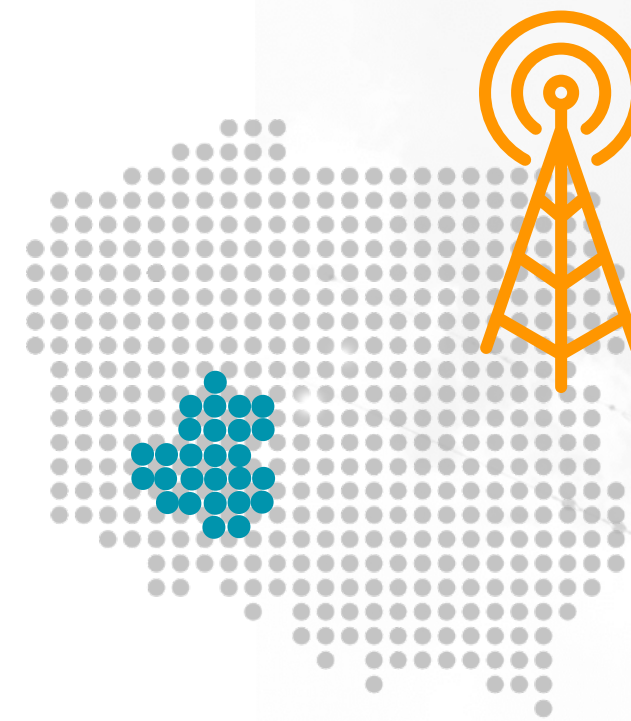
**słuchalność
dzienna stacji**

=

osoby, mieszkające w danym obszarze, które zadeklarowały,
że w dniu poprzedzającym wywiad, choćby przez krótką
chwilę, słuchały danej stacji radiowej

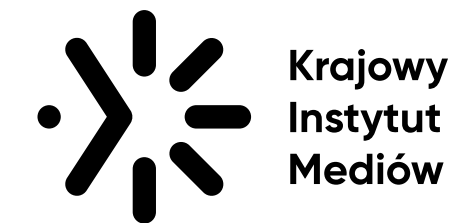
osoby słuchające radia w dniu poprzedzającym wywiad,
mieszkające w danym obszarze

*** 100%**



słuchalność dzienna

stacje koncesjonowane



➤ odsetek słuchaczy stacji wśród mieszkańców Polski 15+, słuchających radia w dniu poprzedzającym badanie

cz.1	ogółem	kobiety	mężczyźni	15-29 lat	30-49 lat	50-64 lat	65 lat i więcej	70 lat i więcej	75 lat i więcej
RMF FM	32,2%	29,4% ●	34,9% ●	32,0%	37,1% ●	34,0% ●	21,1% ●	16,8% ●	12,2% ●
Radio ZET	16,2%	15,3% ●	17,2% ●	11,7% ●	18,3% ●	18,9% ●	13,0% ●	12,4% ●	10,4% ●
Eska	10,5%	10,6%	10,4%	25,7% ●	12,4% ●	4,5% ●	1,9% ●	1,6% ●	1,0% ●
Jedynka – Program 1 Polskiego Radia	7,7%	7,7%	7,8%	1,4% ●	3,3% ●	9,7% ●	18,8% ●	21,1% ●	23,8% ●
Audytarium 17	6,3%	6,4%	6,2%	1,8% ●	4,6% ●	6,5%	12,8% ●	13,4% ●	13,8% ●
RMF MAXXX	4,7%	4,3% ●	5,1% ●	8,9% ●	6,8% ●	1,9% ●	0,7% ●	0,5% ●	0,1% ●
TOK FM – Pierwsze Radio Informacyjne	3,6%	3,0% ●	4,1% ●	1,2% ●	3,4%	3,8%	5,3% ●	6,0% ●	6,8% ●
Radio Maryja	3,1%	3,8% ●	2,5% ●	1,8% ●	1,1% ●	3,2%	7,8% ●	9,7% ●	12,5% ●
Trójka – Program 3 Polskiego Radia	2,8%	2,2% ●	3,4% ●	1,1% ●	2,7%	3,9% ●	3,1%	3,2%	3,3%
Radio PLUS	2,5%	2,3% ●	2,7% ●	1,3% ●	2,1% ●	3,9% ●	2,8%	2,3%	2,0% ●
Radio VOX FM	2,5%	1,9% ●	3,1% ●	2,8%	3,7% ●	2,0% ●	0,7% ●	0,4% ●	0,3% ●
Radio Żółte Przeboje	2,4%	2,4%	2,4%	2,0%	2,2%	3,1% ●	2,4%	2,1%	1,5% ●
RMF CLASSIC	2,4%	2,4%	2,3%	2,3%	2,5%	2,7%	1,9% ●	1,8% ●	1,7% ●

Krajowy Instytut Mediów, Badania konsumpcji treści audio, październik 2022–marzec 2023

[Wielkości prób:](#)

Mieszkańcy Polski 15+,
słuchających radia poprzedniego dnia N= 39 246

w tym:

kobiety N= 17 300

mężczyźni N= 21 946

osoby w wieku:

15-29 lat N= 4 005

30-49 lat N= 13 201

50-64 lat N= 10 508

65 lat i więcej N= 11 532

70 lat i więcej N= 7 223

75 lat i więcej N= 3 432

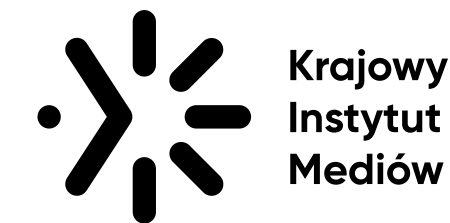
Wskaźnik słuchalności dziennej stacji radiowej obliczamy, dzieląc łączną liczbę osób, deklarujących słuchanie danej stacji poprzedniego dnia (choć raz, choć przez chwilę) przez ogół słuchających radia poprzedniego dnia. W tabelach zaprezentowano wyniki dla kolejnych 26 stacji o największym wskaźniku.

● statystycznie istotnie mniej od ogółu, ● statystycznie istotnie więcej od ogółu

Wskaźniki słuchalności dziennej mogą dać w sumie więcej niż 100%, ponieważ jedna osoba w dniu poprzedzającym wywiad mogła słuchać więcej niż jednej stacji radiowej

słuchalność dzienna

stacje koncesjonowane



➤ odsetek słuchaczy stacji wśród mieszkańców Polski 15+, słuchających radia w dniu poprzedzającym badanie

cz.1	ogółem	wieś	miasto	miasto do 100 tys.	miasto 100 -200 tys.	miasto 200-500 tys.	miasto pow. 500 tys.
RMF FM	32,2%	34,7% ●	30,4% ●	34,5% ●	30,4% ●	25,8% ●	21,0% ●
Radio ZET	16,2%	17,2% ●	15,6% ●	17,9% ●	12,8% ●	12,7% ●	12,6% ●
Eska	10,5%	10,0% ●	10,9% ●	10,1%	10,0%	11,7%	13,3% ●
Jedynka - Program 1 Polskiego Radia	7,7%	9,6% ●	6,4% ●	7,9%	4,6% ●	4,1% ●	4,9% ●
Audytarium 17	6,3%	6,6%	6,1%	6,0%	6,2%	9,1% ●	4,3% ●
RMF MAXXX	4,7%	4,2% ●	5,1% ●	4,0% ●	8,1% ●	8,2% ●	3,8% ●
TOK FM - Pierwsze Radio Informacyjne	3,6%	2,1% ●	4,6% ●	2,2% ●	3,9%	6,9% ●	11,1% ●
Radio Maryja	3,1%	3,9% ●	2,6% ●	3,0%	2,0% ●	1,7% ●	2,3% ●
Trójka - Program 3 Polskiego Radia	2,8%	2,4% ●	3,1% ●	3,4% ●	3,0%	3,2%	2,5%
Radio PLUS	2,5%	2,5%	2,5%	2,8%	1,5% ●	2,7%	2,5%
Radio VOX FM	2,5%	2,6%	2,5%	2,0% ●	2,7%	2,9%	3,5% ●
Radio Złote Przeboje	2,4%	1,7% ●	2,9% ●	2,1% ●	3,1% ●	4,8% ●	4,0% ●
RMF CLASSIC	2,4%	1,7% ●	2,8% ●	1,4% ●	3,2% ●	4,6% ●	5,4% ●

Krajowy Instytut Mediów, Badania konsumpcji treści audio, październik 2022-marzec 2023

Wielkości prób:

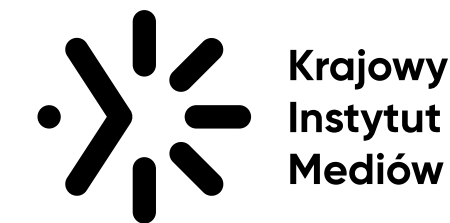
Mieszkańcy Polski 15+,
słuchających radia poprzedniego dnia N= 39 246
w tym:
mieszkańcy wsi N= 12 379
mieszkańcy miast N= 26 867
miasta do 100 tys. N= 12 654
miasta 100-200 tys. N= 3 521
miasta 200-500 tys. N= 3 549
miasta pow. 500 tys. N= 7 143

Wskaźnik słuchalności dziennej stacji radiowej obliczamy, dzieląc łączną liczbę osób, deklarujących słuchanie danej stacji poprzedniego dnia (choć raz, choć przez chwilę) przez ogół słuchających radia poprzedniego dnia. W tabelach zaprezentowano wyniki dla kolejnych 26 stacji o największym wskaźniku.

● statystycznie istotnie mniej od ogółu, ● statystycznie istotnie więcej od ogółu
Wskaźniki słuchalności dziennej mogą dać w sumie więcej niż 100%, ponieważ jedna osoba w dniu poprzedzającym wywiad mogła słuchać więcej niż jednej stacji radiowej

słuchalność dzienna

stacje koncesjonowane



➤ odsetek słuchaczy stacji wśród mieszkańców Polski 15+, słuchających radia w dniu poprzedzającym badanie

cz.2	ogółem	kobiety	mężczyźni	15-29 lat	30-49 lat	50-64 lat	65 lat i więcej	70 lat i więcej	75 lat i więcej
AntyRadio	2,3%	1,6% ●	3,0% ●	2,4%	3,6% ●	1,8% ●	0,5% ●	0,2% ●	0,0% ●
Polskie Radio 24	1,5%	0,9% ●	2,1% ●	0,4% ●	1,0% ●	1,8% ●	2,9% ●	3,5% ●	4,3% ●
Radio POGODA	1,3%	1,6% ●	1,1% ●	0,5% ●	0,6% ●	1,5%	3,2% ●	3,6% ●	3,8% ●
Meloradio	1,0%	1,3% ●	0,7% ●	0,8%	1,4% ●	0,9%	0,6% ●	0,5% ●	0,4% ●
Dwójka - Program 2 Polskiego Radia	0,7%	0,7%	0,8%	0,2% ●	0,5% ●	0,8%	1,4% ●	1,6% ●	2,2% ●
SuperNova	0,7%	0,7%	0,7%	0,7%	0,8% ●	0,7%	0,4% ●	0,3% ●	0,2% ●
Rock Radio	0,6%	0,4% ●	0,8% ●	0,3% ●	0,9% ●	0,8%	0,1% ●	0,1% ●	0,0% ●
REKORD - Radio Świętokrzyskie	0,4%	0,4%	0,5%	0,6%	0,5%	0,5%	0,2% ●	0,1% ●	0,1% ●
CHILLI ZET	0,4%	0,5% ●	0,4%	0,3%	0,8% ●	0,3% ●	0,1% ●	0,1% ●	0,0% ●
muzo.fm	0,4%	0,4%	0,4%	0,3%	0,8% ●	0,2% ●	0,0% ●	0,0% ●	0,0% ●
Radio Kolor 103 FM	0,2%	0,3% ●	0,1% ●	0,1% ●	0,4% ●	0,2%	0,1%	0,1% ●	0,1%
Radio GRA Wrocław	0,2%	0,2%	0,2%	0,0% ●	0,3% ●	0,2%	0,1%	0,1%	0,1%
Radio WNET	0,2%	0,1% ●	0,3% ●	0,1% ●	0,3% ●	0,2%	0,2%	0,1%	0,2%

Krajowy Instytut Mediów, Badania konsumpcji treści audio, październik 2022-marzec 2023

[Wielkości prób:](#)

Mieszkańcy Polski 15+,
słuchających radia poprzedniego dnia N= 39 246

w tym:

kobiety N= 17 300

mężczyźni N= 21 946

osoby w wieku:

15-29 lat N= 4 005

30-49 lat N= 13 201

50-64 lat N= 10 508

65 lat i więcej N= 11 532

70 lat i więcej N= 7 223

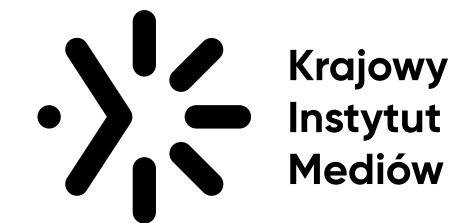
75 lat i więcej N= 3 432

Wskaźnik słuchalności dziennej stacji radiowej obliczamy, dzieląc łączną liczbę osób, deklarujących słuchanie danej stacji poprzedniego dnia (choć raz, choć przez chwilę) przez ogół słuchających radia poprzedniego dnia. W tabelach zaprezentowano wyniki dla kolejnych 26 stacji o największym wskaźniku.

● statystycznie istotnie mniej od ogółu, ● statystycznie istotnie więcej od ogółu
Wskaźniki słuchalności dziennej mogą dać w sumie więcej niż 100%, ponieważ jedna osoba w dniu poprzedzającym wywiad mogła słuchać więcej niż jednej stacji radiowej

słuchalność dzienna

stacje koncesjonowane



➤ odsetek słuchaczy stacji wśród mieszkańców Polski 15+, słuchających radia w dniu poprzedzającym badanie

cz.2	ogółem	wieś	miasto	miasto do 100 tys.	miasto 100 -200 tys.	miasto 200-500 tys.	miasto pow. 500 tys.
AntyRadio	2,3%	1,3% ●	3,0% ●	1,6% ●	5,3% ●	4,3% ●	4,7% ●
Polskie Radio 24	1,5%	1,3% ●	1,6% ●	1,3%	1,6%	2,1% ●	2,2% ●
Radio POGODA	1,3%	0,9% ●	1,6% ●	1,0% ●	0,9% ●	2,2% ●	3,9% ●
Meloradio	1,0%	0,6% ●	1,3% ●	1,0%	2,0% ●	0,4% ●	2,2% ●
Dwójka – Program 2 Polskiego Radia	0,7%	0,4% ●	0,9% ●	0,7%	1,0%	1,1%	1,6% ●
SuperNova	0,7%	0,9% ●	0,5% ●	0,4% ●	0,5%	0,5%	1,2% ●
Rock Radio	0,6%	0,4% ●	0,8% ●	0,5% ●	0,4%	0,2% ●	2,4% ●
REKORD – Radio Świętokrzyskie	0,4%	0,6% ●	0,3% ●	0,3% ●	0,1% ●	1,4% ●	0,0% ●
CHILLI ZET	0,4%	0,3% ●	0,6% ●	0,3% ●	0,3%	0,7%	1,5% ●
muzo.fm	0,4%	0,2% ●	0,6% ●	0,2% ●	0,5%	1,1% ●	1,6% ●
Radio Kolor 103 FM	0,2%	0,1% ●	0,3% ●	0,2%	0,0% ●	0,1%	1,2% ●
Radio GRA Wrocław	0,2%	0,2%	0,2%	0,1% ●	0,7% ●	0,0% ●	0,3%
Radio WNET	0,2%	0,1% ●	0,2%	0,1%	0,1%	0,2%	0,7% ●

Krajowy Instytut Mediów, Badania konsumpcji treści audio, październik 2022–marzec 2023

[Wielkości prób:](#)

Mieszkańcy Polski 15+,
słuchających radia poprzedniego dnia N= 39 246
w tym:
mieszkańcy wsi N= 12 379
mieszkańcy miast N= 26 867
miasta do 100 tys. N= 12 654
miasta 100-200 tys. N= 3 521
miasta 200-500 tys. N= 3 549
miasta pow. 500 tys. N= 7 143

Wskaźnik słuchalności dziennej stacji radiowej obliczamy, dzieląc łączną liczbę osób, deklarujących słuchanie danej stacji poprzedniego dnia (choć raz, choć przez chwilę) przez ogół słuchających radia poprzedniego dnia. W tabelach zaprezentowano wyniki dla kolejnych 26 stacji o największym wskaźniku.

● statystycznie istotnie mniej od ogółu, ● statystycznie istotnie więcej od ogółu
Wskaźniki słuchalności dziennej mogą dać w sumie więcej niż 100%, ponieważ jedna osoba w dniu poprzedzającym wywiad mogła słuchać więcej niż jednej stacji radiowej

udział w czasie słuchania **stacje koncesjonowane**



udział w czasie słuchania

definicja wskaźnika

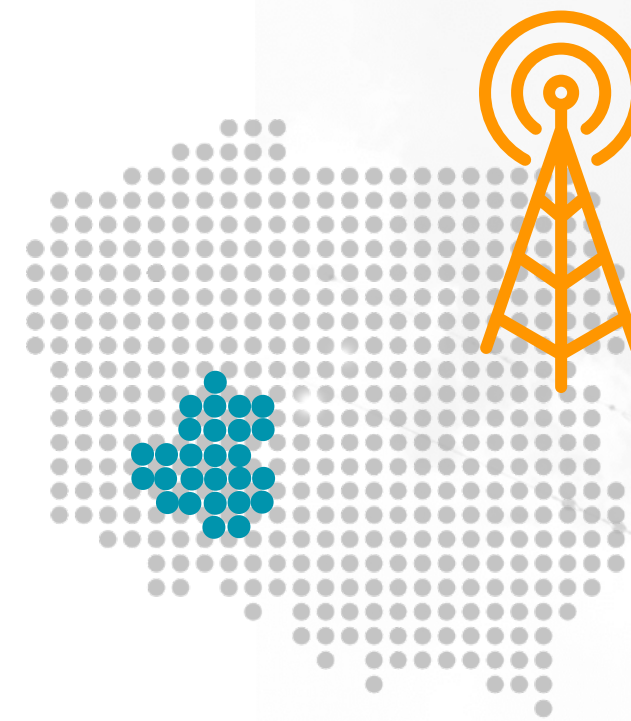
**udział dzienny stacji
w czasie słuchania**

=

czas słuchania danej stacji radiowej
w dniu poprzedzającym wywiad zadeklarowany
przez osoby mieszkające w danym obszarze

sumaryczny czas słuchania wszystkich stacji radiowych
w dniu poprzedzającym wywiad
przez osoby mieszkające w danym obszarze

*** 100%**



udział w czasie słuchania

stacje koncesjonowane

➤ udział w czasie słuchania stacji, deklarowanym przez mieszkańców Polski 15+

cz.1	ogółem	kobiety	mężczyźni	15-29 lat	30-49 lat	50-64 lat	65 lat i więcej	70 lat i więcej	75 lat i więcej
RMF FM	29,4%	28,5% ●	30,3% ●	32,4% ●	33,5% ●	30,5% ●	19,5% ●	15,1% ●	10,3% ●
Radio ZET	12,0%	11,9%	12,2%	9,7% ●	12,7% ●	14,2% ●	9,9% ●	9,3% ●	7,8% ●
Jedynka – Program 1 Polskiego Radia	7,4%	8,4% ●	6,5% ●	1,1% ●	2,7% ●	8,3% ●	17,9% ●	20,1% ●	22,4% ●
Eska	6,6%	6,5%	6,7%	22,8% ●	7,2% ●	2,6% ●	1,1% ●	0,9% ●	0,6% ●
Audytarium 17	5,2%	5,8% ●	4,6% ●	1,7% ●	3,6% ●	4,9%	10,2% ●	11,1% ●	11,8% ●
RMF MAXXX	3,0%	2,4% ●	3,6% ●	7,0% ●	4,5% ●	1,2% ●	0,3% ●	0,2% ●	0,1% ●
Radio Maryja	2,9%	3,7% ●	2,0% ●	1,6% ●	0,8% ●	2,4% ●	7,4% ●	8,9% ●	11,5% ●
TOK FM – Pierwsze Radio Informacyjne	2,8%	2,4% ●	3,2% ●	0,5% ●	2,4% ●	2,8%	4,7% ●	5,3% ●	6,2% ●
Trójka – Program 3 Polskiego Radia	2,8%	2,3% ●	3,3% ●	1,0% ●	2,5% ●	4,0% ●	2,9%	3,3% ●	3,4%
Radio VOX FM	2,2%	1,8% ●	2,6% ●	3,2% ●	3,2% ●	1,7% ●	0,5% ●	0,3% ●	0,3% ●
Radio PLUS	2,1%	2,1%	2,1%	1,0% ●	1,9%	2,9% ●	2,1%	1,9%	1,4% ●
Radio Żółte Przeboje	2,1%	2,4% ●	1,8% ●	2,2%	1,9%	2,3%	2,1%	2,0%	1,7%
AntyRadio	1,7%	1,1% ●	2,3% ●	1,8%	2,7% ●	1,5%	0,3% ●	0,2% ●	0,0% ●

Krajowy Instytut Mediów, Badania konsumpcji treści audio, październik 2022–marzec 2023

Wielkości prób:

Mieszkańcy Polski 15+,
słuchających radia poprzedniego dnia N= 39 246

w tym:

kobiety N= 17 300

mężczyźni N= 21 946

osoby w wieku:

15-29 lat N= 4 005

30-49 lat N= 13 201

50-64 lat N= 10 508

65 lat i więcej N= 11 532

70 lat i więcej N= 7 223

75 lat i więcej N= 3 432

Wskaźnik udziału w czasie słuchania obliczamy, dzieląc łączny czas słuchania danej stacji poprzedniego dnia, przez łączny zadeklarowany czas słuchania radia poprzedniego dnia.
W tabelach zaprezentowano wyniki dla kolejnych 26 stacji o największym wskaźniku.

● statystycznie istotnie mniej od ogółu, ● statystycznie istotnie więcej od ogółu
Wskaźniki udziału w czasie słuchania dla wszystkich stacji dają w sumie 100%.

udział w czasie słuchania

stacje koncesjonowane

➤ udział w czasie słuchania stacji, deklarowanym przez mieszkańców Polski 15+

cz.1	ogółem	wieś	miasto	miasto do 100 tys.	miasto 100 -200 tys.	miasto 200-500 tys.	miasto pow. 500 tys.
RMF FM	29,4%	32,1% ●	27,4% ●	31,2% ●	26,1% ●	24,5% ●	17,3% ●
Radio ZET	12,0%	12,7% ●	11,6% ●	13,4% ●	8,2% ●	7,8% ●	10,7% ●
Jedynka - Program 1 Polskiego Radia	7,4%	9,2% ●	6,1% ●	7,2%	5,3% ●	3,5% ●	4,6% ●
Eska	6,6%	5,9% ●	7,2% ●	6,7%	6,8%	7,5%	8,7% ●
Audytarium 17	5,2%	5,1%	5,3%	5,1%	5,5%	8,0% ●	3,7% ●
RMF MAXXX	3,0%	2,9%	3,1%	2,6% ●	4,7% ●	4,9% ●	2,2% ●
Radio Maryja	2,9%	3,6% ●	2,3% ●	2,7%	1,8% ●	1,2% ●	2,1% ●
TOK FM - Pierwsze Radio Informacyjne	2,8%	1,5% ●	3,8% ●	1,8% ●	3,9% ●	6,2% ●	9,0% ●
Trójka - Program 3 Polskiego Radia	2,8%	2,3% ●	3,1% ●	3,4% ●	2,9%	2,6%	2,7%
Radio VOX FM	2,2%	2,5% ●	2,0% ●	1,6% ●	2,3%	2,9% ●	2,7% ●
Radio PLUS	2,1%	2,2%	2,0%	2,4% ●	1,2% ●	1,6%	1,9%
Radio Złote Przeboje	2,1%	1,2% ●	2,7% ●	2,0%	2,6%	5,3% ●	3,7% ●
AntyRadio	1,7%	0,9% ●	2,3% ●	1,2% ●	4,2% ●	3,6% ●	3,6% ●

Krajowy Instytut Mediów, Badania konsumpcji treści audio, październik 2022-marzec 2023

Wielkości prób:

Mieszkańcy Polski 15+,
słuchających radia poprzedniego dnia N= 39 246

w tym:

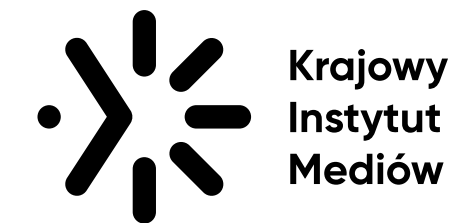
mieszkańcy wsi N= 12 379
mieszkańcy miast N= 26 867
miasta do 100 tys. N= 12 654
miasta 100-200 tys. N= 3 521
miasta 200-500 tys. N= 3 549
miasta pow. 500 tys. N= 7 143

Wskaźnik udziału w czasie słuchania obliczamy, dzieląc łączny czas słuchania danej stacji poprzedniego dnia, przez łączny zadeklarowany czas słuchania radia poprzedniego dnia. W tabelach zaprezentowano wyniki dla kolejnych 26 stacji o największym wskaźniku.

● statystycznie istotnie mniej od ogółu, ● statystycznie istotnie więcej od ogółu
Wskaźniki udziału w czasie słuchania dla wszystkich stacji dają w sumie 100%.

udział w czasie słuchania

stacje koncesjonowane



➤ udział w czasie słuchania stacji, deklarowanym przez mieszkańców Polski 15+

cz.2	ogółem	kobiety	mężczyźni	15-29 lat	30-49 lat	50-64 lat	65 lat i więcej	70 lat i więcej	75 lat i więcej
RMF CLASSIC	1,5%	1,8% ●	1,2% ●	1,5%	1,6%	1,5%	1,2% ●	1,3%	1,2%
Radio POGODA	1,3%	1,7% ●	0,8% ●	0,5% ●	0,5% ●	1,4%	2,9% ●	3,4% ●	3,1% ●
Polskie Radio 24	1,0%	0,6% ●	1,4% ●	0,3% ●	0,5% ●	1,1%	2,0% ●	2,3% ●	2,8% ●
Meloradio	0,8%	1,1% ●	0,6% ●	0,9%	1,2% ●	0,7%	0,3% ●	0,3% ●	0,3% ●
SuperNova	0,6%	0,5% ●	0,6%	0,3% ●	0,8% ●	0,4% ●	0,5%	0,3% ●	0,3% ●
Dwójka - Program 2 Polskiego Radia	0,5%	0,5%	0,5%	0,1% ●	0,3% ●	0,6%	0,9% ●	1,2% ●	1,4% ●
Rock Radio	0,5%	0,3% ●	0,7% ●	0,4%	0,7% ●	0,6%	0,1% ●	0,0% ●	0,0% ●
REKORD - Radio Świętokrzyskie	0,4%	0,5% ●	0,4%	0,5%	0,7% ●	0,2% ●	0,3%	0,3%	0,0% ●
muzo.fm	0,4%	0,4%	0,3% ●	0,4%	0,7% ●	0,2% ●	0,0% ●	0,0% ●	0,0% ●
CHILLI ZET	0,3%	0,3%	0,2% ●	0,2%	0,5% ●	0,1% ●	0,1% ●	0,0% ●	0,0% ●
Radio GRA Wrocław	0,2%	0,2%	0,2%	0,0% ●	0,3% ●	0,2%	0,1% ●	0,1%	0,1%
Radio Kolor 103 FM	0,2%	0,2%	0,1% ●	0,1%	0,3% ●	0,1% ●	0,1% ●	0,0% ●	0,1%
Radio Płońsk	0,1%	0,2% ●	0,1%	0,2%	0,1%	0,2% ●	0,0% ●	0,0% ●	0,0%

Krajowy Instytut Mediów, Badania konsumpcji treści audio, październik 2022-marzec 2023

Wielkości prób:

Mieszkańcy Polski 15+,
słuchających radia poprzedniego dnia N= 39 246

w tym:

kobiety N= 17 300

mężczyźni N= 21 946

osoby w wieku:

15-29 lat N= 4 005

30-49 lat N= 13 201

50-64 lat N= 10 508

65 lat i więcej N= 11 532

70 lat i więcej N= 7 223

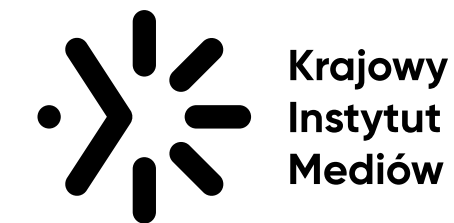
75 lat i więcej N= 3 432

Wskaźnik udziału w czasie słuchania obliczamy, dzieląc łączny czas słuchania danej stacji poprzedniego dnia, przez łączny zadeklarowany czas słuchania radia poprzedniego dnia. W tabelach zaprezentowano wyniki dla kolejnych 26 stacji o największym wskaźniku.

● statystycznie istotnie mniej od ogółu, ● statystycznie istotnie więcej od ogółu
Wskaźniki udziału w czasie słuchania dla wszystkich stacji dają w sumie 100%.

udział w czasie słuchania

stacje koncesjonowane



➤ udział w czasie słuchania stacji, deklarowanym przez mieszkańców Polski 15+

cz.2	ogółem	wieś	miasto	miasto do 100 tys.	miasto 100 -200 tys.	miasto 200-500 tys.	miasto pow. 500 tys.
RMF CLASSIC	1,5%	1,0% ●	1,8% ●	1,1% ●	1,7%	3,0% ●	3,7% ●
Radio POGODA	1,3%	0,8% ●	1,6% ●	0,9% ●	0,8% ●	2,5% ●	4,1% ●
Polskie Radio 24	1,0%	0,8% ●	1,1% ●	0,9%	1,0%	1,4% ●	1,9% ●
Meloradio	0,8%	0,4% ●	1,1% ●	0,7%	2,6% ●	0,8%	1,5% ●
SuperNova	0,6%	0,7%	0,5% ●	0,2% ●	0,6%	0,5%	1,2% ●
Dwójka - Program 2 Polskiego Radia	0,5%	0,2% ●	0,7% ●	0,5%	1,0% ●	0,8% ●	1,1% ●
Rock Radio	0,5%	0,3% ●	0,6% ●	0,4%	0,4%	0,3%	1,9% ●
REKORD - Radio Świętokrzyskie	0,4%	0,5%	0,4%	0,4%	0,0% ●	1,5% ●	0,1% ●
muzo.fm	0,4%	0,2% ●	0,5% ●	0,1% ●	0,3%	1,3% ●	1,3% ●
CHILLI ZET	0,3%	0,2% ●	0,3%	0,2% ●	0,1%	0,4%	1,0% ●
Radio GRA Wrocław	0,2%	0,2%	0,2%	0,1% ●	0,7% ●	0,1%	0,3%
Radio Kolor 103 FM	0,2%	0,1% ●	0,2%	0,1% ●	0,0% ●	0,1%	1,0% ●
Radio Płońsk	0,1%	0,3% ●	0,0% ●	0,0% ●	0,0%	0,0%	0,0% ●

Krajowy Instytut Mediów, Badania konsumpcji treści audio, październik 2022-marzec 2023

Wielkości prób:

Mieszkańcy Polski 15+,
słuchających radia poprzedniego dnia N= 39 246

w tym:

mieszkańcy wsi N= 12 379
mieszkańcy miast N= 26 867
miasta do 100 tys. N= 12 654
miasta 100-200 tys. N= 3 521
miasta 200-500 tys. N= 3 549
miasta pow. 500 tys. N= 7 143

Wskaźnik udziału w czasie słuchania obliczamy, dzieląc łączny czas słuchania danej stacji poprzedniego dnia, przez łączny zadeklarowany czas słuchania radia poprzedniego dnia. W tabelach zaprezentowano wyniki dla kolejnych 26 stacji o największym wskaźniku.

● statystycznie istotnie mniej od ogółu, ● statystycznie istotnie więcej od ogółu
Wskaźniki udziału w czasie słuchania dla wszystkich stacji dają w sumie 100%.

Średni czas słuchania **stacje koncesjonowane**



Średni czas słuchania

definicja wskaźnika

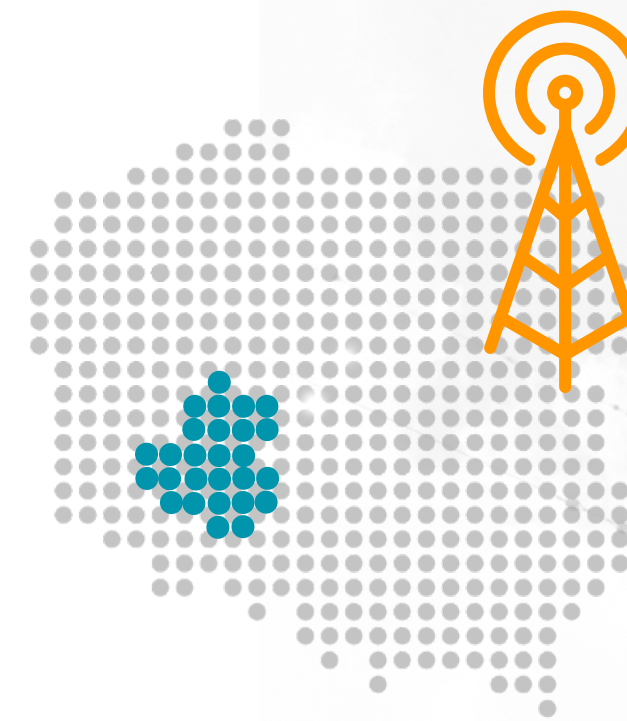
**Średni dzienny
czas słuchania stacji**

=

czas słuchania danej stacji radiowej
w dniu poprzedzającym wywiad zadeklarowany
przez osoby mieszkające w danym obszarze

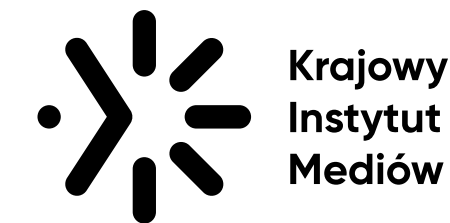
liczba osób mieszkających w danym obszarze, które
zadeklarowały słuchanie danej stacji
w dniu poprzedzającym wywiad

*** 100%**



Średni czas słuchania

stacje koncesjonowane



➤ zadeklarowany czas słuchania danej stacji radiowej (w minutach)

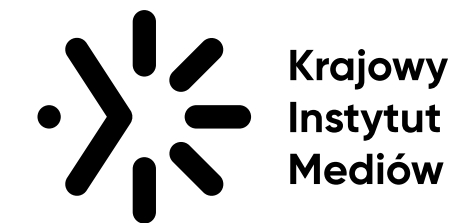
cz.1	ogółem	kobiety	mężczyźni	15-29 lat	30-49 lat	50-64 lat	65 lat i więcej	70 lat i więcej	75 lat i więcej
RMF FM	156 min	166 min	148 min	128 min	155 min	166 min	180 min	176 min	164 min
Radio ZET	139 min	145 min	133 min	116 min	128 min	151 min	166 min	172 min	166 min
Jedynka - Program 1 Polskiego Radia	167 min	188 min	145 min	135 min	150 min	155 min	180 min	184 min	181 min
Eska	114 min	110 min	120 min	116 min	110 min	119 min	131 min	141 min	145 min
Audytorium 17	144 min	158 min	129 min	134 min	136 min	134 min	156 min	162 min	162 min
RMF MAXXX	117 min	102 min	130 min	104 min	124 min	122 min	117 min	93 min	171 min
Radio Maryja	154 min	172 min	128 min	107 min	129 min	137 min	177 min	175 min	174 min
TOK FM - Pierwsze Radio Informacyjne	135 min	143 min	129 min	61 min	118 min	135 min	168 min	171 min	170 min
Trójka - Program 3 Polskiego Radia	194 min	208 min	185 min	134 min	164 min	224 min	223 min	253 min	267 min
Radio VOX FM	159 min	164 min	155 min	157 min	156 min	171 min	155 min	152 min	426 min
Radio PLUS	156 min	176 min	139 min	107 min	178 min	143 min	167 min	174 min	151 min
Radio Złote Przeboje	158 min	176 min	138 min	149 min	155 min	152 min	176 min	182 min	203 min
AntyRadio	130 min	118 min	137 min	97 min	131 min	164 min	124 min	130 min	61 min

Krajowy Instytut Mediów, Badania konsumpcji treści audio, październik 2022-marzec 2023

Wskaźnik średniego czasu słuchania radia obliczamy, dzieląc zadeklarowany sumaryczny czas słuchania danej stacji radiowej przez liczbę osób słuchających danej stacji w dniu poprzedzającym badanie. W tabelach zaprezentowano wyniki dla kolejnych 26 stacji o największym wskaźniku.

Średni czas słuchania

stacje koncesjonowane



➤ zadeklarowany czas słuchania danej stacji radiowej (w minutach)

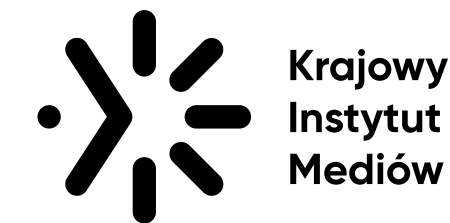
cz.1	ogółem	wieś	miasto	miasto do 100 tys.	miasto 100 -200 tys.	miasto 200-500 tys.	miasto pow. 500 tys.
RMF FM	156 min	162 min	152 min	156 min	148 min	159 min	126 min
Radio ZET	139 min	142 min	137 min	143 min	117 min	116 min	139 min
Jedynka - Program 1 Polskiego Radia	167 min	170 min	163 min	162 min	193 min	148 min	155 min
Eska	114 min	111 min	117 min	123 min	120 min	110 min	103 min
Audytorium 17	144 min	138 min	149 min	150 min	156 min	148 min	136 min
RMF MAXXX	117 min	127 min	111 min	122 min	103 min	109 min	91 min
Radio Maryja	154 min	158 min	149 min	152 min	155 min	113 min	151 min
TOK FM - Pierwsze Radio Informacyjne	135 min	126 min	137 min	145 min	169 min	139 min	123 min
Trójka - Program 3 Polskiego Radia	194 min	204 min	188 min	197 min	175 min	153 min	197 min
Radio VOX FM	159 min	175 min	146 min	149 min	147 min	170 min	125 min
Radio PLUS	156 min	167 min	148 min	161 min	137 min	124 min	125 min
Radio Złote Przeboje	158 min	136 min	166 min	164 min	170 min	192 min	147 min
AntyRadio	130 min	128 min	131 min	133 min	132 min	143 min	121 min

Krajowy Instytut Mediów, Badania konsumpcji treści audio, październik 2022-marzec 2023

Wskaźnik średniego czasu słuchania radia obliczamy, dzieląc zadeklarowany sumaryczny czas słuchania danej stacji radiowej przez liczbę osób słuchających danej stacji w dniu poprzedzającym badanie. W tabelach zaprezentowano wyniki dla kolejnych 26 stacji o największym wskaźniku.

Średni czas słuchania

stacje koncesjonowane



➤ zadeklarowany czas słuchania danej stacji radiowej (w minutach)

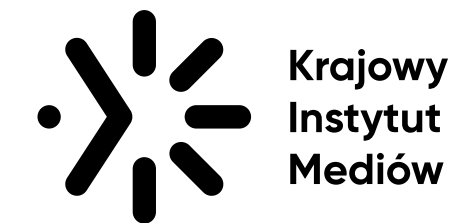
cz.2	ogółem	kobiety	mężczyźni	15-29 lat	30-49 lat	50-64 lat	65 lat i więcej	70 lat i więcej	75 lat i więcej
RMF CLASSIC	112 min	125 min	97 min	95 min	109 min	113 min	132 min	152 min	157 min
Radio POGODA	165 min	180 min	141 min	108 min	132 min	166 min	185 min	192 min	162 min
Polskie Radio 24	124 min	127 min	122 min	89 min	109 min	118 min	141 min	143 min	140 min
Meloradio	147 min	148 min	146 min	180 min	146 min	154 min	115 min	117 min	155 min
SuperNova	151 min	149 min	153 min	63 min	167 min	145 min	206 min	204 min	301 min
Dwójka - Program 2 Polskiego Radia	136 min	140 min	134 min	43 min	103 min	150 min	170 min	193 min	177 min
Rock Radio	144 min	136 min	147 min	155 min	137 min	165 min	78 min	183 min	45 min
REKORD - Radio Świętokrzyskie	184 min	250 min	130 min	123 min	246 min	94 min	264 min	413 min	77 min
muzo.fm	154 min	166 min	139 min	217 min	144 min	192 min	77 min	132 min	195 min
CHILLI ZET	103 min	108 min	97 min	101 min	101 min	129 min	87 min	78 min	0 min
Radio GRA Wrocław	162 min	178 min	144 min	86 min	168 min	176 min	131 min	147 min	119 min
Radio Kolor 103 FM	143 min	157 min	117 min	126 min	165 min	113 min	88 min	127 min	134 min
Radio Płońsk	204 min	243 min	151 min	361 min	153 min	252 min	63 min	105 min	180 min

Krajowy Instytut Mediów, Badania konsumpcji treści audio, październik 2022-marzec 2023

Wskaźnik średniego czasu słuchania radia obliczamy, dzieląc zadeklarowany sumaryczny czas słuchania danej stacji radiowej przez liczbę osób słuchających danej stacji w dniu poprzedzającym badanie. W tabelach zaprezentowano wyniki dla kolejnych 26 stacji o największym wskaźniku.

Średni czas słuchania

stacje koncesjonowane



➤ zadeklarowany czas słuchania danej stacji radiowej (w minutach)

cz.2	ogółem	wieś	miasto	miasto do 100 tys.	miasto 100 -200 tys.	miasto 200-500 tys.	miasto pow. 500 tys.
RMF CLASSIC	112 min	107 min	114 min	136 min	97 min	112 min	105 min
Radio POGODA	165 min	161 min	166 min	155 min	162 min	192 min	167 min
Polskie Radio 24	124 min	130 min	120 min	121 min	108 min	107 min	134 min
Meloradio	147 min	123 min	156 min	139 min	222 min	339 min	106 min
SuperNova	151 min	138 min	167 min	140 min	202 min	168 min	178 min
Dwójka - Program 2 Polskiego Radia	136 min	102 min	148 min	160 min	164 min	138 min	126 min
Rock Radio	144 min	152 min	140 min	140 min	166 min	245 min	131 min
REKORD - Radio Świętokrzyskie	184 min	163 min	211 min	259 min	15 min	178 min	60 min
muzo.fm	154 min	202 min	143 min	124 min	155 min	195 min	122 min
CHILLI ZET	103 min	139 min	93 min	89 min	44 min	98 min	99 min
Radio GRA Wrocław	162 min	204 min	135 min	102 min	146 min	51 min	153 min
Radio Kolor 103 FM	143 min	170 min	139 min	149 min	0 min	240 min	132 min
Radio Płońsk	204 min	200 min	269 min	269 min	0 min	0 min	0 min

Krajowy Instytut Mediów, Badania konsumpcji treści audio, październik 2022-marzec 2023

Wskaźnik średniego czasu słuchania radia obliczamy, dzieląc zadeklarowany sumaryczny czas słuchania danej stacji radiowej przez liczbę osób słuchających danej stacji w dniu poprzedzającym badanie. W tabelach zaprezentowano wyniki dla kolejnych 26 stacji o największym wskaźniku.

Wyniki **stacje słuchane** **przez Internet**



Dane w trendzie:

vs. czerwiec – listopad 2022

vs. lipiec 2022 – grudzień 2022

vs. sierpień 2022 – styczeń 2023

vs. wrzesień 2022 – luty 2023

vs. październik 2022 – marzec 2023



zasięg dzienny
stacje słuchane
przez Internet



➤ odsetek słuchaczy stacji wśród mieszkańców Polski 15+

łączy zasięg dzienny stacji
słuchanych przez Internet **7%**

cz.1	Odsetek słuchaczy czer.-list. 2022	Populacja słuchaczy czer.-list. 2022	Odsetek słuchaczy lip.-gru. 2022	Populacja słuchaczy lip.-gru. 2022	Odsetek słuchaczy sier. 2022-sty. 2023	Populacja słuchaczy sier. 2022-sty. 2023	Odsetek słuchaczy wrze. 2022-luty 2023	Populacja słuchaczy wrze. 2022-luty 2023	Odsetek słuchaczy paźdz. 2022-mar. 2023	Populacja słuchaczy paźdz. 2022-mar. 2023
RMF FM	1,5%	483 852	1,4%	466 521	1,5%	467 393	1,5%	467 247	1,4%	457 456
Radio 357	0,9%	278 198	0,9%	284 888	0,9%	294 039	0,9%	303 688	0,9%	290 979
Radio Nowy Świat	0,6%	209 157	0,7%	210 867	0,7%	211 710	0,6%	206 806	0,6%	206 316
Eska	0,6%	194 135	0,6%	194 843	0,6%	185 979	0,6%	206 176	0,6%	206 000
Radio ZET	0,5%	174 790	0,5%	172 124	0,5%	172 983	0,6%	180 387	0,6%	181 093
TOK FM	0,4%	122 561	0,4%	126 833	0,4%	135 863	0,4%	141 766	0,4%	143 675
RMF MAXXX	0,3%	111 143	0,3%	111 430	0,3%	110 377	0,3%	104 611	0,3%	100 287
AntyRadio	0,2%	76 013	0,2%	74 529	0,2%	74 376	0,2%	73 952	0,2%	79 430
Radio Złote Przeboje	0,1%	42 260	0,1%	44 841	0,2%	49 535	0,2%	54 733	0,2%	54 648
RMF CLASSIC	0,1%	38 970	0,1%	46 316	0,1%	47 401	0,2%	50 667	0,2%	53 936
Jedynka - Program 1 Polskiego Radia	0,1%	36 546	0,1%	36 576	0,1%	37 114	0,1%	40 211	0,1%	39 453
Radio VOX FM	0,1%	45 792	0,1%	44 126	0,1%	42 889	0,1%	39 699	0,1%	37 960
RMF 24	0,1%	23 767	0,1%	27 384	0,1%	23 516	0,1%	28 640	0,1%	31 382

Wskaźnik zasięgu dziennego stacji radiowej obliczamy, dzieląc łączną liczbę osób, deklarujących słuchanie danej stacji poprzedniego dnia (choć raz, choć przez chwilę) przez ogół mieszkańców Polski 15+.

Krajowy Instytut Mediów, Badania konsumpcji treści audio [Wielkość populacji](#) mieszkańców Polski w wieku 15+: 32 249 580

[Wielkości prób](#) - mieszkańcy Polski 15+

czerwiec-listopad 2022: N= 73 713

lipiec-grudzień 2022: N= 70 245

sierpień 2022-styczeń 2023: N= 69 920

wrzesień 2022-luty 2023: N= 69 667

październik 2022-marzec 2023: N= 69 514

W tabelach zaprezentowano wyniki dla kolejnych 26 stacji o największym wskaźniku. Wskaźniki zasięgu dziennego mogą dać w sumie więcej niż 100%, ponieważ jedna osoba w dniu poprzedzającym wywiad mogła słuchać więcej niż jednej stacji radiowej

zasięg dzienny

stacje słuchane przez Internet

➤ odsetek słuchaczy stacji wśród mieszkańców Polski 15+

cz.2	Odsetek słuchaczy czer.-list. 2022	Populacja słuchaczy czer.-list. 2022	Odsetek słuchaczy lip.-gru. 2022	Populacja słuchaczy lip.-gru. 2022	Odsetek słuchaczy sier. 2022-sty. 2023	Populacja słuchaczy sier. 2022-sty. 2023	Odsetek słuchaczy wrze. 2022-luty 2023	Populacja słuchaczy wrze. 2022-luty 2023	Odsetek słuchaczy paźdz. 2022-mar. 2023	Populacja słuchaczy paźdz. 2022-mar. 2023
Trójka - Program 3 Polskiego Radia	0,1%	34 675	0,1%	35 738	0,1%	35 215	0,1%	33 560	0,1%	29 312
Meloradio	0,1%	25 893	0,1%	25 370	0,1%	23 127	0,1%	27 926	0,1%	26 473
Polskie Radio 24	0,1%	22 476	0,1%	22 304	0,1%	22 068	0,1%	23 519	0,1%	23 018
Radio PLUS	0,1%	24 774	0,1%	25 318	0,1%	26 449	0,1%	22 998	0,1%	21 850
Radio Maryja	0,1%	28 418	0,1%	24 893	0,1%	23 508	0,1%	22 190	0,1%	19 722
CHILLI ZET	0,0%	9 391	0,0%	10 356	0,0%	11 800	0,0%	13 383	0,1%	18 690
Rock Radio	0,1%	23 255	0,1%	20 068	0,1%	21 127	0,1%	18 769	0,1%	18 075
muzo.fm	0,1%	16 926	0,1%	16 974	0,0%	15 527	0,0%	15 941	0,1%	17 336
Radio WNET	0,0%	17 221	0,0%	13 960	0,0%	14 346	0,1%	16 648	0,1%	16 810
Radio POGODA	0,1%	20 202	0,1%	18 456	0,1%	18 086	0,1%	18 003	0,1%	16 610
Eska Rock	0,1%	21 144	0,1%	20 361	0,0%	14 987	0,0%	15 735	0,0%	12 302
Dwójka - Program 2 Polskiego Radia	0,0%	11 216	0,0%	12 082	0,0%	12 977	0,0%	10 989	0,0%	8 593
Radio Kolor 103 FM	0,0%	4 817	0,0%	4 599	0,0%	4 509	0,0%	4 896	0,0%	4 601

Wskaźnik zasięgu dziennego stacji radiowej obliczamy, dzieląc łączną liczbę osób, deklarujących słuchanie danej stacji poprzedniego dnia (choć raz, choć przez chwilę) przez ogół mieszkańców Polski 15+.

Krajowy Instytut Mediów, Badania konsumpcji treści audio [Wielkość populacji](#) mieszkańców Polski w wieku 15+: 32 249 580

[Wielkości prób](#) - mieszkańcy Polski 15+

czerwiec-listopad 2022: N= 73 713

lipiec-grudzień 2022: N= 70 245

sierpień 2022-styczeń 2023: N= 69 920

wrzesień 2022-luty 2023: N= 69 667

październik 2022-marzec 2023: N= 69 514

W tabelach zaprezentowano wyniki dla kolejnych 26 stacji o największym wskaźniku. Wskaźniki zasięgu dziennego mogą dać w sumie więcej niż 100%, ponieważ jedna osoba w dniu poprzedzającym wywiad mogła słuchać więcej niż jednej stacji radiowej

słuchalność dzienna **stacje słuchane** **przez Internet**



słuchalność dzienna

stacje słuchane przez Internet

➤ odsetek słuchaczy stacji wśród mieszkańców Polski 15+ słuchających radia w dniu poprzedzającym badanie

cz.1	czerwiec-listopad 2022	lipiec-grudzień 2022	sierpień 2022-styczeń 2023	wrzesień 2022-luty 2023	październik 2022-marzec 2023
RMF FM	20,8%	20,1%	20,2%	20,1%	19,8%
Radio 357	12,0%	12,3%	12,7%	13,1%	12,6%
Radio Nowy Świat	9,0%	9,1%	9,1%	8,9%	8,9%
Eska	8,4%	8,4%	8,1%	8,9%	8,9%
Radio ZET	7,5%	7,4%	7,5%	7,8%	7,8%
TOK FM	5,3%	5,5%	5,9%	6,1%	6,2%
RMF MAXXX	4,8%	4,8%	4,8%	4,5%	4,3%
AntyRadio	3,3%	3,2%	3,2%	3,2%	3,4%
Radio Złote Przeboje	1,8%	1,9%	2,1%	2,4%	2,4%
RMF CLASSIC	1,7%	2,0%	2,1%	2,2%	2,3%
Jedynka - Program 1 Polskiego Radia	1,6%	1,6%	1,6%	1,7%	1,7%
Radio VOX FM	2,0%	1,9%	1,9%	1,7%	1,6%
RMF 24	1,0%	1,2%	1,0%	1,2%	1,4%

Wskaźnik słuchalności dziennej stacji radiowej obliczamy, dzieląc łączną liczbę osób, deklarujących słuchanie danej stacji poprzedniego dnia (choć raz, choć przez chwilę) przez ogół słuchających radia poprzedniego dnia.

Krajowy Instytut Mediów, Badania konsumpcji treści audio

Wielkości prób - mieszkańcy Polski 15+, słuchający radia przez internet

czerwiec-listopad 2022: N= 5 743

lipiec-grudzień 2022: N= 5 541

sierpień 2022-styczeń 2023: N= 5 539

wrzesień 2022-luty 2023: N= 5 577

październik 2022-marzec 2023: N= 5 583

Wielkość populacji mieszkańców Polski w wieku 15+, słuchających radia przez internet:

2 321 475

2 315 222

2 309 069

2 318 869

2 315 164

W tabelach zaprezentowano wyniki dla kolejnych 26 stacji o największym wskaźniku.

Wskaźniki słuchalności dziennej mogą dać w sumie więcej niż 100%, ponieważ jedna osoba w dniu poprzedzającym wywiad mogła słuchać więcej niż jednej stacji radiowej

słuchalność dzienna

stacje słuchane przez Internet

➤ odsetek słuchaczy stacji wśród mieszkańców Polski 15+ słuchających radia w dniu poprzedzającym badanie

cz.2	czerwiec-listopad 2022	lipiec-grudzień 2022	sierpień 2022-styczeń 2023	wrzesień 2022-luty 2023	październik 2022-marzec 2023
Trójka - Program 3 Polskiego Radia	1,5%	1,5%	1,5%	1,4%	1,3%
Meloradio	1,1%	1,1%	1,0%	1,2%	1,1%
Polskie Radio 24	1,0%	1,0%	1,0%	1,0%	1,0%
Radio PLUS	1,1%	1,1%	1,1%	1,0%	0,9%
Radio Maryja	1,2%	1,1%	1,0%	1,0%	0,9%
CHILLI ZET	0,4%	0,4%	0,5%	0,6%	0,8%
Rock Radio	1,0%	0,9%	0,9%	0,8%	0,8%
muzo.fm	0,7%	0,7%	0,7%	0,7%	0,7%
Radio WNET	0,6%	0,6%	0,6%	0,7%	0,7%
Radio POGODA	0,9%	0,8%	0,8%	0,8%	0,7%
Eska Rock	0,9%	0,9%	0,6%	0,7%	0,5%
Dwójka - Program 2 Polskiego Radia	0,5%	0,5%	0,6%	0,5%	0,4%
Radio Kolor 103 FM	0,2%	0,2%	0,2%	0,2%	0,2%

Wskaźnik słuchalności dziennej stacji radiowej obliczamy, dzieląc łączną liczbę osób, deklarujących słuchanie danej stacji poprzedniego dnia (choć raz, choć przez chwilę) przez ogół słuchających radia poprzedniego dnia.

Krajowy Instytut Mediów, Badania konsumpcji treści audio

Wielkości prób - mieszkańcy Polski 15+, słuchający radia przez internet

czerwiec-listopad 2022: N= 5 743

lipiec-grudzień 2022: N= 5 541

sierpień 2022-styczeń 2023: N= 5 539

wrzesień 2022-luty 2023: N= 5 577

październik 2022-marzec 2023: N= 5 583

Wielkość populacji mieszkańców Polski w wieku 15+, słuchających radia przez internet:

2 321 475

2 315 222

2 309 069

2 318 869

2 315 164

W tabelach zaprezentowano wyniki dla kolejnych 26 stacji o największym wskaźniku. Wskaźniki słuchalności dziennej mogą dać w sumie więcej niż 100%, ponieważ jedna osoba w dniu poprzedzającym wywiad mogła słuchać więcej niż jednej stacji radiowej

udział w czasie słuchania **stacje słuchane** **przez Internet**



udział w czasie słuchania

stacje słuchane przez Internet

➤ udział w czasie słuchania stacji, deklarowanym przez mieszkańców Polski 15+

łączy zasięg dzienny stacji
słuchanych przez Internet **7%**

cz.1	czerwiec-listopad 2022	lipiec-grudzień 2022	sierpień 2022-styczeń 2023	wrzesień 2022-luty 2023	październik 2022-marzec 2023
RMF FM	20,5%	20,2%	20,2%	19,5%	19,9%
Radio 357	12,6%	12,9%	13,3%	14,2%	14,0%
Radio Nowy Świat	9,4%	9,6%	10,0%	9,8%	9,7%
Radio Eska	5,6%	5,6%	6,5%	7,3%	7,8%
Radio Zet	6,3%	6,5%	6,2%	6,6%	6,5%
Radio TOK FM	4,6%	4,7%	4,9%	5,0%	5,1%
RMF MAXXX	5,0%	5,2%	5,1%	5,1%	4,8%
Antyradio	3,4%	3,4%	3,5%	3,1%	3,3%
Radio Złote Przeboje	1,6%	1,8%	2,1%	2,1%	2,2%
RMF CLASSIC	1,5%	1,7%	1,6%	1,8%	1,9%
Radio VOX FM	2,3%	2,4%	2,3%	1,4%	1,3%
MeloRadio	1,1%	1,2%	1,2%	1,4%	1,3%
RMF 24	0,7%	0,9%	0,8%	0,9%	1,0%

Wskaźnik udziału w czasie słuchania obliczamy, dzieląc łączny czas słuchania danej stacji poprzedniego dnia, przez łączny zadeklarowany czas słuchania radia poprzedniego dnia.

Krajowy Instytut Mediów, Badania konsumpcji treści audio

Wielkości prób - mieszkańcy Polski 15+, słuchający radia przez internet

czerwiec-listopad 2022: N= 5 743

lipiec-grudzień 2022: N= 5 541

sierpień 2022-styczeń 2023: N= 5 539

wrzesień 2022-luty 2023: N= 5 577

październik 2022-marzec 2023: N= 5 583

Wielkość populacji mieszkańców Polski w wieku 15+, słuchających radia przez internet:

2 321 475

2 315 222

2 309 069

2 318 869

2 315 164

W tabelach zaprezentowano wyniki dla kolejnych 26 stacji o największym wskaźniku.
Wskaźniki udziału w czasie słuchania dla wszystkich stacji dają w sumie 100%.

udział w czasie słuchania

stacje słuchane przez Internet

➤ udział w czasie słuchania stacji, deklarowanym przez mieszkańców Polski 15+

cz.2	czerwiec-listopad 2022	lipiec-grudzień 2022	sierpień 2022-styczeń 2023	wrzesień 2022-luty 2023	październik 2022-marzec 2023
Jedynka - Program 1 Polskiego Radia	1,5%	1,5%	1,1%	1,1%	1,0%
Radio PLUS	1,3%	1,3%	1,3%	1,1%	1,0%
Radio muzo.fm	1,1%	1,1%	1,0%	1,0%	0,9%
Trójka - Program 3 Polskiego Radia	1,2%	1,3%	1,1%	1,1%	0,8%
Radio POGODA	0,7%	0,6%	0,6%	0,6%	0,7%
Rock Radio	1,1%	0,7%	0,7%	0,5%	0,7%
Radio Chillizet	0,2%	0,3%	0,3%	0,4%	0,6%
Polskie Radio Czwórka	0,3%	0,3%	0,3%	0,4%	0,5%
Radio Wnet	0,3%	0,3%	0,3%	0,3%	0,5%
Radio Maryja	0,6%	0,6%	0,6%	0,6%	0,4%
Radio Eska Rock	0,6%	0,5%	0,3%	0,4%	0,4%
REKORD - Radio Świętokrzyskie	0,4%	0,4%	0,4%	0,3%	0,4%
Radio 90	0,2%	0,1%	0,2%	0,2%	0,2%

Wskaźnik udziału w czasie słuchania obliczamy, dzieląc łączny czas słuchania danej stacji poprzedniego dnia, przez łączny zadeklarowany czas słuchania radia poprzedniego dnia.

Krajowy Instytut Mediów, Badania konsumpcji treści audio

Wielkości prób - mieszkańcy Polski 15+, słuchający radia przez internet

czerwiec-listopad 2022: N= 5 743

lipiec-grudzień 2022: N= 5 541

sierpień 2022-styczeń 2023: N= 5 539

wrzesień 2022-luty 2023: N= 5 577

październik 2022-marzec 2023: N= 5 583

Wielkość populacji mieszkańców Polski w wieku 15+, słuchających radia przez internet:

2 321 475

2 315 222

2 309 069

2 318 869

2 315 164

W tabelach zaprezentowano wyniki dla kolejnych 26 stacji o największym wskaźniku.
Wskaźniki udziału w czasie słuchania dla wszystkich stacji dają w sumie 100%.

Średni czas słuchania **stacje słuchane** **przez Internet**



Średni czas słuchania

stacje słuchane przez Internet

➤ zadeklarowany czas słuchania danej stacji radiowej (w minutach)

cz.1	czerwiec-listopad 2022	lipiec-grudzień 2022	sierpień 2022-styczeń 2023	wrzesień 2022-luty 2023	październik 2022-marzec 2023
RMF FM	178 min	184 min	182 min	181 min	189 min
Radio 357	191 min	190 min	190 min	200 min	200 min
Radio Nowy Świat	207 min	209 min	212 min	212 min	207 min
Radio Eska	137 min	141 min	152 min	158 min	164 min
Radio Zet	166 min	176 min	169 min	174 min	169 min
Radio TOK FM	160 min	159 min	157 min	153 min	153 min
RMF MAXXX	205 min	213 min	212 min	228 min	220 min
Antyradio	213 min	223 min	214 min	190 min	188 min
Radio Złote Przeboje	158 min	167 min	189 min	185 min	193 min
RMF CLASSIC	165 min	166 min	165 min	166 min	161 min
Radio VOX FM	223 min	239 min	244 min	191 min	172 min
MeloRadio	196 min	210 min	235 min	217 min	217 min
RMF 24	144 min	171 min	157 min	141 min	141 min

Wskaźnik średniego czasu słuchania radia obliczamy, dzieląc zadeklarowany sumaryczny czas słuchania danej stacji radiowej przez liczbę osób, słuchających danej stacji w dniu poprzedzającym badanie.

Krajowy Instytut Mediów, Badania konsumpcji treści audio

W tabelach zaprezentowano wyniki dla kolejnych 26 stacji o największym wskaźniku.

Średni czas słuchania

stacje słuchane przez Internet

➤ zadeklarowany czas słuchania danej stacji radiowej (w minutach)

cz.2	czerwiec-listopad 2022	lipiec-grudzień 2022	sierpień 2022-styczeń 2023	wrzesień 2022-luty 2023	październik 2022-marzec 2023
Jedynka - Program 1 Polskiego Radia	186 min	193 min	149 min	149 min	141 min
Radio PLUS	220 min	218 min	215 min	232 min	222 min
Radio muzo.fm	284 min	302 min	305 min	300 min	264 min
Trójka - Program 3 Polskiego Radia	189 min	196 min	180 min	183 min	135 min
Radio POGODA	145 min	151 min	156 min	166 min	185 min
Rock Radio	202 min	159 min	149 min	145 min	179 min
Radio Chillizet	131 min	171 min	143 min	142 min	161 min
Polskie Radio Czwórka	91 min	90 min	96 min	108 min	119 min
Radio Wnet	97 min	105 min	103 min	100 min	140 min
Radio Maryja	80 min	89 min	106 min	121 min	118 min
Radio Eska Rock	153 min	139 min	147 min	165 min	168 min
REKORD - Radio Świętokrzyskie	724 min	459 min	459 min	488 min	488 min
Radio 90	148 min	119 min	153 min	138 min	152 min

Wskaźnik średniego czasu słuchania radia obliczamy, dzieląc zadeklarowany sumaryczny czas słuchania danej stacji radiowej przez liczbę osób, słuchających danej stacji w dniu poprzedzającym badanie.

Krajowy Instytut Mediów, Badania konsumpcji treści audio

W tabelach zaprezentowano wyniki dla kolejnych 26 stacji o największym wskaźniku.



Zapraszamy do kontaktu

<https://kim.gov.pl/>
email: biuro@kim.gov.pl



Krajowy
Instytut
Mediów