



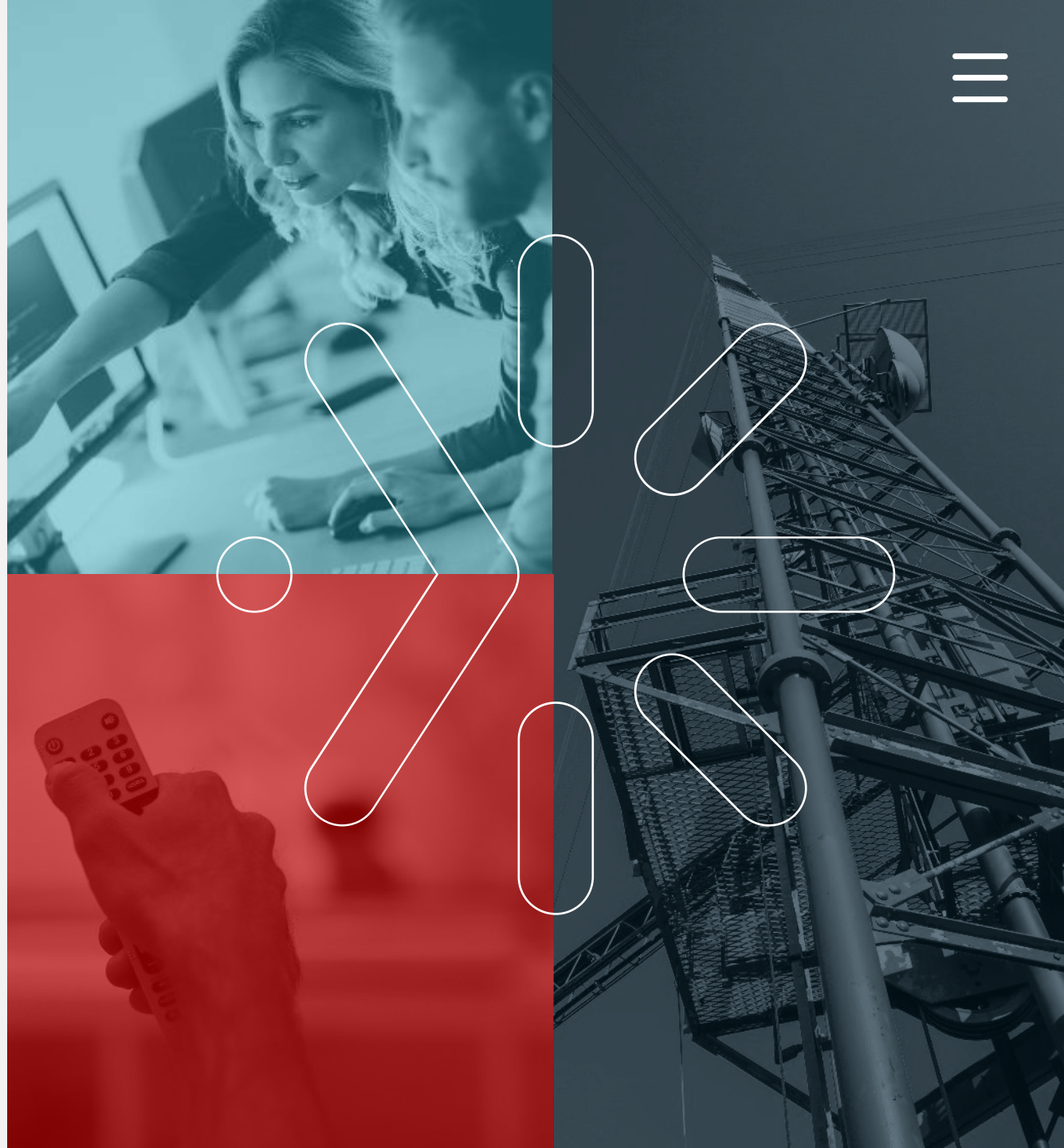
Krajowy
Instytut
Mediów

DVB-T2/HEVC

Stan przygotowań na nowy standard nadawania telewizji naziemnej

pomiar:
lipiec–październik 2023

23 listopada 2023 r.



Pomiar gotowości gospodarstw na standard DVB-T2/HEVC

Monitoring gotowości gospodarstw domowych na nowy standard nadawania telewizji naziemnej DVB-T2/HEVC, KIM prowadził nieprzerwanie w okresie **od lipca 2021 do sierpnia 2022**, diagnozując w ten sposób sytuację przed rozpoczęciem cyklu przełączeń na nowy standard aż do momentu zamknięcia i podsumowania procesu refarmingu w sierpniu 2022.

Wyniki badania były regularnie publikowane na stronie KIM.



Metodologia pomiaru:

Badana populacja:

Ogólnopolska losowa próba gospodarstw domowych, N=4 524, wywiady bezpośrednie
Źródło adresów: TERYT GUS

Termin pomiaru:

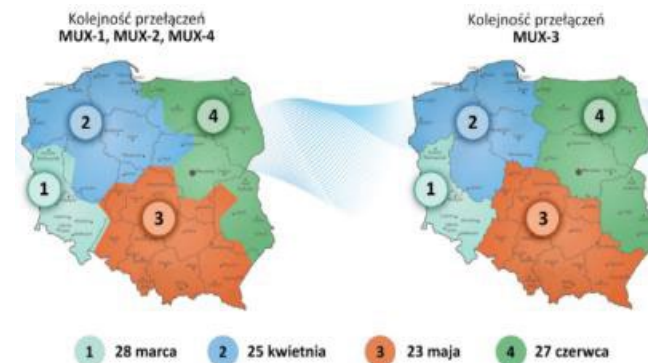
lipiec–październik 2023

Elementy diagnozy:

- określenie źródła sygnału telewizyjnego
- parametry telewizora
- odbiór wybranych kanałów telewizyjnych (w gosp. NTC)



Etapy przełączeń na standard DVBT2/HEVC w 2022 r.

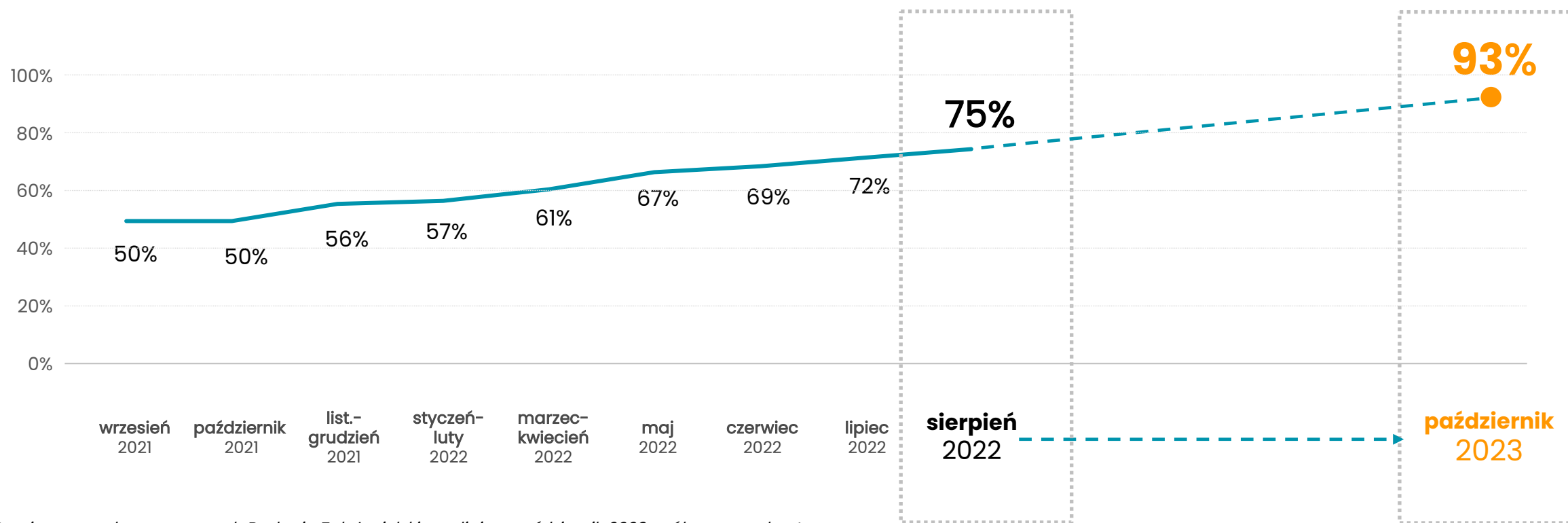


W lipcu **2023** KIM uruchomił ponownie pomiar gotowości na standard DVB-T2/HEVC. Celem badania było oszacowanie liczby gospodarstw domowych, które po przejściu wszystkich nadawców na nowy standard nie będą odbierać sygnału telewizji naziemnej.

Dostosowanie do standardu DVB-T2/HEVC - gospodarstwa „tylko NTC”

Obszar całej Polski

Między sierpniem 2022 a październikiem 2023 poziom gotowości wzrósł do **93%** gospodarstw „tylko NTC” przygotowanych na standard **DVB-T2/HEVC**.



Pomiar prowadzony w ramach Badania Założycielskiego, lipiec-październik 2023, próba gospodarstw domowych, N=4 524, w tym N=1 358 gospodarstw odbierających wyłącznie sygnał NTC

Brak dostosowania do standardu DVB-T2/HEVC liczba gospodarstw - gospodarstwa „tylko NTC”

Liczba gospodarstw niedostosowanych do DVB-T2/HEVC wynosi obecnie **266 tys.**, co stanowi **6,6%** ogółu gospodarstw odbierających wyłącznie sygnał NTC i **1,8%** ogółu gospodarstw domowych w Polsce.



ogół gospodarstw domowych*

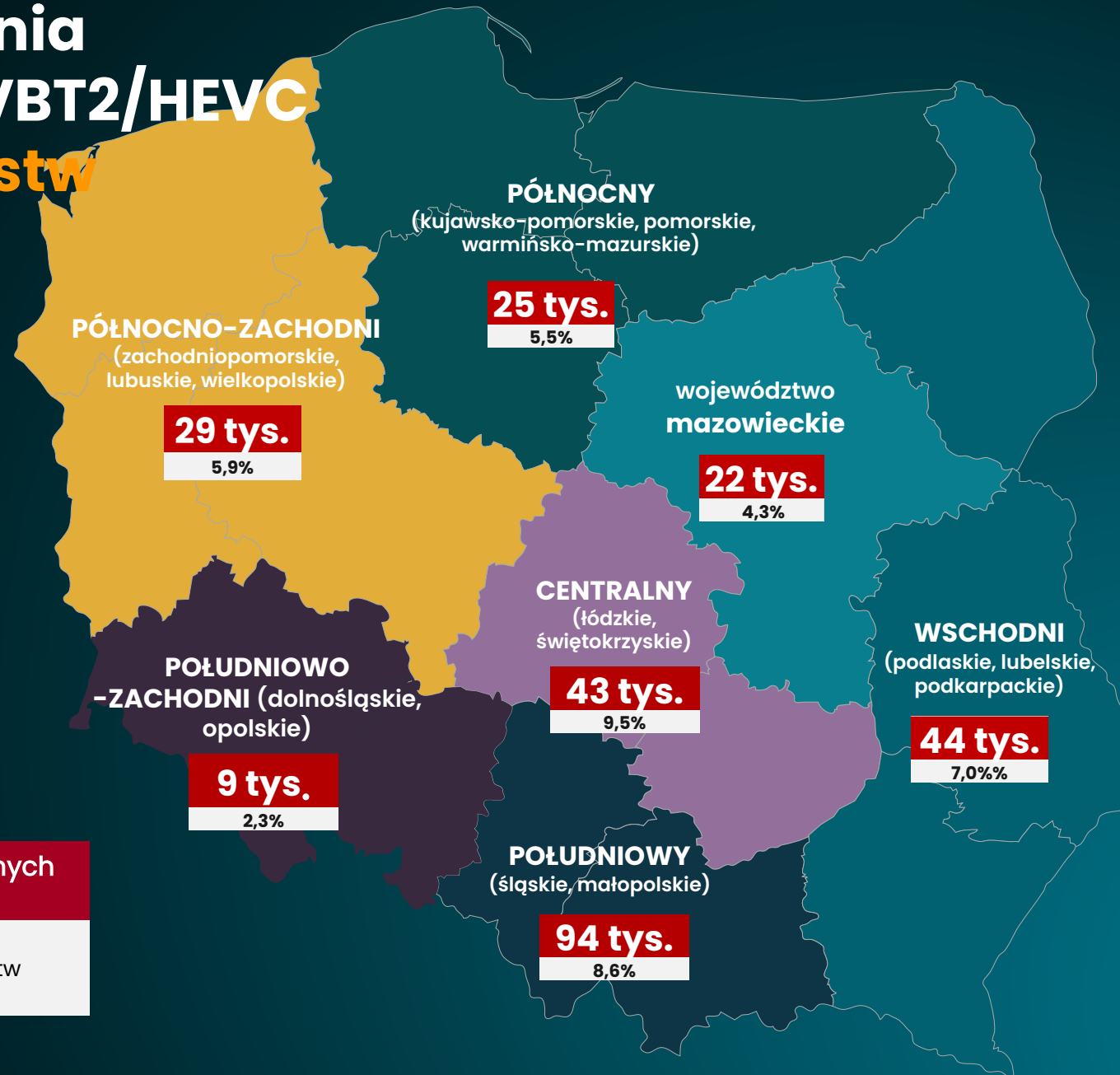
gospodarstwa **NIEDOSTOSOWANE** do DVB-T2/HEVC

cała Polska	gospodarstwa „wyłącznie NTC” **, 28% wśród ogółu gosp.	styczeń-luty 2022	marzec-kwiecień 2022	maj 2022	czerwiec 2022	lipiec 2022	sierpień 2022	październik 2023
14.48 mln	4.03 mln	1.72 mln	1.53 mln	1.32 mln	1.23 mln	1.11 mln	0.99 mln	266 tys.

* Dane GUS

** Wyniki półwolkowe Badania Założycielskiego (styczeń-czerwiec 2023)

Brak dostosowania do standardu DVBT2/HEVC liczba gospodarstw w REGIONACH - gospodarstwa „tylko NTC”



Łączna liczba gospodarstw niedostosowanych do DVBT2/HEVC wynosi 266 tys. Relatywnie największy udział gospodarstw niedostosowanych do standardu DVBT2/HEVC (wśród ogółu „tylko NTC”) odnotowano w regionie centralnym, południowym oraz wschodnim.

LEGENDA:

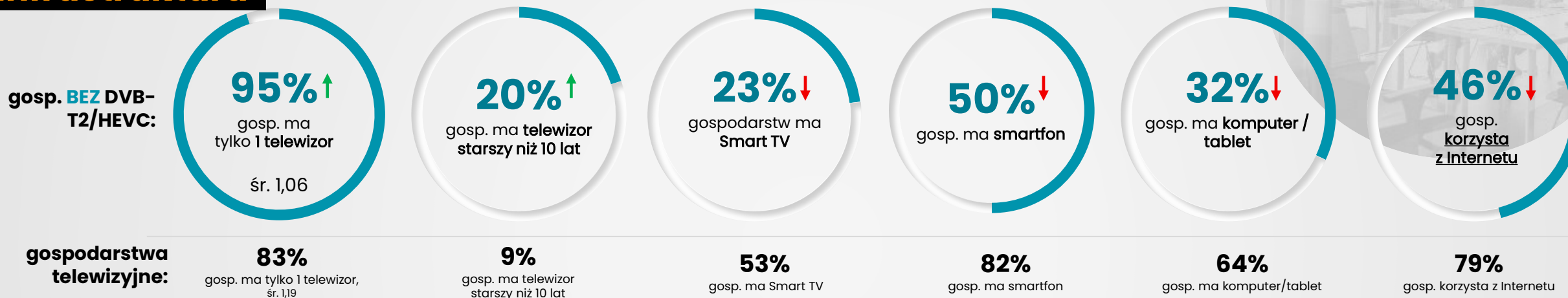
liczba gospodarstw niedostosowanych do DVBT2/HEVC w regionie

procentowy udział gospodarstw niedostosowanych w ogóle gospodarstw „tylko NTC” w regionie

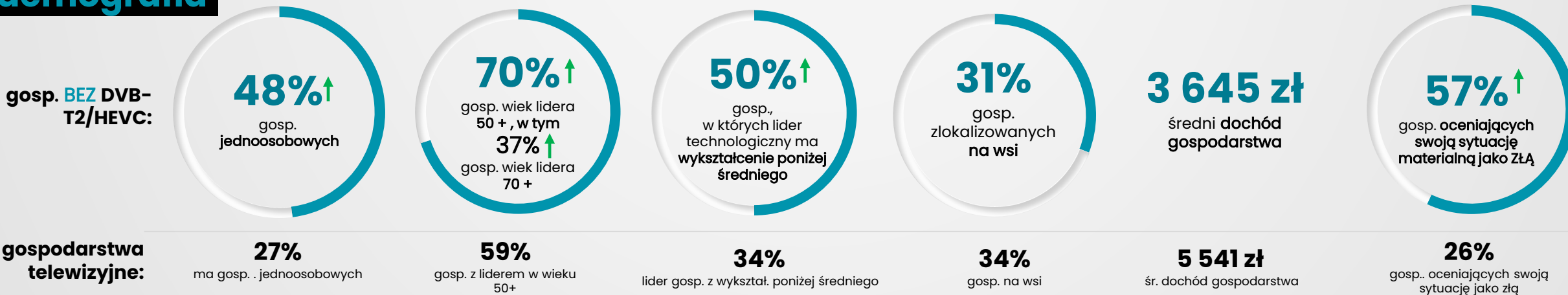
Profil gospodarstw niedostosowanych do odbioru DVB-T2/HEVC

Gospodarstwa niedostosowane do DVB-T2/HEVC to nadal częściej gospodarstwa jednoosobowe, osób starszych, słabiej wykształconych i mniej zarabiających. Konsekwentnie, są to gospodarstwa w mniejszym stopniu wyposażone infrastrukturalnie.

infrastruktura



demografia

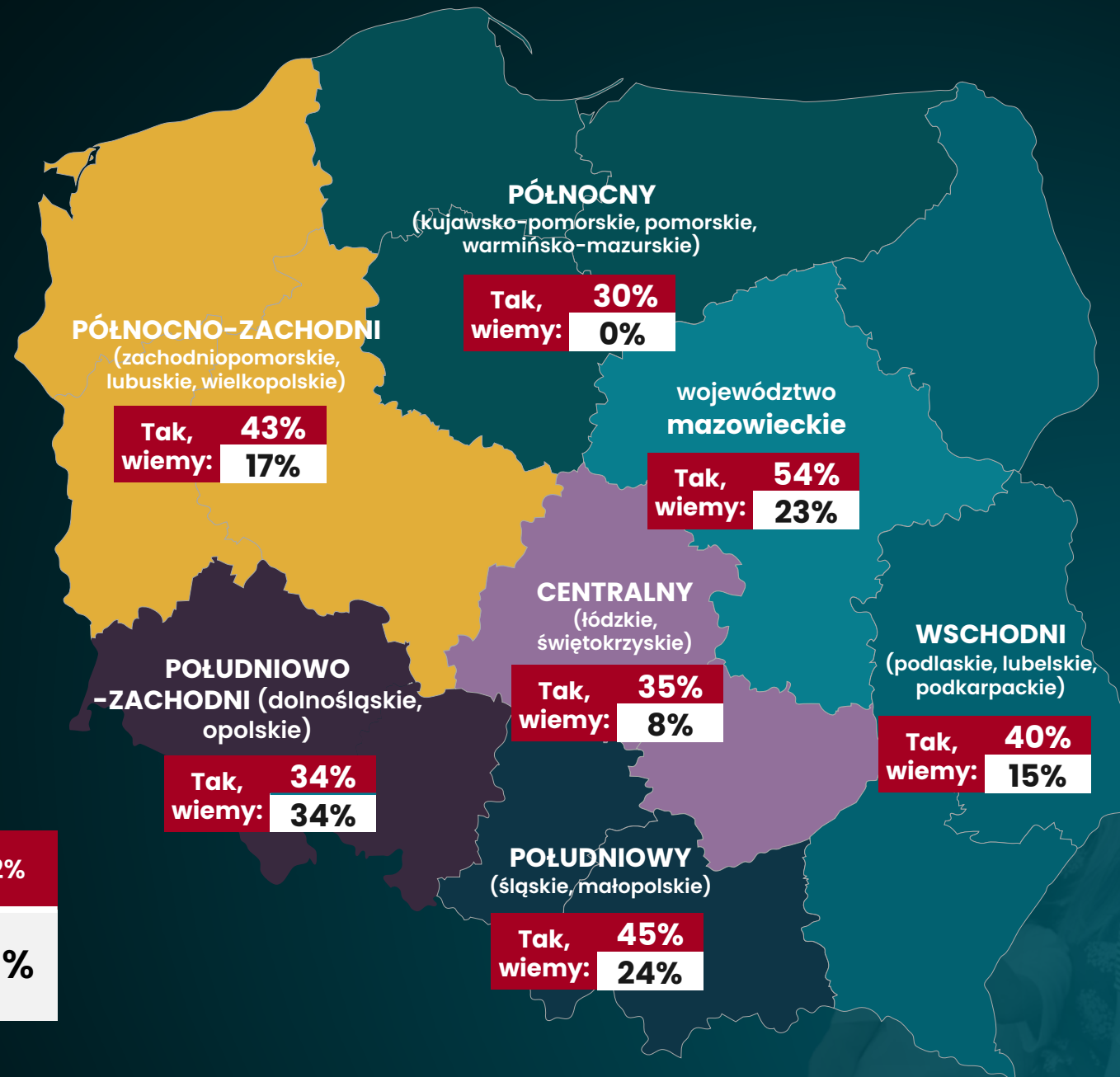


↑↓ wynik istotnie większy/mniejszy

Świadomość planowanego na koniec 2023 przełączenia na standard DVB-T2/HEVC - gospodarstwa „tylko NTC”

LEGENDA Tak, wiemy o przełączeniu:

wśród ogółu gospodarstw „tylko NTC”	42%
wśród obecnie nieprzygotowanych na DVB-T2/HEVC	18%



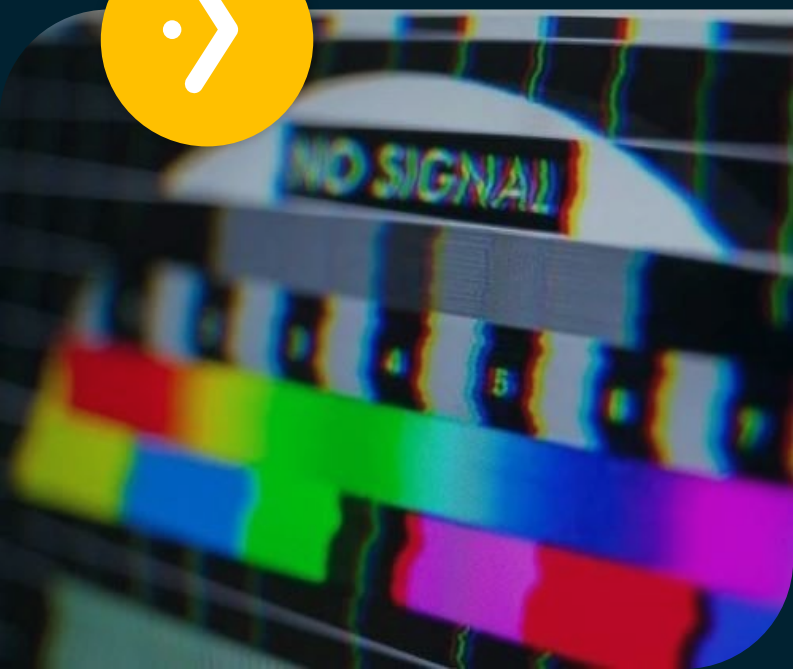
Nieco mniej niż co piąte gospodarstwo – w grupie niedostosowanych do nowego standardu – ma świadomość przełączenia planowanego na koniec 2023.

Podsumowanie



Dostosowanie do standardu DVB-T2/HEVC

Podsumowanie wyników
lipiec–październik 2023



Między sierpniem 2022 a październikiem 2023, wśród gospodarstw odbierających wyłącznie sygnał telewizji naziemnej, nastąpił wzrost poziomu gotowości odbioru telewizji NTC w nowym standardzie – wskaźnik **DVB-T2/HEVC** wzrósł z 75% do **93%**.
Liczba gospodarstw niedostosowanych do odbioru nowego standardu **spadła** z 0,99 mln **do 266 tys.**

Najlepiej do nowego standardu dostosowane są gospodarstwa w **regionie południowo-zachodnim** (98% wśród gospodarstw odbierających wyłącznie sygnał NTC) oraz w **województwie mazowieckim** (96%).
Relatywnie **najniższy poziom** gotowości na standard DVB-T2/HEVC odnotowany został w **regionie centralnym** i **południowym** (w obu 91%).

Gospodarstwa **niedostosowane** do standardu DVB-T2/HEVC to nadal częściej **gospodarstwa jednoosobowe**, osób **starszych** (w 37% z nich głowa gospodarstwa to osoba w wieku powyżej 70 lat), **słabiej wykształconych** i **mniej zarabiających**.

Konsekwentnie, są to gospodarstwa w mniejszym stopniu wyposażone infrastrukturalnie, z niższymi wskaźnikami nasycenia innymi usługami mediowymi (Smart TV, internet, telefonia komórkowa).

Analiza danych w trendzie – do sierpnia 2022 wraz z obecnym pomiarem październik 2023 – wyraźnie potwierdza stopniowe „dowyposażenie” gospodarstw, odbierających wyłącznie telewizję naziemną, w sprzęt do odbioru standardu DVB-T2/HEVC. Jednocześnie utrwała się wykluczenie technologiczne grupy, która wymaga realnego wsparcia. Komunikacja i pomoc w procesie dostosowania do nowego standardu są szczególnie potrzebne w regionie centralnym, południowym i wschodnim.

Zapraszamy do kontaktu

www.kim.gov.pl

email: biuro@kim.gov.pl

