



Krajowy
Instytut
Mediów

AudioTrack RAPORT



Rynek ogólnopolski

dane z 6 miesięcy:

grudzień 2023 – maj 2024

vs. styczeń – czerwiec 2024

vs. luty – lipiec 2024

vs. marzec – sierpień 2024

vs. kwiecień – wrzesień 2024

15 października 2024

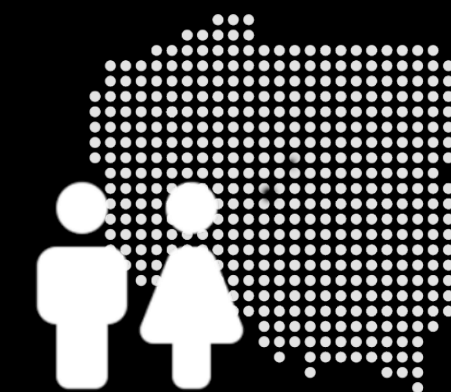
Wyniki dla stacji radiowych na rynku ogólnopolskim

Raport zawiera dane z sześciu miesięcy: **grudzień 2023 – maj 2024 vs. styczeń – czerwiec 2024 vs. luty – lipiec 2024 vs. marzec – sierpień 2024 vs. kwiecień – wrzesień 2024** oraz dane **kwiecień – wrzesień 2024** w przekrojach demograficznych (**pleć, wiek, wieś/miasto, wielkość miasta**)



Badana populacja:

osoby
mieszkające
w Polsce
w wieku 15 lat
i więcej



Metoda

i technika badawcza:

badanie ilościowe, wywiad telefoniczny
wspomagany komputerowo CATI

Cykl realizacyjny:

pomiar ciągły realizowany codziennie
(z wyłączeniem dni świątecznych
i długich weekendów); kalendarz
ustalany na dany rok

Liczba wywiadów

średnio 11 900 miesięcznie,
ok. 400 dziennie

Operat:

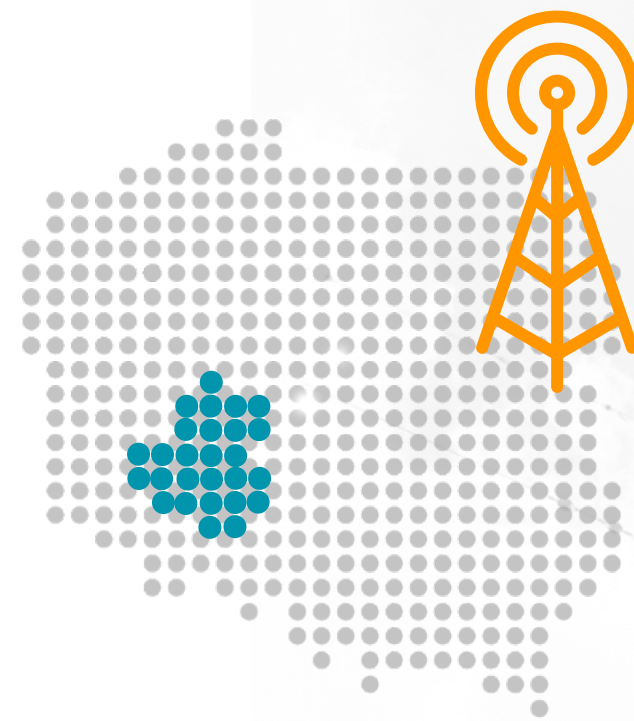
numery
telefonów komórkowych
wygenerowanych
losowo

Próba:

losowa

Słuchanie radia

definicje wskaźników (1)



**zasięg
dzienny stacji**

=

osoby, mieszkające w danym obszarze, które zadeklarowały,
że w dniu poprzedzającym wywiad, choćby przez krótką
chwilę, słuchały danej stacji radiowej

osoby mieszkające w danym obszarze

*** 100%**

**słuchalność
dzienna stacji**

=

osoby, mieszkające w danym obszarze, które zadeklarowały,
że w dniu poprzedzającym wywiad, choćby przez krótką
chwilę, słuchały danej stacji radiowej

osoby słuchające radia w dniu poprzedzającym wywiad,
mieszkające w danym obszarze

*** 100%**



Słuchanie radia

definicje wskaźników (2)

**udział dzienny stacji
w czasie słuchania** =

czas słuchania danej stacji radiowej
w dniu poprzedzającym wywiad zadeklarowany
przez osoby mieszkające w danym obszarze

sumaryczny czas słuchania wszystkich stacji radiowych
w dniu poprzedzającym wywiad
przez osoby mieszkające w danym obszarze

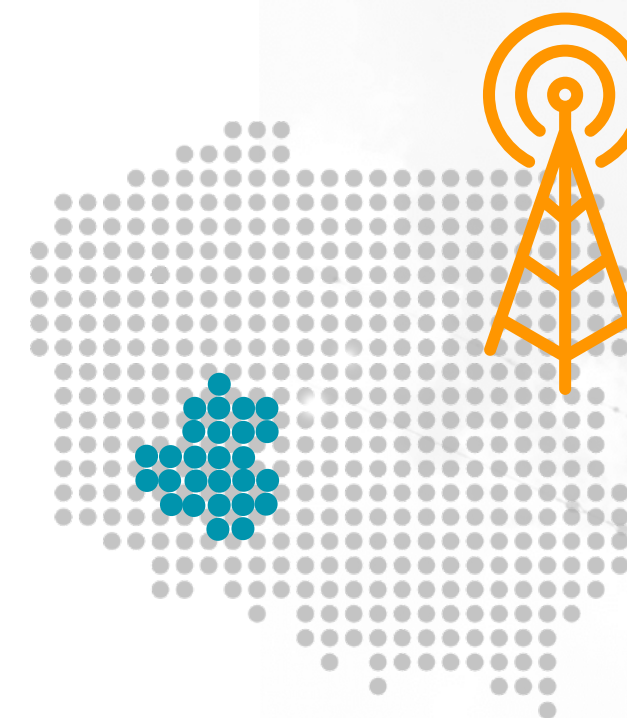
*** 100%**

**średni dzienny
czas słuchania stacji** =

czas słuchania danej stacji radiowej
w dniu poprzedzającym wywiad zadeklarowany
przez osoby mieszkające w danym obszarze

liczba osób mieszkających w danym obszarze, które
zadeklarowały słuchanie danej stacji
w dniu poprzedzającym wywiad

*** 100%**



Wyniki **stacje koncesjonowane**



Dane w trendzie:

vs. grudzień 2023 – maj 2024

vs. styczeń – czerwiec 2024

vs. luty – lipiec 2024

vs. marzec – sierpień 2024

vs. kwiecień – wrzesień 2024



zasięg dzienny
stacje koncesjonowane



➤ odsetek słuchaczy stacji wśród mieszkańców Polski 15+

cz.1	Odsetek słuchaczy grudz. 2023 - maj 2024	Populacja słuchaczy grudz. 2023 - maj 2024	Odsetek słuchaczy stycz. - czerw. 2024	Populacja słuchaczy stycz. - czerw. 2024	Odsetek słuchaczy luty - lip. 2024	Populacja słuchaczy luty - lip. 2024	Odsetek słuchaczy mar. - sier. 2024	Populacja słuchaczy mar. - sier. 2024	Odsetek słuchaczy kwiec. 2024 - wrze. 2024	Populacja słuchaczy kwiec. 2024 - wrze. 2024
RMF FM	17,4%	5 552 925	17,2%	5 501 801	17,4%	5 540 940	17,5%	5 583 216	17,6%	5 608 598
Radio ZET	10,3%	3 288 832	10,3%	3 299 935	10,4%	3 309 788	10,4%	3 314 235	10,5%	3 339 752
Eska	5,0%	1 602 786	5,1%	1 613 679	5,2%	1 659 527	5,3%	1 697 296	5,5%	1 748 881
Jedynka - Program 1 Polskiego Radia	3,8%	1 223 226	3,7%	1 166 490	3,7%	1 189 036	3,8%	1 203 718	3,9%	1 229 027
Audytorium 17	3,8%	1 221 307	3,8%	1 211 247	3,7%	1 187 934	3,7%	1 171 859	3,7%	1 193 754
RMF MAXX	2,5%	803 292	2,5%	784 622	2,4%	763 392	2,4%	753 570	2,4%	759 246
Trójka - Program 3 Polskiego Radia	1,8%	585 641	1,8%	575 424	1,9%	606 626	1,9%	608 403	1,9%	606 492
Radio Maryja	1,9%	607 040	1,9%	600 860	1,8%	578 992	1,9%	608 587	1,9%	602 324
TOK FM	1,9%	615 045	1,8%	578 517	1,8%	569 549	1,7%	537 858	1,7%	537 784
Radio VOX FM	1,6%	495 694	1,6%	506 228	1,6%	510 234	1,6%	511 719	1,6%	511 141
Radio PLUS	1,4%	462 025	1,5%	476 430	1,5%	488 772	1,6%	498 592	1,6%	506 329
AntyRadio	1,3%	409 144	1,3%	406 120	1,3%	413 557	1,3%	402 061	1,3%	409 111
RMF CLASSIC	1,4%	431 839	1,3%	403 682	1,3%	402 866	1,3%	399 653	1,3%	407 530
Radio Złote Przeboje	1,2%	389 971	1,2%	379 695	1,2%	394 756	1,2%	397 025	1,2%	398 008
Radio POGODA	0,8%	248 750	0,8%	253 638	0,8%	261 908	0,8%	267 727	0,8%	263 602

Wskaźnik zasięgu dziennego stacji radiowej obliczamy, dzieląc łączną liczbę osób, deklarujących słuchanie danej stacji poprzedniego dnia (choć raz, choć przez chwilę) przez ogół mieszkańców Polski 15+.

Krajowy Instytut Mediów, badanie Audio Track

Wielkość populacji mieszkańców Polski w wieku 15+: 31 969 880

Wielkości prób - mieszkańcy Polski 15+

grudzień 2023 - maj 2024: N= 74 027

styczeń - czerwiec 2024: N= 74 088

luty - lipiec 2024: N= 74 296

marzec - sierpień 2024: N= 74 556

kwiecień - wrzesień 2024: N= 74 656

W tabelach zaprezentowano wyniki dla kolejnych 30 stacji o największym wskaźniku.

Wskaźniki zasięgu dziennego mogą dać w sumie więcej niż 100%, ponieważ jedna osoba w dniu poprzedzającym wywiad mogła słuchać więcej niż jednej stacji radiowej

➤ odsetek słuchaczy stacji wśród mieszkańców Polski 15+

cz.2	Odsetek słuchaczy grudz. 2023 - maj 2024	Populacja słuchaczy grudz. 2023 - maj 2024	Odsetek słuchaczy stycz. - czerw. 2024	Populacja słuchaczy stycz. - czerw. 2024	Odsetek słuchaczy luty - lip. 2024	Populacja słuchaczy luty - lip. 2024	Odsetek słuchaczy mar. - sier. 2024	Populacja słuchaczy mar. - sier. 2024	Odsetek słuchaczy kwiec. 2024 - wrze. 2024	Populacja słuchaczy kwiec. 2024 - wrze. 2024
Meloradio	0,6%	193 866	0,6%	203 686	0,6%	201 457	0,7%	211 717	0,6%	203 227
Eska Rock	0,4%	122 617	0,4%	122 461	0,4%	132 797	0,5%	145 305	0,5%	157 347
Polskie Radio 24	0,7%	228 780	0,6%	183 403	0,5%	174 800	0,5%	156 956	0,5%	153 083
SuperNova \ Eska 2	0,4%	138 574	0,4%	138 563	0,4%	142 091	0,5%	147 986	0,5%	144 315
Dwójka - Program 2 Polskiego Radia	0,4%	126 696	0,4%	124 058	0,4%	118 101	0,4%	118 371	0,4%	116 532
Rock Radio	0,3%	106 550	0,3%	103 414	0,3%	103 645	0,3%	106 865	0,3%	109 069
Radio WNET	0,4%	113 818	0,4%	114 284	0,3%	111 295	0,3%	107 558	0,3%	102 675
CHILLI ZET	0,3%	81 145	0,2%	78 523	0,2%	70 421	0,2%	68 724	0,2%	66 873
muzo.fm	0,3%	102 447	0,3%	101 729	0,3%	85 884	0,2%	64 307	0,2%	47 884
Radio Kolor 103 FM	0,1%	39 266	0,1%	38 615	0,1%	37 745	0,1%	38 768	0,1%	37 592
Radio JURA	0,1%	38 228	0,1%	39 812	0,1%	40 201	0,1%	34 618	0,1%	34 894
Katolickie Radio Podlasie	0,1%	31 815	0,1%	29 355	0,1%	29 824	0,1%	28 823	0,1%	29 423
Radio Strefa FM Piotrków	0,1%	22 137	0,1%	23 182	0,1%	23 802	0,1%	23 309	0,1%	24 732
Polskie Radio Kierowców	0,1%	16 623	0,1%	17 300	0,1%	18 841	0,1%	19 085	0,1%	22 018
RADIO Gniezno	0,0%	13 005	0,1%	18 366	0,1%	19 420	0,1%	19 127	0,1%	20 368

Wskaźnik zasięgu dziennego stacji radiowej obliczamy, dzieląc łączną liczbę osób, deklarujących słuchanie danej stacji poprzedniego dnia (choć raz, choć przez chwilę) przez ogół mieszkańców Polski 15+.

Krajowy Instytut Mediów, badanie Audio Track

Wielkość populacji mieszkańców Polski w wieku 15+: 31 969 880

Wielkości prób - mieszkańcy Polski 15+

grudzień 2023 - maj 2024: N= 74 027

styczeń - czerwiec 2024: N= 74 088

luty - lipiec 2024: N= 74 296

marzec - sierpień 2024: N= 74 556

kwiecień - wrzesień 2024: N= 74 656

W tabelach zaprezentowano wyniki dla kolejnych 30 stacji o największym wskaźniku.

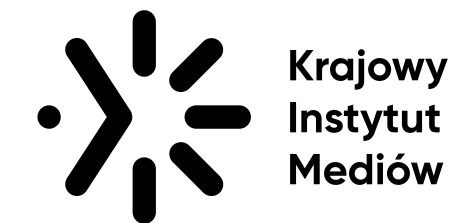
Wskaźniki zasięgu dziennego mogą dać w sumie więcej niż 100%, ponieważ jedna osoba w dniu poprzedzającym wywiad mogła słuchać więcej niż jednej stacji radiowej

Słuchalność dzienna **stacje koncesjonowane**



słuchalność dzienna

stacje koncesjonowane



➤ odsetek słuchaczy stacji wśród mieszkańców Polski 15+ słuchających radia w dniu poprzedzającym badanie

cz.1	grudzień 2023 - maj 2024	styczeń - czerwiec 2024	luty - lipiec 2024	marzec - sierpień 2024	kwiecień - wrzesień 2024
RMF FM	32,5%	32,4%	32,5%	32,7%	32,7%
Radio ZET	19,2%	19,4%	19,4%	19,4%	19,4%
Eska	9,4%	9,5%	9,7%	9,9%	10,2%
Jedynka - Program 1 Polskiego Radia	7,2%	6,9%	7,0%	7,1%	7,2%
Audytarium 17	7,1%	7,1%	7,0%	6,8%	6,9%
RMF MAXX	4,7%	4,6%	4,5%	4,4%	4,4%
Trójka - Program 3 Polskiego Radia	3,4%	3,4%	3,6%	3,6%	3,5%
Radio Maryja	3,5%	3,5%	3,4%	3,6%	3,5%
TOK FM	3,6%	3,4%	3,3%	3,2%	3,1%
Radio VOX FM	2,9%	3,0%	3,0%	3,0%	3,0%
Radio PLUS	2,7%	2,8%	2,9%	2,9%	3,0%
AntyRadio	2,4%	2,4%	2,4%	2,4%	2,4%
RMF CLASSIC	2,5%	2,4%	2,4%	2,3%	2,4%
Radio Złote Przeboje	2,3%	2,2%	2,3%	2,3%	2,3%
Radio POGODA	1,5%	1,5%	1,5%	1,6%	1,5%

Wskaźnik słuchalności dziennej stacji radiowej obliczamy, dzieląc łączną liczbę osób, deklarujących słuchanie danej stacji poprzedniego dnia (choć raz, choć przez chwilę) przez ogół słuchających radia poprzedniego dnia.

Krajowy Instytut Mediów, badanie Audio Track

Wielkości prób - mieszkańcy Polski 15+, słuchający stacji koncesjonowanych Wielkość populacji mieszkańców Polski w wieku 15+, słuchających stacji koncesjonowanych:

grudzień 2023 - maj 2024: N= 41 683

17 096 178

styczeń - czerwiec 2024: N= 41 630

16 971 386

luty - lipiec 2024: N= 41 814

17 034 919

marzec - sierpień 2024: N= 41 854

17 049 466

kwiecień - wrzesień 2024: N= 42 187

17 154 340

W tabelach zaprezentowano wyniki dla kolejnych 30 stacji o największym wskaźniku.

Wskaźniki słuchalności dziennej mogą dać w sumie więcej niż 100%, ponieważ jedna osoba w dniu poprzedzającym wywiad mogła słuchać więcej niż jednej stacji radiowej

słuchalność dzienna

stacje koncesjonowane

➤ odsetek słuchaczy stacji wśród mieszkańców Polski 15+ słuchających radia w dniu poprzedzającym badanie

cz.2	grudzień 2023 - maj 2024	styczeń - czerwiec 2024	luty - lipiec 2024	marzec - sierpień 2024	kwiecień - wrzesień 2024
Meloradio	1,1%	1,2%	1,2%	1,2%	1,2%
Eska Rock	0,7%	0,7%	0,8%	0,8%	0,9%
Polskie Radio 24	1,3%	1,1%	1,0%	0,9%	0,9%
SuperNova	0,8%	0,8%	0,8%	0,9%	0,8%
Dwójka - Program 2 Polskiego Radia	0,7%	0,7%	0,7%	0,7%	0,7%
Rock Radio	0,6%	0,6%	0,6%	0,6%	0,6%
Radio WNET	0,7%	0,7%	0,7%	0,6%	0,6%
CHILLI ZET	0,5%	0,5%	0,4%	0,4%	0,4%
muzo.fm	0,6%	0,6%	0,5%	0,4%	0,3%
Radio Kolor 103 FM	0,2%	0,2%	0,2%	0,2%	0,2%
Radio JURA	0,2%	0,2%	0,2%	0,2%	0,2%
Katolickie Radio Podlasie	0,2%	0,2%	0,2%	0,2%	0,2%
Radio Strefa FM Piotrków	0,1%	0,1%	0,1%	0,1%	0,1%
Polskie Radio Kierowców	0,1%	0,1%	0,1%	0,1%	0,1%
Polskie Radio Kierowców	0,1%	0,1%	0,1%	0,1%	0,1%

Wskaźnik słuchalności dziennej stacji radiowej obliczamy, dzieląc łączną liczbę osób, deklarujących słuchanie danej stacji poprzedniego dnia (choć raz, choć przez chwilę) przez ogół słuchających radia poprzedniego dnia.

Krajowy Instytut Mediów, badanie Audio Track

Wielkości prób - mieszkańcy Polski 15+, słuchający stacji koncesjonowanych Wielkość populacji mieszkańców Polski w wieku 15+, słuchających stacji koncesjonowanych:

grudzień 2023 - maj 2024: N= 41 683

17 096 178

styczeń - czerwiec 2024: N= 41 630

16 971 386

luty - lipiec 2024: N= 41 814

17 034 919

marzec - sierpień 2024: N= 41 854

17 049 466

kwiecień - wrzesień 2024: N= 42 187

17 154 340

W tabelach zaprezentowano wyniki dla kolejnych 30 stacji o największym wskaźniku.

Wskaźniki słuchalności dziennej mogą dać w sumie więcej niż 100%, ponieważ jedna osoba w dniu poprzedzającym wywiad mogła słuchać więcej niż jednej stacji radiowej

udział w czasie słuchania **stacje koncesjonowane**



udział w czasie słuchania

stacje koncesjonowane

➤ udział w czasie słuchania stacji, deklarowanym przez mieszkańców Polski 15+

cz.1	grudzień 2023 - maj 2024	styczeń - czerwiec 2024	luty - lipiec 2024	marzec - sierpień 2024	kwiecień - wrzesień 2024
RMF FM	28,5%	28,6%	28,3%	28,4%	28,0%
Radio ZET	14,1%	14,5%	14,3%	14,1%	14,4%
Jedynka - Program 1 Polskiego Radia	6,9%	6,5%	6,7%	6,8%	6,6%
Eska	5,7%	5,8%	6,0%	6,3%	6,5%
Audytorium 17	5,6%	5,5%	5,5%	5,4%	5,5%
RMF MAXX	3,2%	3,2%	3,0%	3,1%	3,3%
Radio Maryja	3,0%	3,1%	2,9%	3,1%	2,9%
TOK FM	2,6%	2,5%	2,5%	2,3%	2,3%
Radio VOX FM	2,5%	2,5%	2,6%	2,4%	2,3%
Radio PLUS	2,0%	2,1%	2,1%	2,3%	2,2%
Trójka - Program 3 Polskiego Radia	2,2%	2,2%	2,4%	2,3%	2,2%
Radio Złote Przeboje	1,7%	1,7%	1,8%	1,6%	1,8%
AntyRadio	1,6%	1,6%	1,7%	1,6%	1,6%
RMF CLASSIC	1,6%	1,6%	1,6%	1,5%	1,5%
Radio POGODA	1,3%	1,4%	1,4%	1,5%	1,4%

Wskaźnik udziału w czasie słuchania obliczamy, dzieląc łączny czas słuchania danej stacji poprzedniego dnia, przez łączny zadeklarowany czas słuchanie radia poprzedniego dnia.

Krajowy Instytut Mediów, badanie Audio Track

Wielkości prób - mieszkańcy Polski 15+, słuchający stacji koncesjonowanych Wielkość populacji mieszkańców Polski w wieku 15+, słuchających stacji koncesjonowanych:

grudzień 2023 - maj 2024: N= 41 683

17 096 178

styczeń - czerwiec 2024: N= 41 630

16 971 386

luty - lipiec 2024: N= 41 814

17 034 919

marzec - sierpień 2024: N= 41 854

17 049 466

kwiecień - wrzesień 2024: N= 42 187

17 154 340

W tabelach zaprezentowano wyniki dla kolejnych 30 stacji o największym wskaźniku.
Wskaźniki udziału w czasie słuchania dla wszystkich stacji dają w sumie 100%.

udział w czasie słuchania

stacje koncesjonowane

➤ udział w czasie słuchania stacji, deklarowanym przez mieszkańców Polski 15+

cz.2	grudzień 2023 - maj 2024	styczeń - czerwiec 2024	luty - lipiec 2024	marzec - sierpień 2024	kwiecień - wrzesień 2024
Meloradio	0,7%	0,8%	0,8%	0,8%	0,7%
SuperNova	0,6%	0,6%	0,6%	0,6%	0,6%
Eska Rock	0,4%	0,4%	0,5%	0,5%	0,6%
Polskie Radio 24	1,0%	0,8%	0,7%	0,5%	0,5%
Radio WNET	0,5%	0,5%	0,5%	0,5%	0,4%
Rock Radio	0,4%	0,4%	0,4%	0,4%	0,4%
Dwójka - Program 2 Polskiego Radia	0,5%	0,5%	0,4%	0,4%	0,4%
CHILLI ZET	0,3%	0,2%	0,2%	0,2%	0,2%
Radio Kolor 103 FM	0,2%	0,2%	0,2%	0,2%	0,2%
muzo.fm	0,3%	0,3%	0,3%	0,2%	0,2%
Radio JURA	0,2%	0,2%	0,2%	0,1%	0,1%
Radio Strefa FM Piotrków	0,1%	0,1%	0,1%	0,1%	0,1%
Wasze Radio	0,0%	0,1%	0,1%	0,1%	0,1%
Radio SUD	0,1%	0,1%	0,1%	0,1%	0,1%
Katolickie Radio Podlasie	0,1%	0,1%	0,1%	0,1%	0,1%

Wskaźnik udziału w czasie słuchania obliczamy, dzieląc łączny czas słuchania danej stacji poprzedniego dnia, przez łączny zadeklarowany czas słuchanie radia poprzedniego dnia.

Krajowy Instytut Mediów, badanie Audio Track

Wielkości prób - mieszkańcy Polski 15+, słuchający stacji koncesjonowanych Wielkość populacji mieszkańców Polski w wieku 15+, słuchających stacji koncesjonowanych:

grudzień 2023 - maj 2024: N= 41 683

17 096 178

styczeń - czerwiec 2024: N= 41 630

16 971 386

luty - lipiec 2024: N= 41 814

17 034 919

marzec - sierpień 2024: N= 41 854

17 049 466

kwiecień - wrzesień 2024: N= 42 187

17 154 340

W tabelach zaprezentowano wyniki dla kolejnych 30 stacji o największym wskaźniku.
Wskaźniki udziału w czasie słuchania dla wszystkich stacji dają w sumie 100%.

Średni czas słuchania **stacje koncesjonowane**



Średni czas słuchania

stacje koncesjonowane

➤ zadeklarowany czas słuchania danej stacji radiowej (w minutach)

cz.1	grudzień 2023 - maj 2024	styczeń - czerwiec 2024	luty - lipiec 2024	marzec - sierpień 2024	kwiecień - wrzesień 2024
RMF FM	149 min	151 min	149 min	149 min	148 min
Radio ZET	133 min	135 min	134 min	132 min	136 min
Jedynka - Program 1 Polskiego Radia	165 min	163 min	165 min	166 min	161 min
Eska	110 min	111 min	112 min	116 min	116 min
Audytorium 17	146 min	145 min	145 min	144 min	146 min
RMF MAXX	120 min	120 min	118 min	124 min	129 min
Radio Maryja	139 min	144 min	140 min	144 min	142 min
TOK FM	122 min	122 min	123 min	120 min	122 min
Radio VOX FM	150 min	148 min	148 min	146 min	142 min
Radio PLUS	139 min	139 min	139 min	147 min	143 min
Trójka - Program 3 Polskiego Radia	117 min	118 min	121 min	116 min	115 min
Radio Złote Przeboje	132 min	136 min	144 min	128 min	139 min
AntyRadio	119 min	116 min	120 min	119 min	118 min
RMF CLASSIC	121 min	123 min	123 min	120 min	117 min
Radio POGODA	154 min	162 min	166 min	164 min	165 min

Wskaźnik średniego czasu słuchania radia obliczamy, dzieląc zadeklarowany sumaryczny czas słuchania danej stacji radiowej przez liczbę osób, słuchających danej stacji w dniu poprzedzającym badanie.

Krajowy Instytut Mediów, badanie Audio Track

W tabelach zaprezentowano wyniki dla kolejnych 30 stacji o największym wskaźniku.

Średni czas słuchania

stacje koncesjonowane

➤ zadeklarowany czas słuchania danej stacji radiowej (w minutach)

cz.2	grudzień 2023 - maj 2024	styczeń - czerwiec 2024	luty - lipiec 2024	marzec - sierpień 2024	kwiecień - wrzesień 2024
Meloradio	112 min	111 min	120 min	112 min	105 min
SuperNova	134 min	137 min	135 min	128 min	130 min
Eska Rock	89 min	92 min	103 min	102 min	104 min
Polskie Radio 24	135 min	132 min	133 min	116 min	101 min
Radio WNET	130 min	128 min	131 min	129 min	134 min
Rock Radio	122 min	116 min	125 min	131 min	134 min
Dwójka - Program 2 Polskiego Radia	126 min	124 min	110 min	108 min	118 min
CHILLI ZET	112 min	104 min	103 min	106 min	119 min
Radio Kolor 103 FM	136 min	143 min	143 min	154 min	152 min
muzo.fm	91 min	100 min	101 min	102 min	109 min
Radio JURA	171 min	173 min	170 min	137 min	128 min
Radio Strefa FM Piotrków	166 min	170 min	165 min	162 min	202 min
Wasze Radio	86 min	116 min	124 min	130 min	174 min
Radio SUD	304 min	339 min	329 min	290 min	277 min
Katolickie Radio Podlasie	124 min	119 min	124 min	122 min	102 min

Wskaźnik średniego czasu słuchania radia obliczamy, dzieląc zadeklarowany sumaryczny czas słuchania danej stacji radiowej przez liczbę osób, słuchających danej stacji w dniu poprzedzającym badanie.

Krajowy Instytut Mediów, badanie Audio Track

W tabelach zaprezentowano wyniki dla kolejnych 30 stacji o największym wskaźniku.

Dane

przekroje demograficzne



kwiecień - wrzesień 2024

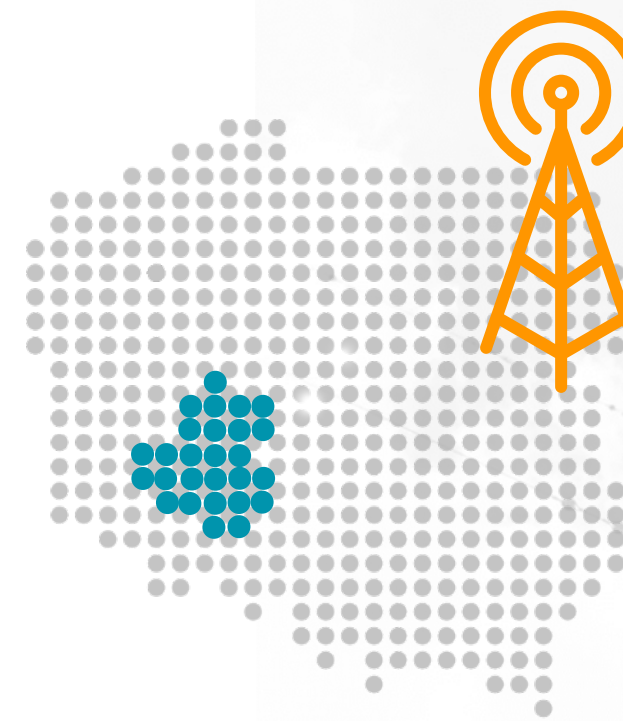


zasięg dzienny
stacje koncesjonowane



zasięg dzienny

definicja wskaźnika



**zasięg
dzienny stacji**

=

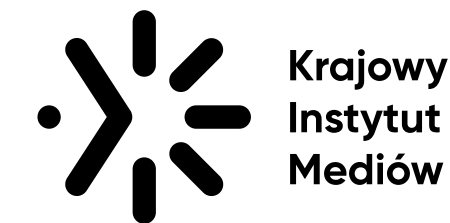
osoby, mieszkające w danym obszarze, które zadeklarowały,
że w dniu poprzedzającym wywiad, choćby przez krótką
chwilę, słuchały danej stacji radiowej

osoby mieszkające w danym obszarze

*** 100%**

zasięg dzienny

stacje koncesjonowane



➤ odsetek słuchaczy stacji wśród mieszkańców Polski 15+

cz.1	ogółem	kobiety	mężczyźni	15-29 lat	30-49 lat	50-64 lat	65 lat i więcej	70 lat i więcej	75 lat i więcej
RMF FM	17,6%	15,4% ●	19,9% ●	15,6% ●	20,4% ●	21,2% ●	11,4% ●	9,2% ●	6,4% ●
Radio ZET	10,5%	9,7% ●	11,3% ●	7,0% ●	11,5% ●	13,7% ●	8,5% ●	7,6% ●	6,3% ●
Eska	5,5%	5,5%	5,5%	10,7% ●	7,1% ●	3,2% ●	1,2% ●	0,9% ●	0,6% ●
Jedynka - Program 1 Polskiego Radia	3,9%	3,8%	3,9%	0,7% ●	1,9% ●	4,6% ●	8,5% ●	9,7% ●	11,6% ●
Audytarium 17	3,7%	3,6%	3,9%	1,2% ●	2,9% ●	4,2% ●	6,5% ●	6,6% ●	7,0% ●
RMF MAXX	2,4%	2,0% ●	2,8% ●	4,0% ●	3,5% ●	1,2% ●	0,5% ●	0,3% ●	0,2% ●
Trójka - Program 3 Polskiego Radia	1,9%	1,6% ●	2,3% ●	0,8% ●	2,1% ●	2,4% ●	2,0%	1,7%	1,7%
Radio Maryja	1,9%	2,1% ●	1,6% ●	1,0% ●	0,9% ●	2,1%	3,9% ●	4,6% ●	5,2% ●
TOK FM	1,7%	1,4% ●	2,0% ●	0,4% ●	1,5% ●	2,1% ●	2,5% ●	2,8% ●	3,4% ●
Radio VOX FM	1,6%	1,1% ●	2,1% ●	1,5%	2,5% ●	1,6%	0,3% ●	0,2% ●	0,0% ●
Radio PLUS	1,6%	1,3% ●	1,9% ●	0,6% ●	1,4% ●	2,6% ●	1,7%	1,6%	1,3%
AntyRadio	1,3%	0,8% ●	1,8% ●	1,1%	2,1% ●	1,3%	0,3% ●	0,2% ●	0,1% ●
RMF CLASSIC	1,3%	1,2%	1,3%	1,1%	1,3%	1,6% ●	1,0% ●	0,9% ●	0,9% ●
Radio Złote Przeboje	1,2%	1,0% ●	1,5% ●	0,6% ●	1,2%	1,8% ●	1,3%	1,2%	1,1%
Radio POGODA	0,8%	0,8%	0,8%	0,2% ●	0,3% ●	0,9%	2,0% ●	2,3% ●	2,3% ●

Krajowy Instytut Mediów, badanie Audio Track, kwiecień - wrzesień 2024

[Wielkości prób:](#)

Mieszkańcy Polski 15+ N= 74 656

w tym:

kobiety N= 34 778

mężczyźni N= 39 878

osoby w wieku:

15-29 lat N= 8 398

30-49 lat N= 26 527

50-64 lat N= 18 713

65 lat i więcej N= 21 018

70 lat i więcej N= 13 620

75 lat i więcej N= 6 565

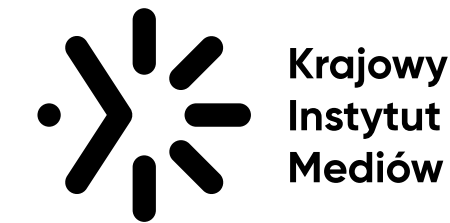
Wskaźnik zasięgu dziennego stacji radiowej obliczamy, dzieląc łączną liczbę osób, deklarujących słuchanie danej stacji poprzedniego dnia (choć raz, choć przez chwilę) przez ogół mieszkańców Polski 15+. W tabelach zaprezentowano wyniki dla kolejnych 30 stacji o największym wskaźniku.

● statystycznie istotnie mniej od ogółu, ● statystycznie istotnie więcej od ogółu

Wskaźniki zasięgu dziennego mogą dać w sumie więcej niż 100%, ponieważ jedna osoba w dniu poprzedzającym wywiad mogła słuchać więcej niż jednej stacji radiowej

zasięg dzienny

stacje koncesjonowane



➤ odsetek słuchaczy stacji wśród mieszkańców Polski 15+

cz.1	ogółem	wieś	miasto	miasto do 100 tys.	miasto 100 -200 tys.	miasto 200-500 tys.	miasto pow. 500 tys.
RMF FM	17,6%	20,8% ●	15,5% ●	17,9%	15,9% ●	14,3% ●	9,6% ●
Radio ZET	10,5%	11,6% ●	9,7% ●	11,4% ●	8,5% ●	8,5% ●	7,1% ●
Eska	5,5%	5,7%	5,3%	5,3%	4,9%	4,9%	5,7%
Jedynka - Program 1 Polskiego Radia	3,9%	4,8% ●	3,2% ●	3,8%	3,1% ●	2,4% ●	2,4% ●
Audytorium 17	3,7%	4,0% ●	3,6% ●	3,5%	3,3%	5,1% ●	2,9% ●
RMF MAXX	2,4%	2,5%	2,3%	2,1% ●	3,0% ●	3,1% ●	1,8% ●
Trójka - Program 3 Polskiego Radia	1,9%	1,8%	2,0%	2,1%	1,8%	2,0%	1,8%
Radio Maryja	1,9%	2,3% ●	1,6% ●	2,0%	1,2% ●	1,5% ●	1,2% ●
TOK FM	1,7%	1,0% ●	2,1% ●	1,0% ●	1,8%	3,0% ●	4,8% ●
Radio VOX FM	1,6%	1,9% ●	1,4% ●	1,2% ●	1,3% ●	1,9%	1,9% ●
Radio PLUS	1,6%	1,7%	1,5%	1,8%	1,0% ●	1,6%	1,3% ●
AntyRadio	1,3%	0,8% ●	1,6% ●	1,0% ●	2,6% ●	2,0% ●	2,3% ●
RMF CLASSIC	1,3%	0,9% ●	1,5% ●	0,8% ●	1,7% ●	2,5% ●	2,5% ●
Radio Złote Przeboje	1,2%	1,0% ●	1,4% ●	1,0% ●	1,4%	2,3% ●	1,9% ●
Radio POGODA	0,8%	0,5% ●	1,0% ●	0,7% ●	0,7%	1,2% ●	2,1% ●

Krajowy Instytut Mediów, badanie Audio Track, kwiecień - wrzesień 2024

[Wielkości prób:](#)

Mieszkańcy Polski 15+ N= 74 656
w tym:
mieszkańcy wsi N= 24 225
mieszkańcy miast N= 50 431
miasta do 100 tys. N= 20 768
miasta 100-200 tys. N= 7 014
miasta 200-500 tys. N= 7 108
miasta pow. 500 tys. N= 15 541

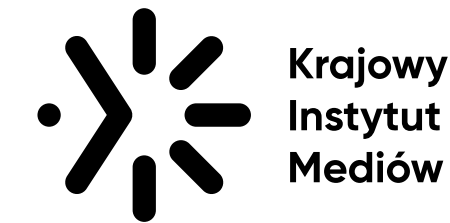
Wskaźnik zasięgu dziennego stacji radiowej obliczamy, dzieląc łączną liczbę osób, deklarujących słuchanie danej stacji poprzedniego dnia (choć raz, choć przez chwilę) przez ogół mieszkańców Polski 15+. W tabelach zaprezentowano wyniki dla kolejnych 30 stacji o największym wskaźniku.

● statystycznie istotnie mniej od ogółu, ● statystycznie istotnie więcej od ogółu

Wskaźniki zasięgu dziennego mogą dać w sumie więcej niż 100%, ponieważ jedna osoba w dniu poprzedzającym wywiad mogła słuchać więcej niż jednej stacji radiowej

zasięg dzienny

stacje koncesjonowane



➤ odsetek słuchaczy stacji wśród mieszkańców Polski 15+

cz.2	ogółem	kobiety	mężczyźni	15-29 lat	30-49 lat	50-64 lat	65 lat i więcej	70 lat i więcej	75 lat i więcej
Meloradio	0,6%	0,7% ●	0,6%	0,5%	0,9% ●	0,6%	0,4% ●	0,3% ●	0,4% ●
Eska Rock	0,5%	0,3% ●	0,7% ●	0,4%	0,9% ●	0,3% ●	0,1% ●	0,0% ●	0,0% ●
Polskie Radio 24	0,5%	0,3% ●	0,7% ●	0,1% ●	0,4% ●	0,5%	0,9% ●	1,1% ●	1,3% ●
SuperNova \ Eska 2	0,5%	0,4% ●	0,6% ●	0,3%	0,7% ●	0,4%	0,2% ●	0,1% ●	0,1% ●
Dwójka - Program 2 Polskiego Radia	0,4%	0,3%	0,4%	0,2% ●	0,3%	0,4%	0,6% ●	0,7% ●	1,0% ●
Rock Radio	0,3%	0,2% ●	0,5% ●	0,2%	0,5% ●	0,4%	0,1% ●	0,1% ●	0,0% ●
Radio WNET	0,3%	0,2% ●	0,5% ●	0,1% ●	0,3%	0,5% ●	0,4%	0,3%	0,3%
CHILLI ZET	0,2%	0,2%	0,2%	0,1% ●	0,4% ●	0,2%	0,1% ●	0,1% ●	0,0% ●
muzo.fm	0,2%	0,2%	0,1%	0,1%	0,3% ●	0,1%	0,0% ●	0,0% ●	0,0% ●
Radio Kolor 103 FM	0,1%	0,1%	0,1%	0,0% ●	0,2% ●	0,1%	0,1%	0,1%	0,1%
Radio JURA	0,1%	0,1%	0,1%	0,0% ●	0,1%	0,2% ●	0,1%	0,1%	0,1%
Katolickie Radio Podlasie	0,1%	0,1%	0,1%	0,0% ●	0,1%	0,1%	0,2% ●	0,3% ●	0,3% ●
Radio Strefa FM Piotrków	0,1%	0,1%	0,1%	0,1%	0,1%	0,1%	0,1%	0,1%	0,1%
Polskie Radio Kierowców	0,1%	0,1%	0,1%	0,0% ●	0,1%	0,1%	0,0% ●	0,0% ●	0,0% ●
RADIO Gniezno	0,1%	0,0%	0,1%	0,0%	0,0% ●	0,1%	0,1%	0,1%	0,1%

Krajowy Instytut Mediów, badanie Audio Track, kwiecień – wrzesień 2024

Wielkości prób:

Mieszkańcy Polski 15+ N= 74 656

w tym:

kobiety N= 34 778

mężczyźni N= 39 878

osoby w wieku:

15-29 lat N= 8 398

30-49 lat N= 26 527

50-64 lat N= 18 713

65 lat i więcej N= 21 018

70 lat i więcej N= 13 620

75 lat i więcej N= 6 565

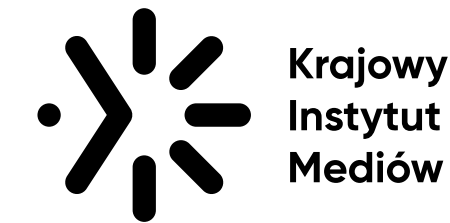
Wskaźnik zasięgu dziennego stacji radiowej obliczamy, dzieląc łączną liczbę osób, deklarujących słuchanie danej stacji poprzedniego dnia (choć raz, choć przez chwilę) przez ogół mieszkańców Polski 15+. W tabelach zaprezentowano wyniki dla kolejnych 30 stacji o największym wskaźniku.

● statystycznie istotnie mniej od ogółu, ● statystycznie istotnie więcej od ogółu

Wskaźniki zasięgu dziennego mogą dać w sumie więcej niż 100%, ponieważ jedna osoba w dniu poprzedzającym wywiad mogła słuchać więcej niż jednej stacji radiowej

zasięg dzienny

stacje koncesjonowane



➤ odsetek słuchaczy stacji wśród mieszkańców Polski 15+

cz.2	ogółem	wieś	miasto	miasto do 100 tys.	miasto 100 -200 tys.	miasto 200-500 tys.	miasto pow. 500 tys.
Meloradio	0,6%	0,5% ●	0,7% ●	0,6%	1,0% ●	0,2% ●	1,2% ●
Eska Rock	0,5%	0,3% ●	0,6% ●	0,4% ●	0,3% ●	0,5%	1,5% ●
Polskie Radio 24	0,5%	0,4%	0,5%	0,5%	0,6%	0,6%	0,6%
SuperNova \ Eska 2	0,5%	0,4%	0,5%	0,4%	0,5%	0,2% ●	0,9% ●
Dwójka - Program 2 Polskiego Radia	0,4%	0,2% ●	0,4%	0,3%	0,5%	0,4%	0,7% ●
Rock Radio	0,3%	0,2% ●	0,4% ●	0,3%	0,2% ●	0,1% ●	1,0% ●
Radio WNET	0,3%	0,2% ●	0,4% ●	0,3%	0,2% ●	0,6% ●	0,8% ●
CHILLI ZET	0,2%	0,1% ●	0,3% ●	0,2%	0,1%	0,2%	0,8% ●
muzo.fm	0,2%	0,1% ●	0,2%	0,1% ●	0,1%	0,3% ●	0,4% ●
Radio Kolor 103 FM	0,1%	0,1%	0,2% ●	0,1%	0,0% ●	0,0% ●	0,5% ●
Radio JURA	0,1%	0,1%	0,1%	0,0% ●	0,1%	0,8% ●	0,0% ●
Katolickie Radio Podlasie	0,1%	0,2% ●	0,0% ●	0,1%	0,0% ●	0,0% ●	0,0% ●
Radio Strefa FM Piotrków	0,1%	0,1%	0,1%	0,1%	0,0% ●	0,0% ●	0,0% ●
Polskie Radio Kierowców	0,1%	0,1%	0,1%	0,1%	0,1%	0,0%	0,1%
RADIO Gniezno	0,1%	0,0%	0,1%	0,2% ●	0,0% ●	0,0% ●	0,0% ●

Krajowy Instytut Mediów, badanie Audio Track, kwiecień - wrzesień 2024

Wielkości prób:

Mieszkańcy Polski 15+ N= 74 656

w tym:

mieszkańcy wsi N= 24 225

mieszkańcy miast N= 50 431

miasta do 100 tys. N= 20 768

miasta 100-200 tys. N= 7 014

miasta 200-500 tys. N= 7 108

miasta pow. 500 tys. N= 15 541

Wskaźnik zasięgu dziennego stacji radiowej obliczamy, dzieląc łączną liczbę osób, deklarujących słuchanie danej stacji poprzedniego dnia (choć raz, choć przez chwilę) przez ogół mieszkańców Polski 15+. W tabelach zaprezentowano wyniki dla kolejnych 30 stacji o największym wskaźniku.

● statystycznie istotnie mniej od ogółu, ● statystycznie istotnie więcej od ogółu

Wskaźniki zasięgu dziennego mogą dać w sumie więcej niż 100%, ponieważ jedna osoba w dniu poprzedzającym wywiad mogła słuchać więcej niż jednej stacji radiowej

Słuchalność dzienna **stacje koncesjonowane**



słuchalność dzienna

definicja wskaźnika

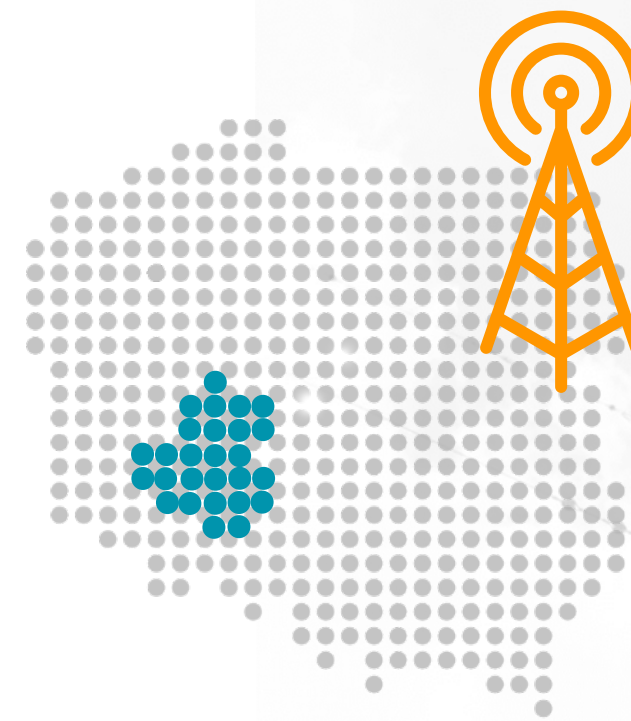
**słuchalność
dzienna stacji**

=

osoby, mieszkające w danym obszarze, które zadeklarowały,
że w dniu poprzedzającym wywiad, choćby przez krótką
chwilę, słuchały danej stacji radiowej

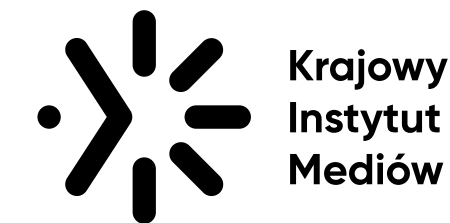
osoby słuchające radia w dniu poprzedzającym wywiad,
mieszkające w danym obszarze

*** 100%**



słuchalność dzienna

stacje koncesjonowane



➤ odsetek słuchaczy stacji wśród mieszkańców Polski 15+, słuchających radia w dniu poprzedzającym badanie

cz.1	ogółem	kobiety	mężczyźni	15-29 lat	30-49 lat	50-64 lat	65 lat i więcej	70 lat i więcej	75 lat i więcej
RMF FM	32,7%	30,4% ●	34,8% ●	33,5%	36,5% ●	35,8% ●	22,4% ●	18,3% ●	13,0% ●
Radio ZET	19,4%	19,1%	19,7%	15,2% ●	20,5% ●	23,1% ●	16,7% ●	15,1% ●	12,8% ●
Eska	10,2%	10,8% ●	9,6% ●	23,0% ●	12,8% ●	5,4% ●	2,3% ●	1,7% ●	1,2% ●
Jedynka - Program 1 Polskiego Radia	7,2%	7,6% ●	6,8% ●	1,4% ●	3,4% ●	7,7%	16,7% ●	19,3% ●	23,5% ●
Audytoryum 17	6,9%	7,1%	6,8%	2,5% ●	5,1% ●	7,1%	12,7% ●	13,2% ●	14,2% ●
RMF MAXX	4,4%	3,9% ●	4,9% ●	8,7% ●	6,3% ●	2,1% ●	0,9% ●	0,5% ●	0,4% ●
Trójka - Program 3 Polskiego Radia	3,5%	3,1% ●	4,0% ●	1,7% ●	3,8%	3,9%	3,9%	3,5%	3,5%
Radio Maryja	3,5%	4,2% ●	2,9% ●	2,1% ●	1,5% ●	3,6%	7,6% ●	9,2% ●	10,5% ●
TOK FM	3,1%	2,8% ●	3,5% ●	0,8% ●	2,7% ●	3,6% ●	4,9% ●	5,7% ●	6,9% ●
Radio VOX FM	3,0%	2,2% ●	3,7% ●	3,2%	4,5% ●	2,6%	0,7% ●	0,4% ●	0,1% ●
Radio PLUS	3,0%	2,5% ●	3,4% ●	1,4% ●	2,5% ●	4,4% ●	3,3%	3,2%	2,5%
AntyRadio	2,4%	1,6% ●	3,2% ●	2,3%	3,7% ●	2,1%	0,5% ●	0,3% ●	0,2% ●
RMF CLASSIC	2,4%	2,5%	2,3%	2,3%	2,4%	2,7%	2,0% ●	1,8% ●	1,8%
Radio Złote Przeboje	2,3%	2,0% ●	2,6% ●	1,2% ●	2,1%	3,1% ●	2,5%	2,4%	2,2%
Radio POGODA	1,5%	1,7%	1,4%	0,4% ●	0,6% ●	1,5%	3,9% ●	4,5% ●	4,7% ●

Krajowy Instytut Mediów, badanie Audio Track, kwiecień - wrzesień 2024

[Wielkości prób:](#)

Mieszkańcy Polski 15+,
słuchających radia poprzedniego dnia N= 42 187

w tym:

kobiety N= 18 510

mężczyźni N= 23 677

osoby w wieku:

15-29 lat N= 3 811

30-49 lat N= 15 050

50-64 lat N= 11 662

65 lat i więcej N= 11 664

70 lat i więcej N= 7 416

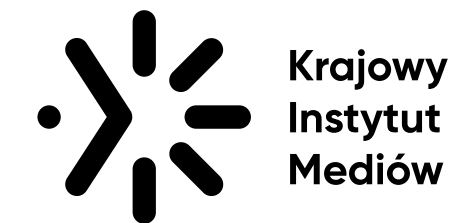
75 lat i więcej N= 3 479

Wskaźnik słuchalności dziennej stacji radiowej obliczamy, dzieląc łączną liczbę osób, deklarujących słuchanie danej stacji poprzedniego dnia (choć raz, choć przez chwilę) przez ogół słuchających radia poprzedniego dnia. W tabelach zaprezentowano wyniki dla kolejnych 30 stacji o największym wskaźniku.

● statystycznie istotnie mniej od ogółu, ● statystycznie istotnie więcej od ogółu
Wskaźniki słuchalności dziennej mogą dać w sumie więcej niż 100%, ponieważ jedna osoba w dniu poprzedzającym wywiad mogła słuchać więcej niż jednej stacji radiowej

słuchalność dzienna

stacje koncesjonowane



➤ odsetek słuchaczy stacji wśród mieszkańców Polski 15+, słuchających radia w dniu poprzedzającym badanie

cz.1	ogółem	wieś	miasto	miasto do 100 tys.	miasto 100 -200 tys.	miasto 200-500 tys.	miasto pow. 500 tys.
RMF FM	32,7%	36,6% ●	29,8% ●	33,1%	31,1%	27,8% ●	20,5% ●
Radio ZET	19,4%	20,4% ●	18,8% ●	21,0% ●	16,7% ●	16,6% ●	15,1% ●
Eska	10,2%	10,1%	10,2%	9,9%	9,6%	9,6%	12,2% ●
Jedynka - Program 1 Polskiego Radia	7,2%	8,4% ●	6,2% ●	7,0%	6,0% ●	4,6% ●	5,2% ●
Audytarium 17	6,9%	7,1%	6,8%	6,5%	6,5%	9,9% ●	6,1% ●
RMF MAXX	4,4%	4,4%	4,5%	4,0% ●	5,9% ●	6,0% ●	3,8% ●
Trójka - Program 3 Polskiego Radia	3,5%	3,1% ●	3,8% ●	3,9%	3,6%	3,8%	3,8%
Radio Maryja	3,5%	4,0% ●	3,2% ●	3,6%	2,4% ●	2,8% ●	2,5% ●
TOK FM	3,1%	1,7% ●	4,2% ●	1,9% ●	3,5%	5,8% ●	10,1% ●
Radio VOX FM	3,0%	3,3% ●	2,8% ●	2,2% ●	2,5%	3,7% ●	4,0% ●
Radio PLUS	3,0%	2,9%	3,0%	3,3%	1,9% ●	3,2%	2,8%
AntyRadio	2,4%	1,4% ●	3,1% ●	1,8% ●	5,0% ●	4,0% ●	4,9% ●
RMF CLASSIC	2,4%	1,6% ●	2,9% ●	1,6% ●	3,2% ●	4,9% ●	5,4% ●
Radio Złote Przeboje	2,3%	1,8% ●	2,7% ●	1,9% ●	2,7%	4,4% ●	4,0% ●
Radio POGODA	1,5%	0,9% ●	2,0% ●	1,3% ●	1,3%	2,3% ●	4,6% ●

Krajowy Instytut Mediów, badanie Audio Track, kwiecień - wrzesień 2024

Wielkości prób:

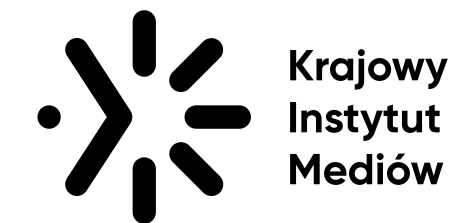
Mieszkańcy Polski 15+,
słuchających radia poprzedniego dnia N= 42 187
w tym:
mieszkańcy wsi N= 14 462
mieszkańcy miast N= 27 725
miasta do 100 tys. N= 11 865
miasta 100-200 tys. N= 3 946
miasta 200-500 tys. N= 3 998
miasta pow. 500 tys. N= 7 916

Wskaźnik słuchalności dziennej stacji radiowej obliczamy, dzieląc łączną liczbę osób, deklarujących słuchanie danej stacji poprzedniego dnia (choć raz, choć przez chwilę) przez ogół słuchających radia poprzedniego dnia. W tabelach zaprezentowano wyniki dla kolejnych 30 stacji o największym wskaźniku.

● statystycznie istotnie mniej od ogółu, ● statystycznie istotnie więcej od ogółu
Wskaźniki słuchalności dziennej mogą dać w sumie więcej niż 100%, ponieważ jedna osoba w dniu poprzedzającym wywiad mogła słuchać więcej niż jednej stacji radiowej

słuchalność dzienna

stacje koncesjonowane



➤ odsetek słuchaczy stacji wśród mieszkańców Polski 15+, słuchających radia w dniu poprzedzającym badanie

cz.2	ogółem	kobiety	mężczyźni	15-29 lat	30-49 lat	50-64 lat	65 lat i więcej	70 lat i więcej	75 lat i więcej
Meloradio	1,2%	1,4% ●	1,0% ●	1,1%	1,6% ●	1,1%	0,7% ●	0,7% ●	0,8% ●
Eska Rock	0,9%	0,6% ●	1,2% ●	1,0%	1,6% ●	0,6% ●	0,1% ●	0,1% ●	0,1% ●
Polskie Radio 24	0,9%	0,5% ●	1,2% ●	0,2% ●	0,7% ●	0,8%	1,7% ●	2,1% ●	2,6% ●
SuperNova	0,8%	0,7% ●	1,0% ●	0,7%	1,2% ●	0,7%	0,3% ●	0,3% ●	0,1% ●
Dwójka - Program 2 Polskiego Radia	0,7%	0,7%	0,7%	0,3% ●	0,6%	0,6%	1,1% ●	1,4% ●	2,1% ●
Rock Radio	0,6%	0,3% ●	0,9% ●	0,5%	0,9% ●	0,7%	0,2% ●	0,2% ●	0,1% ●
Radio WNET	0,6%	0,3% ●	0,8% ●	0,2% ●	0,6%	0,8% ●	0,7%	0,6%	0,7%
CHILLI ZET	0,4%	0,4%	0,3%	0,2% ●	0,7% ●	0,3%	0,2% ●	0,2% ●	0,0% ●
muzo.fm	0,3%	0,3%	0,3%	0,2%	0,6% ●	0,2% ●	0,0% ●	0,0% ●	0,0% ●
Radio Kolor 103 FM	0,2%	0,2%	0,2%	0,1% ●	0,3% ●	0,2%	0,2%	0,2%	0,1%
Radio JURA	0,2%	0,3%	0,2%	0,0% ●	0,2%	0,3%	0,2%	0,2%	0,2%
Katolickie Radio Podlasie	0,2%	0,2%	0,1% ●	0,0% ●	0,1% ●	0,1%	0,4% ●	0,5% ●	0,6% ●
Radio Strefa FM Piotrków	0,1%	0,2%	0,1%	0,2%	0,1%	0,1%	0,1%	0,1%	0,1%
Polskie Radio Kierowców	0,1%	0,1%	0,1%	0,0%	0,2%	0,2%	0,1%	0,0% ●	0,0% ●
Polskie Radio Kierowców	0,1%	0,1%	0,1%	0,0%	0,2%	0,2%	0,1%	0,0% ●	0,0% ●

Krajowy Instytut Mediów, badanie Audio Track, kwiecień - wrzesień 2024

[Wielkości prób:](#)

Mieszkańcy Polski 15+,
słuchających radia poprzedniego dnia N= 42 187

w tym:

kobiety N= 18 510

mężczyźni N= 23 677

osoby w wieku:

15-29 lat N= 3 811

30-49 lat N= 15 050

50-64 lat N= 11 662

65 lat i więcej N= 11 664

70 lat i więcej N= 7 416

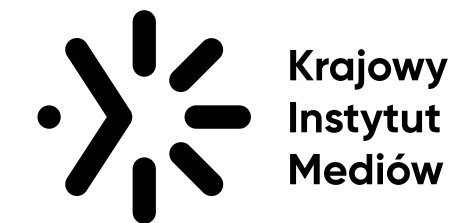
75 lat i więcej N= 3 479

Wskaźnik słuchalności dziennej stacji radiowej obliczamy, dzieląc łączną liczbę osób, deklarujących słuchanie danej stacji poprzedniego dnia (choć raz, choć przez chwilę) przez ogół słuchających radia poprzedniego dnia. W tabelach zaprezentowano wyniki dla kolejnych 30 stacji o największym wskaźniku.

● statystycznie istotnie mniej od ogółu, ● statystycznie istotnie więcej od ogółu
Wskaźniki słuchalności dziennej mogą dać w sumie więcej niż 100%, ponieważ jedna osoba w dniu poprzedzającym wywiad mogła słuchać więcej niż jednej stacji radiowej

słuchalność dzienna

stacje koncesjonowane



➤ odsetek słuchaczy stacji wśród mieszkańców Polski 15+, słuchających radia w dniu poprzedzającym badanie

cz.2	ogółem	wieś	miasto	miasto do 100 tys.	miasto 100 -200 tys.	miasto 200-500 tys.	miasto pow. 500 tys.
Meloradio	1,2%	0,8% ●	1,4% ●	1,2%	1,9% ●	0,3% ●	2,5% ●
Eska Rock	0,9%	0,6% ●	1,1% ●	0,6% ●	0,6% ●	0,9%	3,2% ●
Polskie Radio 24	0,9%	0,7% ●	1,0% ●	0,8%	1,1%	1,3%	1,2% ●
SuperNova	0,8%	0,7% ●	0,9% ●	0,7%	1,0%	0,5% ●	1,9% ●
Dwójka - Program 2 Polskiego Radia	0,7%	0,4% ●	0,9% ●	0,6%	1,0%	0,7%	1,5% ●
Rock Radio	0,6%	0,4% ●	0,8% ●	0,6%	0,3% ●	0,3% ●	2,2% ●
Radio WNET	0,6%	0,4% ●	0,8% ●	0,5%	0,3% ●	1,1% ●	1,8% ●
CHILLI ZET	0,4%	0,1% ●	0,6% ●	0,3%	0,2%	0,5%	1,7% ●
muzo.fm	0,3%	0,2% ●	0,4% ●	0,2% ●	0,2%	0,6% ●	0,9% ●
Radio Kolor 103 FM	0,2%	0,1% ●	0,3% ●	0,2%	0,0% ●	0,0% ●	1,1% ●
Radio JURA	0,2%	0,2%	0,2%	0,0% ●	0,1%	1,5% ●	0,0% ●
Katolickie Radio Podlasie	0,2%	0,3% ●	0,1% ●	0,1%	0,0% ●	0,0% ●	0,0% ●
Radio Strefa FM Piotrków	0,1%	0,2%	0,1%	0,3% ●	0,0% ●	0,0% ●	0,0% ●
Polskie Radio Kierowców	0,1%	0,1%	0,1%	0,2%	0,2%	0,1%	0,2%
Polskie Radio Kierowców	0,1%	0,1%	0,1%	0,2%	0,2%	0,1%	0,2%

Krajowy Instytut Mediów, badanie Audio Track, kwiecień - wrzesień 2024

[Wielkości prób:](#)

Mieszkańcy Polski 15+,
słuchających radia poprzedniego dnia N= 42 187
w tym:
mieszkańcy wsi N= 14 462
mieszkańcy miast N= 27 725
miasta do 100 tys. N= 11 865
miasta 100-200 tys. N= 3 946
miasta 200-500 tys. N= 3 998
miasta pow. 500 tys. N= 7 916

Wskaźnik słuchalności dziennej stacji radiowej obliczamy, dzieląc łączną liczbę osób, deklarujących słuchanie danej stacji poprzedniego dnia (choć raz, choć przez chwilę) przez ogół słuchających radia poprzedniego dnia. W tabelach zaprezentowano wyniki dla kolejnych 30 stacji o największym wskaźniku.

● statystycznie istotnie mniej od ogółu, ● statystycznie istotnie więcej od ogółu
Wskaźniki słuchalności dziennej mogą dać w sumie więcej niż 100%, ponieważ jedna osoba w dniu poprzedzającym wywiad mogła słuchać więcej niż jednej stacji radiowej

udział w czasie słuchania **stacje koncesjonowane**



udział w czasie słuchania

definicja wskaźnika

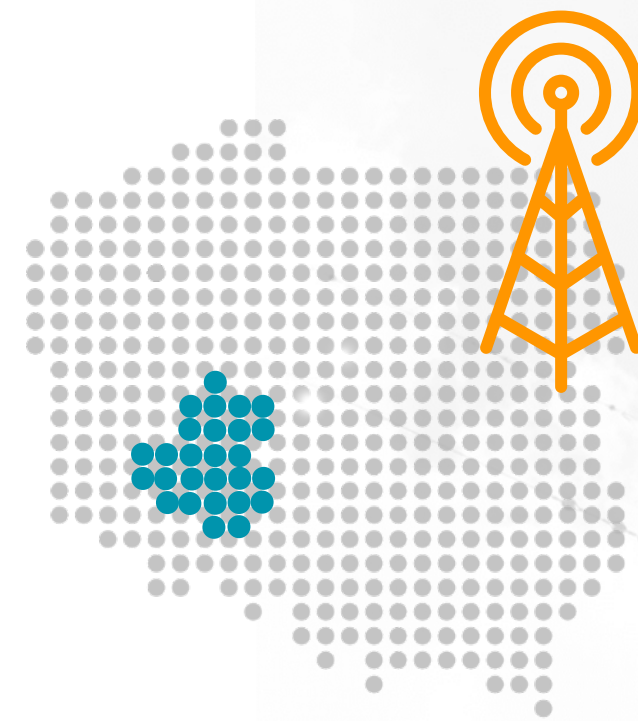
**udział dzienny stacji
w czasie słuchania**

=

czas słuchania danej stacji radiowej
w dniu poprzedzającym wywiad zadeklarowany
przez osoby mieszkające w danym obszarze

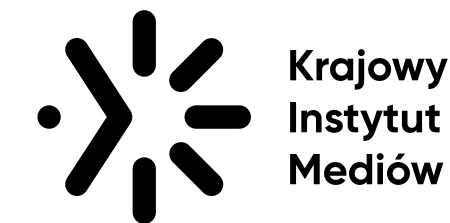
sumaryczny czas słuchania wszystkich stacji radiowych
w dniu poprzedzającym wywiad
przez osoby mieszkające w danym obszarze

*** 100%**



udział w czasie słuchania

stacje koncesjonowane



▶ udział w czasie słuchania stacji, deklarowanym przez mieszkańców Polski 15+

cz.1	ogółem	kobiety	mężczyźni	15-29 lat	30-49 lat	50-64 lat	65 lat i więcej	70 lat i więcej	75 lat i więcej
RMF FM	28,0%	26,4% ●	29,6% ●	29,0%	33,1% ●	29,9% ●	17,6% ●	13,6% ●	9,2% ●
Radio ZET	14,4%	15,4% ●	13,3% ●	12,1% ●	14,4%	17,0% ●	12,6% ●	12,2% ●	10,9% ●
Jedynka - Program 1 Polskiego Radia	6,6%	7,8% ●	5,3% ●	1,1% ●	2,4% ●	6,3%	16,0% ●	18,6% ●	22,6% ●
Eska	6,5%	6,8% ●	6,2% ●	18,7% ●	7,6% ●	3,9% ●	1,5% ●	1,2% ●	0,7% ●
Audytorium 17	5,5%	6,2% ●	4,7% ●	2,4% ●	3,2% ●	4,6% ●	11,3% ●	11,5% ●	13,0% ●
RMF MAXX	3,3%	3,0% ●	3,6% ●	8,3% ●	4,5% ●	1,5% ●	0,8% ●	0,3% ●	0,4% ●
Radio Maryja	2,9%	4,0% ●	1,9% ●	1,8% ●	1,2% ●	2,5% ●	6,7% ●	7,6% ●	7,6% ●
TOK FM	2,3%	2,3%	2,3%	0,9% ●	1,6% ●	2,3%	4,1% ●	4,9% ●	6,3% ●
Radio VOX FM	2,3%	1,6% ●	2,9% ●	2,9% ●	3,5% ●	1,8% ●	0,6% ●	0,5% ●	0,1% ●
Radio PLUS	2,2%	2,1%	2,3%	1,0% ●	1,9% ●	3,0% ●	2,6% ●	2,7% ●	1,8%
Trójka - Program 3 Polskiego Radia	2,2%	1,9% ●	2,5% ●	0,9% ●	2,2%	2,9% ●	2,1%	1,9%	2,1%
Radio Złote Przeboje	1,8%	1,6% ●	1,9% ●	0,7% ●	1,5% ●	2,9% ●	1,6%	1,8%	2,3%
AntyRadio	1,6%	0,9% ●	2,4% ●	1,7%	2,5% ●	1,6%	0,3% ●	0,2% ●	0,1% ●
RMF CLASSIC	1,5%	1,6%	1,4% ●	2,0% ●	1,4%	1,7%	1,2% ●	1,0% ●	1,0% ●
Radio POGODA	1,4%	1,8% ●	1,0% ●	0,4% ●	0,5% ●	1,1% ●	3,7% ●	4,4% ●	4,5% ●

Krajowy Instytut Mediów, badanie Audio Track, kwiecień - wrzesień 2024

[Wielkości prób:](#)

Mieszkańcy Polski 15+,
słuchających radia poprzedniego dnia N= 42 187

w tym:

kobiety N= 18 510

mężczyźni N= 23 677

osoby w wieku:

15-29 lat N= 3 811

30-49 lat N= 15 050

50-64 lat N= 11 662

65 lat i więcej N= 11 664

70 lat i więcej N= 7 416

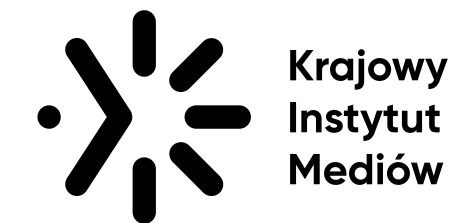
75 lat i więcej N= 3 479

Wskaźnik udziału w czasie słuchania obliczamy, dzieląc łączny czas słuchania danej stacji poprzedniego dnia, przez łączny zadeklarowany czas słuchania radia poprzedniego dnia. W tabelach zaprezentowano wyniki dla kolejnych 30 stacji o największym wskaźniku.

● statystycznie istotnie mniej od ogółu, ● statystycznie istotnie więcej od ogółu
Wskaźniki udziału w czasie słuchania dla wszystkich stacji dają w sumie 100%.

udział w czasie słuchania

stacje koncesjonowane



➤ udział w czasie słuchania stacji, deklarowanym przez mieszkańców Polski 15+

cz.1	ogółem	wieś	miasto	miasto do 100 tys.	miasto 100 -200 tys.	miasto 200-500 tys.	miasto pow. 500 tys.
RMF FM	28,0%	30,6% ●	26,0% ●	29,2% ●	26,1% ●	24,4% ●	16,7% ●
Radio ZET	14,4%	14,7%	14,1% ●	16,0% ●	11,0% ●	12,4% ●	11,6% ●
Jedynka - Program 1 Polskiego Radia	6,6%	7,5% ●	5,9% ●	6,6%	5,1% ●	4,3% ●	5,5% ●
Eska	6,5%	6,2%	6,7% ●	6,8%	5,9%	5,7%	7,9% ●
Audytorium 17	5,5%	5,5%	5,4%	5,0% ●	6,2%	8,7% ●	3,8% ●
RMF MAXX	3,3%	3,3%	3,2%	2,5% ●	5,8% ●	3,8%	2,9%
Radio Maryja	2,9%	3,3% ●	2,7% ●	2,8%	2,5%	2,6%	2,5% ●
TOK FM	2,3%	1,3% ●	3,1% ●	1,2% ●	3,4% ●	4,9% ●	7,9% ●
Radio VOX FM	2,3%	2,7% ●	1,9% ●	1,4% ●	1,5% ●	2,6%	3,7% ●
Radio PLUS	2,2%	2,1%	2,3%	2,6% ●	1,7%	2,5%	2,0%
Trójka - Program 3 Polskiego Radia	2,2%	2,0% ●	2,4% ●	2,3%	2,4%	2,5%	2,6% ●
Radio Złote Przeboje	1,8%	1,2% ●	2,2% ●	1,8%	1,6%	3,7% ●	3,1% ●
AntyRadio	1,6%	0,8% ●	2,2% ●	1,4%	3,5% ●	2,9% ●	3,3% ●
RMF CLASSIC	1,5%	1,0% ●	1,9% ●	1,2% ●	2,2% ●	2,4% ●	3,7% ●
Radio POGODA	1,4%	0,7% ●	2,0% ●	1,0% ●	1,3%	2,8% ●	5,1% ●

Krajowy Instytut Mediów, badanie Audio Track, kwiecień - wrzesień 2024

Wielkości prób:

Mieszkańcy Polski 15+,
słuchających radia poprzedniego dnia N= 42 187

w tym:

mieszkańcy wsi N= 14 462

mieszkańcy miast N= 27 725

miasta do 100 tys. N= 11 865

miasta 100-200 tys. N= 3 946

miasta 200-500 tys. N= 3 998

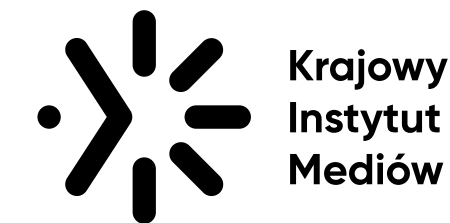
miasta pow. 500 tys. N= 7 916

Wskaźnik udziału w czasie słuchania obliczamy, dzieląc łączny czas słuchania danej stacji poprzedniego dnia, przez łączny zadeklarowany czas słuchania radia poprzedniego dnia. W tabelach zaprezentowano wyniki dla kolejnych 30 stacji o największym wskaźniku.

● statystycznie istotnie mniej od ogółu, ● statystycznie istotnie więcej od ogółu
Wskaźniki udziału w czasie słuchania dla wszystkich stacji dają w sumie 100%.

udział w czasie słuchania

stacje koncesjonowane



➤ udział w czasie słuchania stacji, deklarowanym przez mieszkańców Polski 15+

cz.2	ogółem	kobiety	mężczyźni	15-29 lat	30-49 lat	50-64 lat	65 lat i więcej	70 lat i więcej	75 lat i więcej
Meloradio	0,7%	0,9% ●	0,4% ●	0,6%	0,8% ●	0,6%	0,6%	0,7%	0,5%
SuperNova	0,6%	0,6%	0,7% ●	0,8%	0,9% ●	0,6%	0,2% ●	0,1% ●	0,1% ●
Eska Rock	0,6%	0,4% ●	0,7% ●	0,8% ●	1,0% ●	0,3% ●	0,1% ●	0,0% ●	0,0% ●
Polskie Radio 24	0,5%	0,4%	0,5%	0,1% ●	0,4%	0,3% ●	0,9% ●	1,1% ●	1,4% ●
Radio WNET	0,4%	0,2% ●	0,7% ●	0,1% ●	0,4%	0,7% ●	0,4%	0,3%	0,5%
Rock Radio	0,4%	0,3% ●	0,6% ●	0,6%	0,5% ●	0,4%	0,2% ●	0,1% ●	0,1% ●
Dwójka - Program 2 Polskiego Radia	0,4%	0,4%	0,4%	0,2% ●	0,4%	0,3%	0,7% ●	0,7% ●	1,0% ●
CHILLI ZET	0,2%	0,3%	0,2%	0,3%	0,4% ●	0,1% ●	0,1% ●	0,1%	0,0% ●
Radio Kolor 103 FM	0,2%	0,2%	0,1% ●	0,1%	0,3% ●	0,1%	0,1%	0,2%	0,0%
muzo.fm	0,2%	0,2%	0,1%	0,1%	0,3% ●	0,1% ●	0,0% ●	0,0% ●	0,0% ●
Radio JURA	0,1%	0,1%	0,1%	0,0%	0,2%	0,1%	0,2% ●	0,1%	0,1%
Radio Strefa FM Piotrków	0,1%	0,2% ●	0,0% ●	0,2%	0,2%	0,1%	0,1%	0,1%	0,1%
Wasze Radio	0,1%	0,0% ●	0,2% ●	0,6% ●	0,1%	0,0% ●	0,0% ●	0,0% ●	0,0%
Radio SUD	0,1%	0,0% ●	0,2% ●	0,0%	0,2% ●	0,0% ●	0,0% ●	0,0% ●	0,0%
Katolickie Radio Podlasie	0,1%	0,1%	0,1%	0,0%	0,0% ●	0,1%	0,3% ●	0,3% ●	0,2% ●

Krajowy Instytut Mediów, badanie Audio Track, kwiecień – wrzesień 2024

[Wielkości prób:](#)

Mieszkańcy Polski 15+,
słuchających radia poprzedniego dnia N= 42 187

w tym:

kobiety N= 18 510

mężczyźni N= 23 677

osoby w wieku:

15-29 lat N= 3 811

30-49 lat N= 15 050

50-64 lat N= 11 662

65 lat i więcej N= 11 664

70 lat i więcej N= 7 416

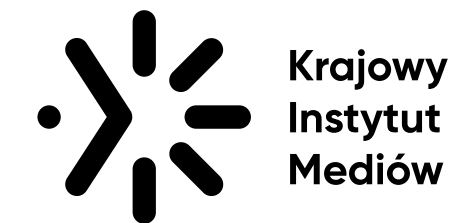
75 lat i więcej N= 3 479

Wskaźnik udziału w czasie słuchania obliczamy, dzieląc łączny czas słuchania danej stacji poprzedniego dnia, przez łączny zadeklarowany czas słuchania radia poprzedniego dnia. W tabelach zaprezentowano wyniki dla kolejnych 30 stacji o największym wskaźniku.

● statystycznie istotnie mniej od ogółu, ● statystycznie istotnie więcej od ogółu
Wskaźniki udziału w czasie słuchania dla wszystkich stacji dają w sumie 100%.

udział w czasie słuchania

stacje koncesjonowane



➤ udział w czasie słuchania stacji, deklarowanym przez mieszkańców Polski 15+

cz.2	ogółem	wieś	miasto	miasto do 100 tys.	miasto 100 -200 tys.	miasto 200-500 tys.	miasto pow. 500 tys.
Meloradio	0,7%	0,4% ●	0,9% ●	0,8% ●	1,0% ●	0,2% ●	1,5% ●
SuperNova	0,6%	0,6%	0,7%	0,5%	0,7%	0,4%	1,6% ●
Eska Rock	0,6%	0,4% ●	0,7% ●	0,4%	0,2% ●	0,8% ●	1,7% ●
Polskie Radio 24	0,5%	0,4%	0,5%	0,3% ●	0,5%	0,9% ●	0,8% ●
Radio WNET	0,4%	0,2% ●	0,6% ●	0,4%	0,3%	0,6%	1,4% ●
Rock Radio	0,4%	0,3% ●	0,5% ●	0,3%	0,2%	0,6%	1,5% ●
Dwójka - Program 2 Polskiego Radia	0,4%	0,2% ●	0,5% ●	0,4%	0,3%	0,4%	1,1% ●
CHILLI ZET	0,2%	0,0% ●	0,4% ●	0,2%	0,3%	0,3%	1,2% ●
Radio Kolor 103 FM	0,2%	0,1% ●	0,2%	0,1% ●	0,0% ●	0,1%	1,1% ●
muzo.fm	0,2%	0,1% ●	0,2%	0,1%	0,1%	0,6% ●	0,4% ●
Radio JURA	0,1%	0,2%	0,1%	0,0% ●	0,0% ●	0,7% ●	0,0% ●
Radio Strefa FM Piotrków	0,1%	0,1%	0,2% ●	0,3% ●	0,0% ●	0,0% ●	0,0% ●
Wasze Radio	0,1%	0,1%	0,1%	0,2% ●	0,0% ●	0,0% ●	0,0% ●
Radio SUD	0,1%	0,2% ●	0,0% ●	0,0% ●	0,0%	0,0%	0,0% ●
Katolickie Radio Podlasie	0,1%	0,2% ●	0,0% ●	0,1%	0,0%	0,0%	0,0% ●

Krajowy Instytut Mediów, badanie Audio Track, kwiecień - wrzesień 2024

Wielkości prób:

Mieszkańcy Polski 15+,
słuchających radia poprzedniego dnia N= 42 187
w tym:
mieszkańcy wsi N= 14 462
mieszkańcy miast N= 27 725
miasta do 100 tys. N= 11 865
miasta 100-200 tys. N= 3 946
miasta 200-500 tys. N= 3 998
miasta pow. 500 tys. N= 7 916

Wskaźnik udziału w czasie słuchania obliczamy, dzieląc łączny czas słuchania danej stacji poprzedniego dnia, przez łączny zadeklarowany czas słuchania radia poprzedniego dnia. W tabelach zaprezentowano wyniki dla kolejnych 30 stacji o największym wskaźniku.

● statystycznie istotnie mniej od ogółu, ● statystycznie istotnie więcej od ogółu
Wskaźniki udziału w czasie słuchania dla wszystkich stacji dają w sumie 100%.

Średni czas słuchania **stacje koncesjonowane**



Średni czas słuchania

definicja wskaźnika

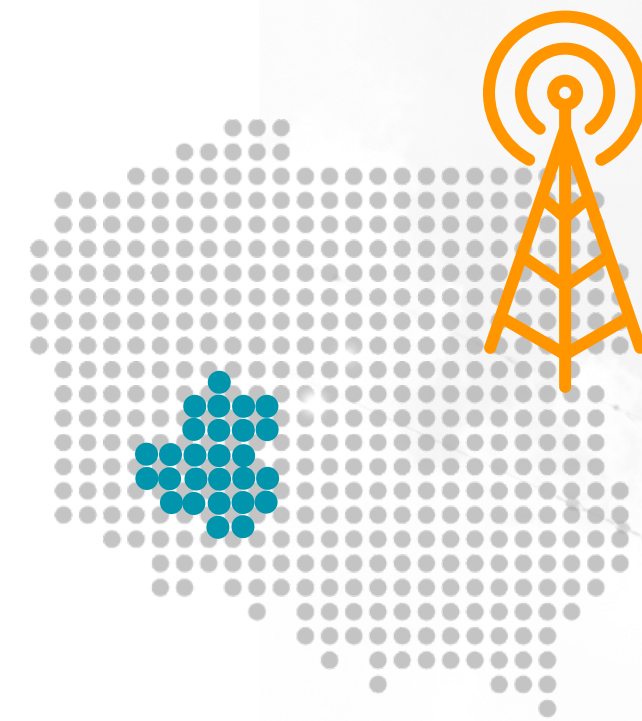
**Średni dzienny
czas słuchania stacji**

=

czas słuchania danej stacji radiowej
w dniu poprzedzającym wywiad zadeklarowany
przez osoby mieszkające w danym obszarze

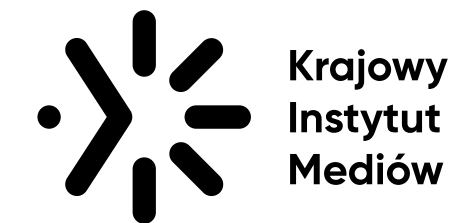
liczba osób mieszkających w danym obszarze, które
zadeklarowały słuchanie danej stacji
w dniu poprzedzającym wywiad

*** 100%**



Średni czas słuchania

stacje koncesjonowane



➤ zadeklarowany czas słuchania danej stacji radiowej (w minutach)

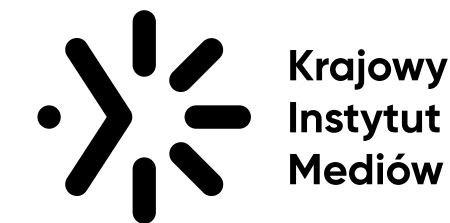
cz.1	ogółem	kobiety	mężczyźni	15-29 lat	30-49 lat	50-64 lat	65 lat i więcej	70 lat i więcej	75 lat i więcej
RMF FM	148 min	152 min	145 min	114 min	154 min	157 min	150 min	151 min	152 min
Radio ZET	136 min	144 min	127 min	114 min	127 min	145 min	155 min	166 min	169 min
Jedynka - Program 1 Polskiego Radia	161 min	182 min	137 min	102 min	127 min	154 min	179 min	187 min	187 min
Eska	116 min	113 min	119 min	108 min	110 min	160 min	132 min	137 min	125 min
Audytorium 17	146 min	160 min	131 min	130 min	121 min	139 min	167 min	169 min	174 min
RMF MAXX	129 min	129 min	130 min	126 min	123 min	153 min	177 min	153 min	179 min
Radio Maryja	142 min	160 min	114 min	115 min	128 min	125 min	159 min	154 min	136 min
TOK FM	122 min	143 min	106 min	133 min	96 min	117 min	148 min	157 min	165 min
Radio VOX FM	142 min	136 min	146 min	134 min	144 min	134 min	172 min	183 min	104 min
Radio PLUS	143 min	162 min	130 min	103 min	138 min	143 min	163 min	178 min	151 min
Trójka - Program 3 Polskiego Radia	115 min	116 min	115 min	72 min	104 min	142 min	118 min	126 min	135 min
Radio Złote Przeboje	139 min	148 min	133 min	89 min	121 min	177 min	129 min	153 min	185 min
AntyRadio	118 min	100 min	127 min	108 min	111 min	143 min	135 min	146 min	136 min
RMF CLASSIC	117 min	123 min	111 min	118 min	110 min	124 min	123 min	123 min	136 min
Radio POGODA	165 min	188 min	134 min	104 min	135 min	156 min	183 min	198 min	200 min

Krajowy Instytut Mediów, badanie Audio Track, kwiecień - wrzesień 2024

Wskaźnik średniego czasu słuchania radia obliczamy, dzieląc zadeklarowany sumaryczny czas słuchania danej stacji radiowej przez liczbę osób słuchających danej stacji w dniu poprzedzającym badanie. W tabelach zaprezentowano wyniki dla kolejnych 30 stacji o największym wskaźniku.

Średni czas słuchania

stacje koncesjonowane



➤ zadeklarowany czas słuchania danej stacji radiowej (w minutach)

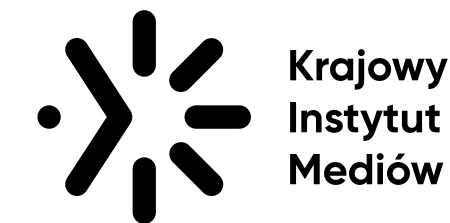
cz.1	ogółem	wieś	miasto	miasto do 100 tys.	miasto 100 -200 tys.	miasto 200-500 tys.	miasto pow. 500 tys.
RMF FM	148 min	148 min	148 min	152 min	145 min	145 min	130 min
Radio ZET	136 min	135 min	136 min	140 min	134 min	130 min	126 min
Jedynka - Program 1 Polskiego Radia	161 min	160 min	163 min	164 min	157 min	152 min	171 min
Eska	116 min	116 min	116 min	125 min	112 min	104 min	104 min
Audytorium 17	146 min	145 min	147 min	149 min	153 min	145 min	137 min
RMF MAXX	129 min	138 min	123 min	111 min	166 min	108 min	123 min
Radio Maryja	142 min	138 min	145 min	139 min	179 min	141 min	150 min
TOK FM	122 min	124 min	121 min	108 min	159 min	122 min	117 min
Radio VOX FM	142 min	157 min	129 min	124 min	107 min	125 min	147 min
Radio PLUS	143 min	141 min	145 min	149 min	175 min	138 min	123 min
Trójka - Program 3 Polskiego Radia	115 min	121 min	112 min	111 min	118 min	112 min	110 min
Radio Złote Przeboje	139 min	134 min	141 min	163 min	113 min	144 min	121 min
AntyRadio	118 min	115 min	119 min	136 min	112 min	120 min	107 min
RMF CLASSIC	117 min	119 min	117 min	142 min	125 min	86 min	109 min
Radio POGODA	165 min	140 min	174 min	171 min	163 min	191 min	172 min

Krajowy Instytut Mediów, badanie Audio Track, kwiecień - wrzesień 2024

Wskaźnik średniego czasu słuchania radia obliczamy, dzieląc zadeklarowany sumaryczny czas słuchania danej stacji radiowej przez liczbę osób słuchających danej stacji w dniu poprzedzającym badanie. W tabelach zaprezentowano wyniki dla kolejnych 30 stacji o największym wskaźniku.

Średni czas słuchania

stacje koncesjonowane



➤ zadeklarowany czas słuchania danej stacji radiowej (w minutach)

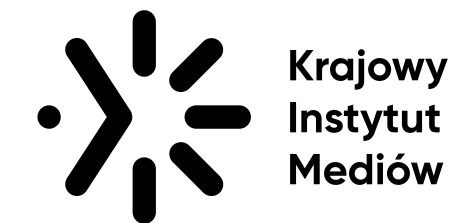
cz.2	ogółem	kobiety	mężczyźni	15-29 lat	30-49 lat	50-64 lat	65 lat i więcej	70 lat i więcej	75 lat i więcej
Meloradio	105 min	122 min	79 min	83 min	97 min	103 min	154 min	186 min	132 min
SuperNova	130 min	130 min	130 min	155 min	122 min	146 min	101 min	83 min	96 min
Eska Rock	104 min	103 min	105 min	112 min	101 min	104 min	138 min	147 min	54 min
Polskie Radio 24	101 min	140 min	84 min	58 min	96 min	73 min	123 min	127 min	140 min
Radio WNET	134 min	133 min	135 min	143 min	109 min	171 min	125 min	119 min	145 min
Rock Radio	134 min	160 min	124 min	232 min	116 min	127 min	160 min	112 min	341 min
Dwójka - Program 2 Polskiego Radia	118 min	123 min	112 min	79 min	103 min	113 min	145 min	132 min	141 min
CHILLI ZET	119 min	128 min	107 min	203 min	106 min	92 min	198 min	236 min	0 min
Radio Kolor 103 FM	152 min	172 min	127 min	336 min	155 min	105 min	183 min	199 min	92 min
muzo.fm	109 min	119 min	98 min	119 min	111 min	103 min	50 min	0 min	0 min
Radio JURA	128 min	106 min	159 min	110 min	112 min	81 min	229 min	73 min	72 min
Radio Strefa FM Piotrków	202 min	226 min	130 min	118 min	326 min	150 min	191 min	181 min	210 min
Wasze Radio	174 min	63 min	267 min	427 min	135 min	44 min	81 min	0 min	0 min
Radio SUD	277 min	101 min	315 min	0 min	305 min	144 min	90 min	90 min	0 min
Katolickie Radio Podlasie	102 min	102 min	103 min	60 min	59 min	86 min	128 min	124 min	92 min

Krajowy Instytut Mediów, badanie Audio Track, kwiecień - wrzesień 2024

Wskaźnik średniego czasu słuchania radia obliczamy, dzieląc zadeklarowany sumaryczny czas słuchania danej stacji radiowej przez liczbę osób słuchających danej stacji w dniu poprzedzającym badanie. W tabelach zaprezentowano wyniki dla kolejnych 30 stacji o największym wskaźniku.

Średni czas słuchania

stacje koncesjonowane



➤ zadeklarowany czas słuchania danej stacji radiowej (w minutach)

cz.2	ogółem	wieś	miasto	miasto do 100 tys.	miasto 100 -200 tys.	miasto 200-500 tys.	miasto pow. 500 tys.
Meloradio	105 min	87 min	112 min	126 min	95 min	125 min	99 min
SuperNova	130 min	145 min	122 min	122 min	124 min	111 min	123 min
Eska Rock	104 min	109 min	102 min	123 min	74 min	130 min	87 min
Polskie Radio 24	101 min	111 min	95 min	78 min	83 min	110 min	129 min
Radio WNET	134 min	125 min	137 min	168 min	171 min	91 min	131 min
Rock Radio	134 min	166 min	124 min	108 min	118 min	349 min	118 min
Dwójka - Program 2 Polskiego Radia	118 min	110 min	120 min	145 min	70 min	94 min	127 min
CHILLI ZET	119 min	49 min	129 min	144 min	194 min	81 min	126 min
Radio Kolor 103 FM	152 min	179 min	147 min	98 min	0 min	249 min	160 min
muzo.fm	109 min	99 min	112 min	116 min	117 min	130 min	96 min
Radio JURA	128 min	191 min	86 min	126 min	0 min	83 min	0 min
Radio Strefa FM Piotrków	202 min	137 min	233 min	233 min	0 min	0 min	0 min
Wasze Radio	174 min	148 min	200 min	205 min	0 min	0 min	15 min
Radio SUD	277 min	370 min	55 min	55 min	0 min	0 min	0 min
Katolickie Radio Podlasie	102 min	105 min	93 min	93 min	0 min	0 min	0 min

Krajowy Instytut Mediów, badanie Audio Track, kwiecień - wrzesień 2024

Wskaźnik średniego czasu słuchania radia obliczamy, dzieląc zadeklarowany sumaryczny czas słuchania danej stacji radiowej przez liczbę osób słuchających danej stacji w dniu poprzedzającym badanie. W tabelach zaprezentowano wyniki dla kolejnych 30 stacji o największym wskaźniku.

Wyniki **stacje słuchane** **przez Internet**



Dane w trendzie:

vs. grudzień 2023 – maj 2024

vs. styczeń – czerwiec 2024

vs. luty – lipiec 2024

vs. marzec – sierpień 2024

vs. kwiecień – wrzesień 2024



zasięg dzienny
stacje słuchane
przez Internet



zasięg dzienny

stacje słuchane przez Internet

➤ odsetek słuchaczy stacji wśród mieszkańców Polski 15+

cz.1	Odsetek słuchaczy grudz. 2023 – maj 2024	Populacja słuchaczy grudz. 2023 – maj 2024	Odsetek słuchaczy stycz. – czerw. 2024	Populacja słuchaczy stycz. – czerw. 2024	Odsetek słuchaczy luty – lip. 2024	Populacja słuchaczy luty – lip. 2024	Odsetek słuchaczy mar. – sier. 2024	Populacja słuchaczy mar. – sier. 2024	Odsetek słuchaczy kwiec. 2024 – wrze. 2024	Populacja słuchaczy kwiec. 2024 – wrze. 2024
RMF FM	1,5%	464 365	1,4%	457 158	1,5%	463 218	1,5%	471 174	1,5%	487 668
Radio 357	1,0%	308 507	0,9%	301 476	0,9%	297 782	0,9%	291 957	0,9%	283 727
Radio ZET	0,9%	273 593	0,8%	268 504	0,8%	269 637	0,8%	262 191	0,8%	258 160
Radio Nowy Świat	0,7%	229 921	0,7%	223 218	0,7%	215 967	0,7%	209 350	0,6%	202 828
Eska	0,6%	193 613	0,6%	187 442	0,6%	196 243	0,6%	195 991	0,6%	201 559
TOK FM	0,4%	133 286	0,4%	125 895	0,4%	121 181	0,4%	115 570	0,4%	119 667
Radio VOX FM	0,2%	70 763	0,2%	69 565	0,2%	74 792	0,3%	80 940	0,2%	79 737
RMF MAXX	0,2%	78 489	0,3%	84 927	0,3%	84 553	0,3%	86 966	0,2%	79 189
AntyRadio	0,2%	66 781	0,2%	68 611	0,2%	70 758	0,2%	66 569	0,2%	70 575
Radio Złote Przeboje	0,1%	45 817	0,1%	44 488	0,2%	49 316	0,1%	46 557	0,2%	49 718
Radio WNET	0,2%	58 841	0,2%	58 480	0,2%	57 120	0,2%	52 027	0,1%	47 535
Trójka – Program 3 Polskiego Radia	0,1%	41 739	0,1%	42 242	0,1%	43 143	0,1%	46 100	0,1%	44 277
RMF CLASSIC	0,2%	48 598	0,1%	45 147	0,1%	42 184	0,1%	42 260	0,1%	43 739
Jedynka – Program 1 Polskiego Radia	0,1%	44 201	0,1%	40 437	0,1%	38 007	0,1%	45 793	0,1%	38 307
Radio Maryja	0,1%	38 070	0,1%	39 334	0,1%	35 516	0,1%	39 504	0,1%	35 684

Wskaźnik zasięgu dziennego stacji radiowej obliczamy, dzieląc łączną liczbę osób, deklarujących słuchanie danej stacji poprzedniego dnia (choć raz, choć przez chwilę) przez ogół mieszkańców Polski 15+.

Krajowy Instytut Mediów, badanie Audio Track

Wielkość populacji mieszkańców Polski w wieku 15+: 31 969 880

Wielkości prób – mieszkańcy Polski 15+

grudzień 2023 – maj 2024: N= 74 027

styczeń – czerwiec 2024: N= 74 088

luty – lipiec 2024: N= 74 296

marzec – sierpień 2024: N= 74 556

kwiecień – wrzesień 2024: N= 74 656

W tabelach zaprezentowano wyniki dla kolejnych 30 stacji o największym wskaźniku.

Wskaźniki zasięgu dziennego mogą dać w sumie więcej niż 100%, ponieważ jedna osoba w dniu poprzedzającym wywiad mogła słuchać więcej niż jednej stacji radiowej

zasięg dzienny

stacje słuchane przez Internet

➤ odsetek słuchaczy stacji wśród mieszkańców Polski 15+

cz.2	Odsetek słuchaczy grudz. 2023 – maj 2024	Populacja słuchaczy grudz. 2023 – maj 2024	Odsetek słuchaczy stycz. – czerw. 2024	Populacja słuchaczy stycz. – czerw. 2024	Odsetek słuchaczy luty – lip. 2024	Populacja słuchaczy luty – lip. 2024	Odsetek słuchaczy mar. – sier. 2024	Populacja słuchaczy mar. – sier. 2024	Odsetek słuchaczy kwiec. 2024 – wrze. 2024	Populacja słuchaczy kwiec. 2024 – wrze. 2024
RMF 24	0,1%	45 849	0,1%	42 587	0,1%	39 327	0,1%	32 278	0,1%	32 763
Eska Rock	0,1%	19 426	0,1%	21 441	0,1%	24 262	0,1%	24 340	0,1%	25 542
Rock Radio	0,1%	25 396	0,1%	26 501	0,1%	26 726	0,1%	23 521	0,1%	23 527
Radio POGODA	0,1%	20 629	0,1%	20 702	0,1%	23 285	0,1%	24 390	0,1%	22 534
Radio PLUS	0,1%	28 031	0,1%	29 806	0,1%	28 786	0,1%	25 578	0,1%	22 310
Polskie Radio 24	0,1%	20 313	0,0%	14 487	0,1%	17 874	0,1%	18 429	0,1%	20 139
Meloradio	0,1%	16 610	0,1%	17 308	0,1%	17 135	0,1%	18 765	0,1%	18 262
CHILLI ZET	0,0%	15 199	0,0%	14 022	0,0%	13 600	0,0%	13 200	0,0%	14 082
Dwójka – Program 2 Polskiego Radia	0,0%	10 298	0,0%	11 550	0,0%	11 103	0,0%	10 130	0,0%	11 152
SuperNova	0,0%	11 201	0,0%	10 342	0,0%	8 402	0,0%	9 820	0,0%	9 704
Radio Kolor 103 FM	0,0%	6 113	0,0%	5 272	0,0%	5 050	0,0%	6 404	0,0%	6 453
muzo.fm	0,0%	10 661	0,0%	11 261	0,0%	10 836	0,0%	6 871	0,0%	5 707
Polskie Radio Kierowców	0,0%	2 347	0,0%	1 846	0,0%	3 454	0,0%	3 933	0,0%	5 266
Radio Impuls	0,0%	1 745	0,0%	1 745	0,0%	3 373	0,0%	3 594	0,0%	3 594
Radio JURA	0,0%	451	0,0%	0	0,0%	0	0,0%	1 946	0,0%	2 510

Wskaźnik zasięgu dziennego stacji radiowej obliczamy, dzieląc łączną liczbę osób, deklarujących słuchanie danej stacji poprzedniego dnia (choć raz, choć przez chwilę) przez ogół mieszkańców Polski 15+.

Krajowy Instytut Mediów, badanie Audio Track

Wielkość populacji mieszkańców Polski w wieku 15+: 31 969 880

Wielkości prób – mieszkańcy Polski 15+

grudzień 2023 – maj 2024: N= 74 027

styczeń – czerwiec 2024: N= 74 088

luty – lipiec 2024: N= 74 296

marzec – sierpień 2024: N= 74 556

kwiecień – wrzesień 2024: N= 74 656

W tabelach zaprezentowano wyniki dla kolejnych 30 stacji o największym wskaźniku.

Wskaźniki zasięgu dziennego mogą dać w sumie więcej niż 100%, ponieważ jedna osoba w dniu poprzedzającym wywiad mogła słuchać więcej niż jednej stacji radiowej

słuchalność dzienna **stacje słuchane** **przez Internet**



słuchalność dzienna

stacje słuchane przez Internet

➤ odsetek słuchaczy stacji wśród mieszkańców Polski 15+ słuchających radia w dniu poprzedzającym badanie

cz.1	grudzień 2023 - maj 2024	styczeń - czerwiec 2024	luty - lipiec 2024	marzec - sierpień 2024	kwiecień - wrzesień 2024
RMF FM	18,8%	18,8%	18,9%	19,4%	20,0%
Radio 357	12,5%	12,4%	12,2%	12,1%	11,6%
Radio ZET	11,1%	11,0%	11,0%	10,8%	10,6%
Radio Nowy Świat	9,3%	9,2%	8,8%	8,6%	8,3%
Eska	7,9%	7,7%	8,0%	8,1%	8,2%
TOK FM	5,4%	5,2%	5,0%	4,8%	4,9%
Radio VOX FM	2,9%	2,8%	3,0%	3,3%	3,2%
RMF MAXX	3,2%	3,5%	3,5%	3,6%	3,2%
AntyRadio	2,7%	2,8%	2,9%	2,7%	2,9%
Radio Złote Przeboje	1,9%	1,8%	2,0%	1,9%	2,0%
Radio WNET	2,4%	2,4%	2,3%	2,1%	1,9%
Trójka - Program 3 Polskiego Radia	1,7%	1,7%	1,8%	1,9%	1,8%
RMF CLASSIC	2,0%	1,9%	1,7%	1,7%	1,8%
Jedynka - Program 1 Polskiego Radia	1,8%	1,7%	1,6%	1,9%	1,6%
Radio Maryja	1,5%	1,6%	1,5%	1,6%	1,5%

Wskaźnik słuchalności dziennej stacji radiowej obliczamy, dzieląc łączną liczbę osób, deklarujących słuchanie danej stacji poprzedniego dnia (choć raz, choć przez chwilę) przez ogół słuchających radia poprzedniego dnia.

Krajowy Instytut Mediów, badanie Audio Track

Wielkości prób - mieszkańcy Polski 15+, słuchający radia przez internet

grudzień 2023 - maj 2024: N= 6 553

styczeń - czerwiec 2024: N= 6 562

luty - lipiec 2024: N= 6 535

marzec - sierpień 2024: N= 6 538

kwiecień - wrzesień 2024: N= 6 627

Wielkość populacji mieszkańców Polski w wieku 15+, słuchających radia przez internet:

2 462 599

2 434 900

2 442 676

2 422 150

2 439 039

W tabelach zaprezentowano wyniki dla kolejnych 30 stacji o największym wskaźniku. Wskaźniki słuchalności dziennej mogą dać w sumie więcej niż 100%, ponieważ jedna osoba w dniu poprzedzającym wywiad mogła słuchać więcej niż jednej stacji radiowej

słuchalność dzienna

stacje słuchane przez Internet

➤ odsetek słuchaczy stacji wśród mieszkańców Polski 15+ słuchających radia w dniu poprzedzającym badanie

cz.2	grudzień 2023 - maj 2024	styczeń - czerwiec 2024	luty - lipiec 2024	marzec - sierpień 2024	kwiecień - wrzesień 2024
RMF 24	1,9%	1,7%	1,6%	1,3%	1,3%
Eska Rock	0,8%	0,9%	1,0%	1,0%	1,0%
Rock Radio	1,0%	1,1%	1,1%	1,0%	1,0%
Radio POGODA	0,8%	0,9%	1,0%	1,0%	0,9%
Radio PLUS	1,1%	1,2%	1,2%	1,1%	0,9%
Polskie Radio 24	0,8%	0,6%	0,7%	0,8%	0,8%
Meloradio	0,7%	0,7%	0,7%	0,8%	0,7%
CHILLI ZET	0,6%	0,6%	0,6%	0,5%	0,6%
Dwójka - Program 2 Polskiego Radia	0,4%	0,5%	0,5%	0,4%	0,5%
SuperNova	0,5%	0,4%	0,3%	0,4%	0,4%
Radio Kolor 103 FM	0,2%	0,2%	0,2%	0,3%	0,3%
muzo.fm	0,4%	0,5%	0,4%	0,3%	0,2%
Polskie Radio Kierowców	0,1%	0,1%	0,1%	0,2%	0,2%
Radio Impuls	0,1%	0,1%	0,1%	0,1%	0,1%
Radio JURA	0,0%	0,0%	0,0%	0,1%	0,1%

Wskaźnik słuchalności dziennej stacji radiowej obliczamy, dzieląc łączną liczbę osób, deklarujących słuchanie danej stacji poprzedniego dnia (choć raz, choć przez chwilę) przez ogół słuchających radia poprzedniego dnia.

Krajowy Instytut Mediów, badanie Audio Track

Wielkości prób - mieszkańcy Polski 15+, słuchający radia przez internet

grudzień 2023 - maj 2024: N= 6 553

styczeń - czerwiec 2024: N= 6 562

luty - lipiec 2024: N= 6 535

marzec - sierpień 2024: N= 6 538

kwiecień - wrzesień 2024: N= 6 627

Wielkość populacji mieszkańców Polski w wieku 15+, słuchających radia przez internet:

2 462 599

2 434 900

2 442 676

2 422 150

2 439 039

W tabelach zaprezentowano wyniki dla kolejnych 30 stacji o największym wskaźniku. Wskaźniki słuchalności dziennej mogą dać w sumie więcej niż 100%, ponieważ jedna osoba w dniu poprzedzającym wywiad mogła słuchać więcej niż jednej stacji radiowej

udział w czasie słuchania **stacje słuchane** **przez Internet**



udział w czasie słuchania

stacje słuchane przez Internet

➤ udział w czasie słuchania stacji, deklarowanym przez mieszkańców Polski 15+

cz.1	grudzień 2023 - maj 2024	styczeń - czerwiec 2024	luty - lipiec 2024	marzec - sierpień 2024	kwiecień - wrzesień 2024
RMF FM	19,5%	19,9%	19,7%	19,7%	20,2%
Radio 357	14,1%	13,4%	13,5%	12,8%	12,0%
Radio Nowy Świat	10,8%	10,8%	9,7%	9,7%	9,5%
Radio Zet	8,2%	8,7%	8,5%	8,5%	8,5%
Eska	6,4%	7,3%	6,9%	7,1%	7,2%
Radio VOX FM	3,4%	3,2%	3,8%	4,0%	4,2%
TOK FM	4,2%	3,8%	3,5%	3,3%	3,2%
RMF MAXX	3,1%	3,2%	2,8%	3,1%	3,1%
AntyRadio	2,5%	2,8%	3,0%	3,0%	3,0%
Radio Złote Przeboje	1,6%	1,6%	2,4%	2,2%	2,8%
RMF CLASSIC	1,7%	1,5%	1,5%	1,4%	1,5%
Trójka - Program 3 Polskiego Radia	1,1%	1,1%	1,2%	1,3%	1,3%
RMF 24	1,7%	1,5%	1,6%	1,4%	1,2%
Eska Rock	0,6%	0,7%	1,0%	1,1%	1,2%
Jedynka - Program 1 Polskiego Radia	0,9%	1,0%	1,0%	1,3%	1,1%

Wskaźnik udziału w czasie słuchania obliczamy, dzieląc łączny czas słuchania danej stacji poprzedniego dnia, przez łączny zadeklarowany czas słuchania radia poprzedniego dnia.

Krajowy Instytut Mediów, badanie Audio Track

Wielkości prób - mieszkańcy Polski 15+, słuchający radia przez internet

grudzień 2023 - maj 2024: N= 6 553

styczeń - czerwiec 2024: N= 6 562

luty - lipiec 2024: N= 6 535

marzec - sierpień 2024: N= 6 538

kwiecień - wrzesień 2024: N= 6 627

Wielkość populacji mieszkańców Polski w wieku 15+, słuchających radia przez internet:

2 462 599

2 434 900

2 442 676

2 422 150

2 439 039

W tabelach zaprezentowano wyniki dla kolejnych 30 stacji o największym wskaźniku. Wskaźniki udziału w czasie słuchania dla wszystkich stacji dają w sumie 100%.

udział w czasie słuchania

stacje słuchane przez Internet

➤ udział w czasie słuchania stacji, deklarowanym przez mieszkańców Polski 15+

cz.2	grudzień 2023 - maj 2024	styczeń - czerwiec 2024	luty - lipiec 2024	marzec - sierpień 2024	kwiecień - wrzesień 2024
Radio Maryja	0,8%	1,0%	0,8%	1,1%	1,0%
Rock Radio	0,7%	0,8%	1,0%	1,0%	1,0%
Radio Wnet	1,4%	1,3%	1,3%	1,0%	0,9%
Radio POGODA	0,6%	0,8%	1,0%	1,0%	0,9%
Radio PLUS	0,9%	0,9%	1,0%	1,0%	0,7%
Meloradio	0,5%	0,6%	0,6%	0,6%	0,6%
SuperNova	0,5%	0,4%	0,5%	0,6%	0,5%
Polskie Radio 24	0,5%	0,3%	0,4%	0,4%	0,5%
CHILLI ZET	0,6%	0,4%	0,3%	0,3%	0,4%
Radio Kolor 103 FM	0,2%	0,2%	0,2%	0,4%	0,3%
Dwójka - Program 2 Polskiego Radia	0,3%	0,3%	0,3%	0,2%	0,3%
Radio Zielona Góra 97,1 FM	0,0%	0,0%	0,0%	0,2%	0,2%
Polskie Radio Kierowców	0,1%	0,0%	0,1%	0,1%	0,2%
muzo.fm	0,3%	0,4%	0,4%	0,2%	0,1%
Wasze Radio	0,0%	0,1%	0,1%	0,1%	0,1%

Wskaźnik udziału w czasie słuchania obliczamy, dzieląc łączny czas słuchania danej stacji poprzedniego dnia, przez łączny zadeklarowany czas słuchania radia poprzedniego dnia.

Krajowy Instytut Mediów, badanie Audio Track

Wielkości prób - mieszkańcy Polski 15+, słuchający radia przez internet

grudzień 2023 - maj 2024: N= 6 553

styczeń - czerwiec 2024: N= 6 562

luty - lipiec 2024: N= 6 535

marzec - sierpień 2024: N= 6 538

kwiecień - wrzesień 2024: N= 6 627

Wielkość populacji mieszkańców Polski w wieku 15+, słuchających radia przez internet:

2 462 599

2 434 900

2 442 676

2 422 150

2 439 039

W tabelach zaprezentowano wyniki dla kolejnych 30 stacji o największym wskaźniku.
Wskaźniki udziału w czasie słuchania dla wszystkich stacji dają w sumie 100%.

Średni czas słuchania **stacje słuchane** **przez Internet**



Średni czas słuchania

stacje słuchane przez Internet

➤ zadeklarowany czas słuchania danej stacji radiowej (w minutach)

cz.1	grudzień 2023 - maj 2024	styczeń - czerwiec 2024	luty - lipiec 2024	marzec - sierpień 2024	kwiecień - wrzesień 2024
RMF FM	174 min	177 min	176 min	175 min	184 min
Radio 357	188 min	184 min	190 min	179 min	184 min
Radio Nowy Świat	197 min	201 min	194 min	197 min	211 min
Radio Zet	134 min	141 min	141 min	144 min	153 min
Eska	137 min	156 min	152 min	151 min	154 min
Radio VOX FM	190 min	186 min	202 min	194 min	218 min
TOK FM	136 min	128 min	126 min	118 min	118 min
RMF MAXX	185 min	180 min	157 min	153 min	179 min
AntyRadio	164 min	186 min	189 min	199 min	199 min
Radio Złote Przeboje	155 min	159 min	206 min	202 min	235 min
RMF CLASSIC	154 min	149 min	163 min	147 min	163 min
Trójka - Program 3 Polskiego Radia	125 min	127 min	118 min	122 min	123 min
RMF 24	151 min	150 min	165 min	184 min	165 min
Eska Rock	171 min	163 min	186 min	190 min	187 min
Jedynka - Program 1 Polskiego Radia	95 min	118 min	138 min	134 min	144 min

Wskaźnik średniego czasu słuchania radia obliczamy, dzieląc zadeklarowany sumaryczny czas słuchania danej stacji radiowej przez liczbę osób, słuchających danej stacji w dniu poprzedzającym badanie.

Krajowy Instytut Mediów, badanie Audio Track

W tabelach zaprezentowano wyniki dla kolejnych 30 stacji o największym wskaźniku.

Średni czas słuchania

stacje słuchane przez Internet

➤ zadeklarowany czas słuchania danej stacji radiowej (w minutach)

cz.2	grudzień 2023 - maj 2024	styczeń - czerwiec 2024	luty - lipiec 2024	marzec - sierpień 2024	kwiecień - wrzesień 2024
Radio Maryja	114 min	130 min	110 min	122 min	131 min
Rock Radio	140 min	161 min	199 min	223 min	234 min
Radio Wnet	125 min	114 min	113 min	103 min	115 min
Radio POGODA	160 min	196 min	212 min	190 min	194 min
Radio PLUS	170 min	177 min	184 min	207 min	176 min
Meloradio	129 min	154 min	143 min	130 min	132 min
SuperNova	213 min	206 min	218 min	200 min	222 min
Polskie Radio 24	143 min	150 min	128 min	125 min	134 min
CHILLI ZET	158 min	106 min	108 min	108 min	121 min
Radio Kolor 103 FM	206 min	223 min	196 min	288 min	283 min
Dwójka - Program 2 Polskiego Radia	128 min	125 min	124 min	114 min	115 min
Radio Zielona Góra 97,1 FM	64 min	64 min	57 min	222 min	233 min
Polskie Radio Kierowców	90 min	92 min	100 min	96 min	117 min
muzo.fm	159 min	184 min	189 min	189 min	203 min
Wasze Radio	45 min	382 min	382 min	239 min	194 min

Wskaźnik średniego czasu słuchania radia obliczamy, dzieląc zadeklarowany sumaryczny czas słuchania danej stacji radiowej przez liczbę osób, słuchających danej stacji w dniu poprzedzającym badanie.

Krajowy Instytut Mediów, badanie Audio Track

W tabelach zaprezentowano wyniki dla kolejnych 30 stacji o największym wskaźniku.



Zapraszamy do kontaktu

<https://kim.gov.pl/>
email: biuro@kim.gov.pl



Krajowy
Instytut
Mediów